

**Val SolarTech**

# **Comunicación mediante estación base en azotea**



## Resumen

---

Una torre en la azotea , también conocida como estación base en la azotea o sitio en la azotea, se refiere a una torre de telecomunicaciones o sistema de antena que se instala en la azotea de un edificio o estructura.¿Cómo analizar torres sobre azoteas de edificaciones?

Para evaluar el comportamiento de las torres sobre azoteas de edificaciones ante un eventual sismo, se debe usar el Análisis Dinámico en el Tiempo Historia (Time History Analysis). Este análisis permite evaluar los daños a producirse en las torres antes de que la edificación desarrolle la totalidad de su ductilidad.

¿Cómo conocer el estado actual de las torres de telecomunicación sobre azoteas de edificios?

Para conocer el estado actual de las torres de telecomunicación sobre azoteas de edificios, se deben realizar estudios que permitan obtener información sobre el tipo de estructura de transición y su estado actual. De esta manera, se puede evaluar la eficacia de estos sistemas.

¿Qué es la estación base?

Además de estas partes visibles, la estación base también incluye muchas partes invisibles. En la era 2G y 3G, las estaciones base se dividieron en una estructura de dos capas. En la era de 4G LTE, las dos capas se simplificaron en una sola capa y se convirtieron en eNodeB separados.

¿Qué es una estación base de telecomunicaciones?

Qué es una estación base de telecomunicaciones?

La existencia de una estación base es tan importante como el agua y la electricidad, ya que las ondas electromagnéticas que emite nos envuelven como el aire. Difunden la señal de forma rápida y fluida a todos los rincones, conectando tu teléfono con todo el mundo.

¿Qué es el proyecto sísmico en el cálculo de la torre sobre azotea?

A partir del piso ocho (8), debería ser considerado el proyecto sísmico en el cálculo de la torre sobre azotea, ya que el cortante basal por sismo comienza a ser mayor al 50% de la fuerza mayorada por el viento. En la Gráfica F.1 se observa que la curva de sismo cambia su tendencia.

¿Qué necesita un ingeniero de azotea?

Dependiendo de la configuración de la azotea y las restricciones en su uso, se requerirá de ingenieros mayormente capacitados para resolver problemas como el mostrado y garantizar seguridad para los habitantes y estructuras existentes. Chasis o estructura de transición (objeto de estudio de este TEG)

CAPITULO IV

## Comunicación mediante estación base en azotea

---



### **Manual: Análisis torres de comunicación autoportadas**

8 de dic. de 2020 · Torre autoportada  
El desarrollo de las "Tecnologías de la Información y la Comunicación" (TIC) ayudan en el camino del aprendizaje y conocimiento en Colombia, ...

### **Proyecto Técnico y Legalización de una Estación Base de ...**

22 de sept. de 2020 · La estación base se situará en una zona urbana, concretamente, en la cubierta de un edificio residencial, situado en la Avenida Cardenal Illundain número 24, de la ...



### **Qué es una estación base de telecomunicaciones? , China Hop**

La existencia de una estación base es tan importante como el agua y la electricidad, ya que las ondas electromagnéticas que emite nos envuelven como el aire. Difunden la señal de forma ...

## Asesoramiento alquiler de azoteas

Somos ingenieros especialistas en asesoramiento de contratos de alquiler de azoteas para antenas de telefonía móvil. Las operadoras de telefonía móvil firman contratos de alquiler con ...



## Altura óptima de la antena de la estación base: De los ...

Hace 4 días · Por Lxelec / 17 de marzo de 2025 / Antena de estación base 5G, Normativa sobre la altura de las torres 5G, requisitos de altura de la antena de la estación base, Planificación ...

## Qué es una estación base de ...

La existencia de una estación base es tan importante como el agua y la electricidad, ya que las ondas electromagnéticas que emite nos envuelven como el aire. Difunden la señal de forma rápida y fluida a todos los ...



## Instalaciones en azoteas Inspección instalaciones

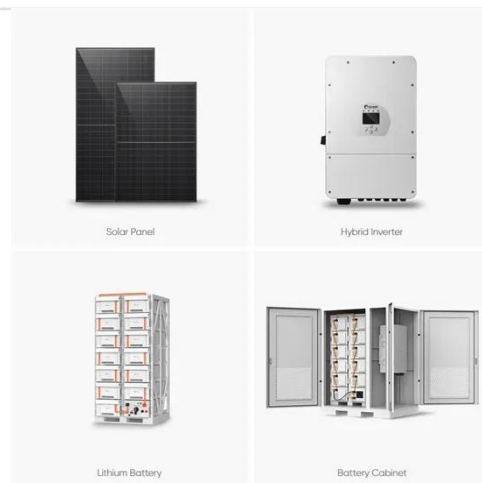
Instalaciones en azoteas: Solitel dispone del equipo técnico y el equipamiento



necesario para auditar sus instalaciones y contrastar lo instalado con lo pactado generando los informes y/o ...

## torre de telecomunicaciones en la azotea

Una torre en la azotea, también conocida como estación base en la azotea o sitio en la azotea, se refiere a una torre de telecomunicaciones o sistema de antena que se instala en la azotea ...



## Altura óptima de la antena de la estación ...

Hace 4 días · Por Lxelec / 17 de marzo de 2025 / Antena de estación base 5G, Normativa sobre la altura de las torres 5G, requisitos de altura de la antena de la estación base, Planificación de la cobertura de RF ...



## PROYECTO ESTRUCTURAL DE LOS SOPORTES DE ...

24 de abr. de 2019 · y comparar las metodologías de proyecto (análisis,

diseño y detallado) utilizadas por los fabricantes o calculistas de torres de telecomunicación, para garantizar el ...



## SISTEMAS DE TELEFONÍA FIJA Y MÓVIL

22 de abr. de 2019 · El siguiente punto a tener en cuenta será la posibilidad de incorporar la estación en la red, considerando el caso de operadoras sin despliegue de telefonía fija las ...

## ¿Qué Es Una Torre En La Azotea?-alttower

8 de jul. de 2024 · Una torre en la azotea, también conocida como estación base en la azotea o sitio en la azotea, se refiere a una torre de telecomunicaciones o sistema de antena que se ...



## Contáctenos

Para solicitudes de catálogo, precios o asociaciones, visite:

<https://valmedia.es>