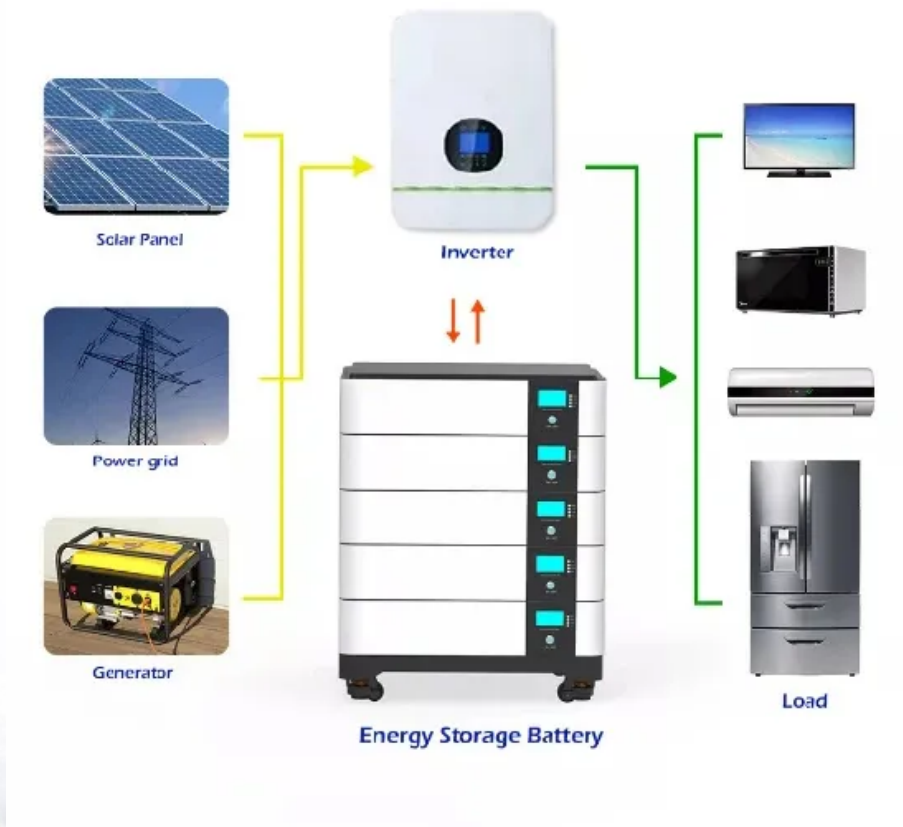


# Cómo conectarse a Internet con una batería de estación base de comunicación



## Resumen

---

puedes conectar la estación base a Internet a través de una conexión wifi o mediante un cable Ethernet. (Nota: no puedes utilizar la red wifi y el cable Ethernet a la vez, pero puedes cambiar la conexión en cualquier momento). Antes de comenzar, descarga la app de Ring y crea una cuenta. ¿Cómo conectar las baterías estacionarias?

Empezamos con la conexión de las baterías estacionarias haciendo usos de los puentes de conexión y de la tornillería que recibirá con sus baterías. Conectamos el positivo de una batería, el borne rojo, con el negativo de la siguiente, el borne azul. Ajustamos la tornillería y con una carraca con llave del 13 fijamos la conexión.

¿Cómo conectar los emisores a la batería?

Durante la conexión de los emisores, el motor debe estar apagado y el encendido desconectado, conectar los bornes negro y rojo del cable de conexión de la batería a la batería, el borne negro del cable de conexión de la batería debe permanecer conectado al borne B de la batería.

¿Cómo conectar la batería?

Conectar la batería comenzando por el borne positivo. **ATENCIÓN** Efectuar los aprendizajes necesarios (consultar 80A, Batería, Batería: Extracción-reposición). Nota: - Verificar el correcto funcionamiento del acondicionador de aire con el GMV en marcha máxima.

¿Cómo conectar un módem a una estación base?

Conecta un cable Ethernet al puerto WAN de la estación base y, a continuación, enchúfalo al módem DSL o por cable. Nota: Si no utilizas un módem o si te conectas de otro modo, sigue las instrucciones de conexión que te proporcione tu proveedor de acceso a internet.

¿Cómo conectar baterías en serie?

A medida que vaya conectando y fijando la conexión, cierre los tapones de cada puente. Recuerde que para conectar baterías en serie que debe dejar dos bornes libres, un positivo y un negativo que son los que llevará hasta el inversor o regulador de carga de su sistema fotovoltaico.

¿Cómo aumentar el voltaje de una batería estacionaria?

Para sumar el voltaje con la conexión de las baterías estacionarias se debe conectar el polo positivo de una batería con el negativo de la siguiente, continuando de este modo con los acumuladores de los que dispongamos, tal y como muestra la imagen.

## Cómo conectarse a Internet con una batería de estación base de co

---



### Cómo usar la Estación Base de Tractive - Tractive Help Center

Para empezar a ahorrar batería con su Estación Base, hay dos pasos a seguir muy sencillos: 1) configurar su Estación Base 2) configurar su Zona de Ahorro de Energía en la aplicación ...

---

### Estaciones Base EB La guía completa que responde todas tus ...

Los dispositivos móviles se conectan a estas EB mediante una señal de RF, que se transmite por el aire. Cuando el dispositivo móvil se encuentra dentro del área de cobertura de la EB, se ...



### Guía de configuración de la Time Capsule

Si utiliza la Time Capsule para conectarse a Internet, deberá disponer de una cuenta de banda ancha (módem DSL o por cable) con un proveedor de acceso a Internet, o de una conexión a ...

## Conectar La Estación Base A La Red Telefónica Y A La Red ...

También puede utilizar el dispositivo a través de la conexión analógica de un router.



## Configurar una nueva estación base mediante Utilidad AirPort en ...

Información general  
Conectar físicamente la estación base al módem  
Configurar la estación base con el Mac  
Configurar la estación base con el iPhone, iPad o iPod touch  
1. En el Mac, haz clic en el icono de Wi-Fi de la barra de menús y, a continuación, selecciona 1...  
2. Sigue las instrucciones que aparecen en pantalla.  
El asistente de configuración de Utilidad AirPort te facilitará de forma automática la mejor solución...  
Si quieres configurar la red con otros ajustes, haz clic en "Otras opciones".  
Ver más en [support.apple.com/skir.es](http://support.apple.com/skir.es)

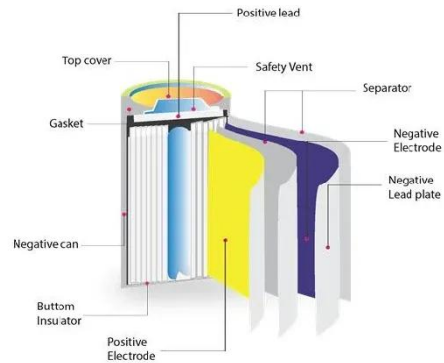
## Estaciones Base EB La guía completa que ...

Los dispositivos móviles se conectan a estas EB mediante una señal de RF, que se transmite por el aire. Cuando el dispositivo móvil se encuentra dentro del área de cobertura de la EB, se establece una conexión inalámbrica ...

## Cómo Conectar La Estación Base

**Base**

Cómo conectar la estación base Para poder realizar llamadas con su teléfono a través de la línea de red fija y mediante VoIP, debe conectar la estación base a la línea de red fija y a Internet ...



## Cómo usar la Estación Base de Tractive - Tractive ...

Para empezar a ahorrar batería con su Estación Base, hay dos pasos a seguir muy sencillos: 1) configurar su Estación Base 2) configurar su Zona de Ahorro de Energía en la aplicación Tractive GPS.

## Configurar la estación base de Ring Alarm

puedes conectar la estación base a Internet a través de una conexión wifi o mediante un cable Ethernet. (Nota: no puedes utilizar la red wifi y el cable Ethernet a la vez, pero puedes ...



## ¿Se puede conectar la estación base eufy a la red wifi de casa?

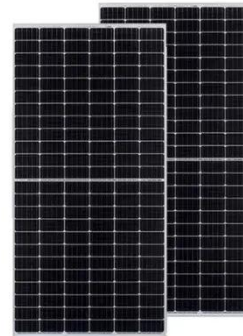
Si bien la conexión principal de la HomeBase es por Ethernet, tu sistema



eufy necesita una conexión a Internet estable y con una velocidad de subida decente para ...

## Guía del usuario: Estación base RTK

Este manual del usuario lo guiará a través de los pasos para configurar e instalar su estación base RTK y enviar los datos de corrección.



## Configurar una nueva estación base mediante Utilidad AirPort en ...

Utiliza el asistente de configuración de Utilidad AirPort para configurar tu estación base y red Wi-Fi.

## Cómo conectar su estación base MAX a Wi-Fi

Para habilitar Wi-Fi, su estación base MAX primero debe configurarse a través de una conexión Ethernet por cable.

Primero, abra la interfaz web de la estación base en su red Ethernet. ...



---

## Contáctenos

---

Para solicitudes de catálogo, precios o asociaciones, visite:  
<https://valmedia.es>