

Val SolarTech

Un inversor de 12 voltios relativamente fácil de usar



Resumen

¿Qué cuidados se deben tener al construir un inversor de 12V a 220V?

¿Qué cuidados se deben tener al construir un inversor de 12v a 220v?

Antes de empezar, es importante que el constructor se familiarice con los circuitos de energía alterna y las formas de seguridad. El switch es necesario para encender y apagar el inversor.

¿Cuál es la potencia de un inversor?

La potencia que puede soportar este inversor depende de la capacidad de los transistores Q1 y Q2 y el tamaño del transformador. El diagrama que muestra un inversor 12 VCD a 120VAC. Si se desea obtener un inversor de 12 VCD a 240VAC se debe cambiar el transformador por uno del voltaje correspondiente.

¿Cuál es la salida de un inversor de voltaje?

¡Atención! Implementar con mucho cuidado este inversor de voltaje, pues la salida es de 120/240 V en corriente alterna. Si no tiene conocimiento o está inseguro, mejor no hacerlo.

¿Qué es un inversor y para qué sirve?

Un inversor, también conocido como convertidor de corriente, es un dispositivo electrónico que convierte la corriente continua (DC) en corriente alterna (AC). Esta transformación permite que los dispositivos que funcionan con corriente alterna puedan ser alimentados con fuentes de corriente continua, como baterías o paneles solares.

¿Cómo puedo evitar daños mayores en el inversor?

Antes de poner a prueba el inversor de 12v a 220v, es fundamental comprobar si los componentes utilizados son compatibles con el voltaje, para evitar daños mayores. En caso de notar un defecto en el aparato, se debe

revisar y ajustar los componentes para solucionarlo.

Un inversor de 12 voltios relativamente fácil de usar



Inversor De 12v A 220v: Diseño Y Construcción Paso A Paso

Hace 2 días · Diseñaremos y construiremos una inversor, paso a paso, a partir de materiales caseros y simples, para acabar con la falta de alimentación de energía eléctrica en nuestra ...

¿Cómo funciona un inversor de 12 V a 120 V?

29 de nov. de 2024 · Aprenda el funcionamiento de un inversor de 12 V a 120 V y sus aplicaciones en la vida cotidiana para una conversión de energía eficiente.



Inversor 12VDC a 120VAC con dos ...

Con este circuito inversor 12 VDC a 120VAC se puede alimentar un equipo de sonido o una televisión cuando se está fuera de casa, utilizando la batería de 12 voltios del automóvil. La potencia que puede soportar este inversor ...

Inversor De 12v A 220v: Diseño Y ...

Diseñaremos y construiremos una inversor, paso a paso, a partir de materiales caseros y simples, para acabar con la falta de alimentación de energía eléctrica en nuestra casa. En este tutorial descubriremos cómo ...



Como hacer un inversor simple de 12V a ...

Inversor simple de 12V a 220V
Funcionamiento Este circuito puede ser útil para alimentar un pequeño foco, radio, cargador de celular, tablet u otros que requieran poca potencia, recomendado para menos de 100 Watts.

...

Como fabricar un Inversor de 12v DC a ...

¿Qué es un inversor? Un inversor, también conocido como convertidor de corriente, es un dispositivo electrónico que convierte la corriente continua (DC) en corriente alterna (AC).



Como hacer un inversor simple de 12V a 220V casero

Inversor simple de 12V a 220V



Funcionamiento Este circuito puede ser útil para alimentar un pequeño foco, radio, cargador de celular, tablet u otros que requieran poca potencia, ...

Como Hacer un Inversor de Voltaje de 12v a 220v Fácil y

Vamos a explicar cómo hacer un inversor de 12 voltios DC a 220 voltios AC, utilizando muy pocos componentes como pueden ver serían básicamente tres componentes lo primero sería un ...



Circuito inversor simple con CD4047 y ULN2003 - Convierte

...

Hace 5 días · Este artículo presenta un circuito inversor simple, económico y didáctico que convierte una batería de 12V DC en una salida de 230V AC apta para alimentar pequeños ...

¿Cómo un inversor convierte 12 V a 220 V? , AutoSolar Blog

Descubre con AutoSolar cómo un

inversor convierte 12 V a 220 V. Aprende lo necesario sobre el funcionamiento de un inversor 12v a 220v.

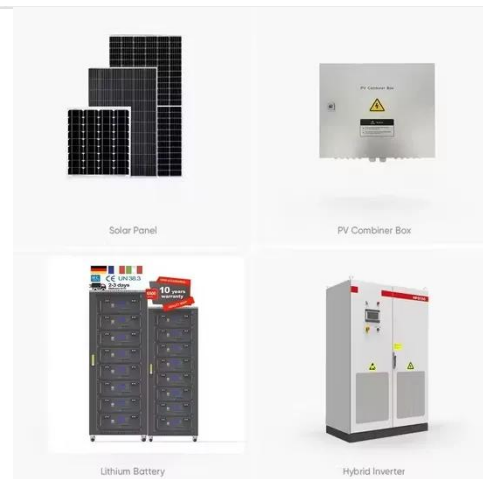


Como fabricar un Inversor de 12v DC a 220v/110v AC.

10 de mar. de 2024 · ¿Qué es un inversor? Un inversor, también conocido como convertidor de corriente, es un dispositivo electrónico que convierte la corriente continua (DC) en corriente ...

¿Cómo Funciona Un Inversor De Corriente De 12V A 220V?

Un inversor de corriente es un dispositivo electrónico que su función es cambiar el voltaje de entrada de corriente continua a un voltaje de salida de corriente alterna. Es decir, transforma ...



¿Cómo funciona un inversor de 12 V a 120 V?

Aprenda el funcionamiento de un inversor de 12 V a 120 V y sus

aplicaciones en la vida cotidiana para una conversión de energía eficiente.



Circuito inversor simple con CD4047 y ULN2003 - Convierte

...

Este artículo presenta un circuito inversor simple, económico y didáctico que convierte una batería de 12V DC en una salida de 230V AC apta para alimentar pequeños dispositivos ...



Inversor 12VDC a 120VAC con dos transistores

2 de dic. de 2020 · Con este circuito inversor 12 VDC a 120VAC se puede alimentar un equipo de sonido o una televisión cuando se está fuera de casa, utilizando la batería de 12 voltios del ...

Cómo convertir un 12V DC a un inversor de ...

Cómo convertir un 12V DC a un inversor

de 220V AC Si desea convertir un sistema de batería de ciclo profundo de 12 voltios en una señal de corriente alterna utilizable, adecuada para pasar a través de un inversor de 220 ...



Cómo convertir un 12V DC a un inversor de 220V AC

Hace 6 días · Cómo convertir un 12V DC a un inversor de 220V AC Si desea convertir un sistema de batería de ciclo profundo de 12 voltios en una señal de corriente alterna utilizable, ...

Contáctenos

Para solicitudes de catálogo, precios o asociaciones, visite:
<https://valmedia.es>