

Val SolarTech

¿Cuál es el voltaje en el lado de alto voltaje del panel fotovoltaico conectado a la red



Resumen

El voltaje a elegir para una instalación fotovoltaica aislada y conectada a red la tensión estándar de las cadenas (strings) oscila entre 300V y 600 V. Estos voltajes son lo suficientemente altos como para minimizar las pérdidas de energía en el cableado, y son manejables para instalaciones residenciales y comerciales pequeñas sin necesidad de equipos especializados de alto voltaje. ¿Qué es el voltaje de un panel solar?

¿Qué es, de todos modos, el voltaje del panel solar?

El voltaje de un panel solar se refiere básicamente a la presión eléctrica que producen. Imagínatelo como la presión del agua en una tubería: un voltaje más alto significa que la electricidad fluye con mayor fuerza por el sistema.

¿Cómo aprender el efecto fotovoltaico?

Aquellos interesados en aprender sobre el efecto fotovoltaico de convertir fotones del sol en electrones deben tomar un curso de física en un colegio local, tomar un curso en línea o obtener un buen libro sobre física.

¿Cómo varía la salida de corriente de un módulo fotovoltaico?

Esta salida se modifica por varias condiciones ambientales externas diferentes además de la carga conectada. La corriente varía con la intensidad de la luz solar. La salida de corriente de un módulo fotovoltaico es directamente proporcional a la intensidad (irradiancia) de la luz solar que cae sobre él.

¿Cuál es el voltaje de una matriz fotovoltaica?

El voltaje en un módulo fotovoltaico o matriz fotovoltaica generalmente estará presente en niveles muy bajos de luz, como al amanecer o al atardecer. Las matrices fotovoltaicas pueden tener cientos de voltios en el cableado al amanecer y al atardecer, incluso cuando el sol no ilumina directamente los frentes de los módulos.

¿Cómo afecta la temperatura al voltaje de salida?

Equipo de ingeniería de Couleenergy La temperatura realmente cambia el voltaje de salida: Los paneles suelen perder entre 0,3 y 0,51 TP3T de voltaje por cada grado por encima de 77 °F (25 °C). Un buen flujo de aire detrás de los paneles ayuda a mantenerlos más frescos. El brillo del sol afecta el voltaje y la corriente de manera diferente:.

¿Cómo elegir el mejor voltaje para un sistema solar?

Al instalar su sistema solar, deberá decidir si priorizar un mayor voltaje o una mayor corriente (también llamada amperaje). Es como elegir entre un coche con más par o más potencia: cada uno tiene su función. Las configuraciones de mayor voltaje tienen algunas grandes ventajas:

¿Cuál es el voltaje en el lado de alto voltaje del panel fotovoltaico c

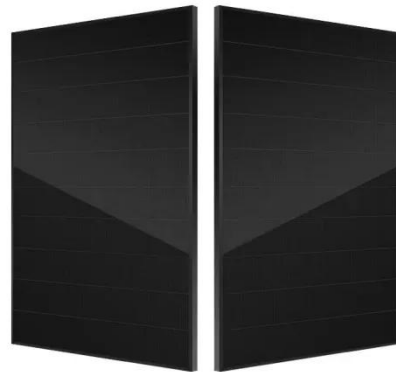


Explicación detallada de los parámetros del inversor fotovoltaico

13 de nov. de 2024 · Explicación detallada de los parámetros del inversor fotovoltaico conectado a la red Tomemos como ejemplo el inversor SG30T-CN de Sungrow.

Tarea 2.3 practica

El banco de un transformador trifásico debe aguantar 500 kVA y tener una relación de voltaje de 34/11 kV. Encuentre los valores nominales de cada uno de los transformadores en el banco ...



Voltaje de paneles solares: Guía para obtener el máximo

...

Analizamos cómo elegir entre alto voltaje o alta corriente y compartimos consejos reales para ayudarlo a evitar errores costosos en sus inversiones en energía solar.

Voltaje, corriente y funcionamiento de paneles solares fotovoltaicos

Las celdas están conectadas en serie, y algunas veces en paralelo, para aumentar el voltaje y otras veces la corriente, y esta conexión de celdas forma un módulo fotovoltaico (no debe

...



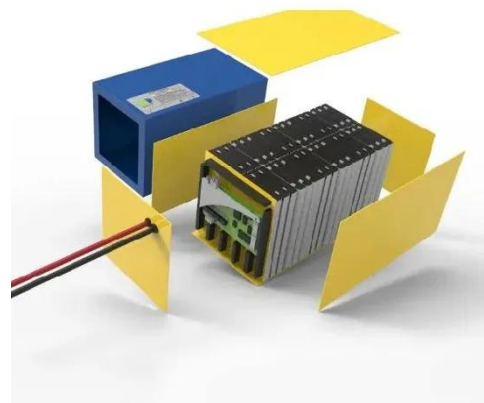
**200kWh
Battery Cluster**

Manual de referencia de alto voltaje

Nuestro Manual de Referencia de Alto Voltaje es una compilación de todas estas útiles preguntas frecuentes, notas de aplicación, artículos, documentos técnicos y tres glosarios en un solo ...

Transformador de Voltaje

29 de mar. de 2022 · Un transformador de voltaje reduce el alto voltaje a un nivel más bajo y medible para el monitoreo y la protección en sistemas de energía.



Tarea 2.3 practica

El banco de un transformador trifásico debe aguantar 500 kVA y tener una relación de voltaje de 34/11 kV. Encuen-

tre los valores nominales de ...



Voltaje, corriente y funcionamiento de ...

Las celdas están conectadas en serie, y algunas veces en paralelo, para aumentar el voltaje y otras veces la corriente, y esta conexión de celdas forma un módulo fotovoltaico (no debe confundirse con un panel solar ...



Explicación detallada de los parámetros del ...

13 de nov. de 2024 · Explicación detallada de los parámetros del inversor fotovoltaico conectado a la red Tomemos como ejemplo el inversor SG30T-CN de Sungrow.

Voltaje de paneles solares: Guía para obtener ...

Analizamos cómo elegir entre alto voltaje o alta corriente y compartimos

consejos reales para ayudarlo a evitar errores costosos en sus inversiones en energía solar.

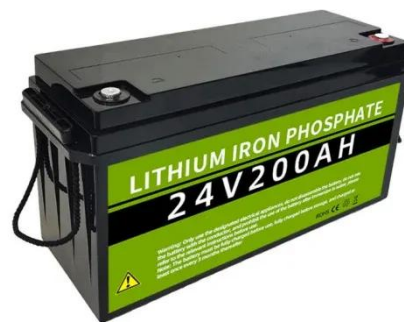


¿Por qué la regulación de voltaje del transformador es alta a alta ...

27 de mar. de 2023 · La regulación del voltaje del transformador se refiere a la capacidad del transformador para mantener un voltaje de salida relativamente constante incluso cuando ...

Voltaje de placas solares: qué es, tipos, cómo ...

2 de may. de 2025 · ¿Qué es el voltaje de un panel solar? El voltaje de un panel solar es la suma del voltaje del conjunto de sus células solares. Cada célula solar genera una tensión (voltaje) de entre 0,5 y 0,6 voltios cuando ...



Voltaje de placas solares: qué es, tipos, cómo elegirlo

2 de may. de 2025 · ¿Qué es el voltaje de un panel solar? El voltaje de un panel solar es la suma del voltaje del conjunto de sus células solares. Cada célula solar genera una tensión (voltaje) ...



¿Cómo saber el lado LV y HV de un transformador?

3 de nov. de 2025 · Cómo identificar los lados de alta tensión y baja tensión en un transformador Puede identificar los lados HV y LV utilizando varios métodos: Compruebe la placa de ...



¿Por qué las tomas del transformador están en el lado de alto voltaje?

25 de jun. de 2024 · Además, la toma en el lado de alta tensión permite un control y ajuste más precisos de los niveles de voltaje de salida del transformador, lo cual es crucial para optimizar ...

Contáctenos

Para solicitudes de catálogo, precios o asociaciones, visite:

<https://valmedia.es>