

Val SolarTech

¿Qué tamaño de inversor se utiliza generalmente para paneles solares de 18v



Resumen

Como regla general, el tamaño del inversor debe ser ligeramente inferior a la potencia de CC (corriente continua) de una instalación solar ya que funcionan con mayor rendimiento cuando trabajan en valores cercanos a su potencia nominal; por ejemplo, si deseas instalar 5,5 kWp y tienes una instalación eléctrica monofásica, el inversor propuesto será de 4,6 kWn. ¿Cuál es el tamaño de un inversor solar?

Como regla general, el tamaño de su inversor debe ser similar a la potencia de CC de tu sistema de paneles solares; si está instalando un sistema de 6 kilovatios (kW), puedes esperar que el inversor propuesto sea de unos 6000 W, más o menos un pequeño porcentaje.

¿Cómo se clasifican los inversores solares?

Cómo determinar el tamaño del inversor. Hay inversores solares de todos los tamaños, grandes y pequeños. Al igual que los paneles solares, el tamaño de un inversor se puede clasificar en vatios (W).

¿Cuál es el factor más importante para determinar el tamaño adecuado de un inversor solar?

Tamaño del sistema solar. El tamaño de tu sistema solar es el factor más importante para determinar el tamaño adecuado de tu inversor solar. Dado que el inversor solar convierte la electricidad de CC procedente del sistema solar, debe tener la capacidad de gestionar toda la energía producida por la instalación.

¿Cuál es la relación entre los paneles fotovoltaicos y el inversor?

La relación entre los paneles fotovoltaicos y el inversor es la potencia de CC del sistema solar dividida por la potencia máxima de CA del inversor. Por ejemplo, si tu instalación es de 6 kW con un inversor de 6000 W, la relación entre la instalación y el inversor es de 1. En la misma instalación con un inversor de 5000, la relación es de 1,2.

¿Cómo se calcula el inversor de un sistema fotovoltaico?

¿Cómo calcular el inversor de un sistema fotovoltaico?

¿Cómo calcular el inversor de un sistema fotovoltaico?

Para elegir el inversor indicado para tu instalación fotovoltaica, debes tener en cuenta factores como la potencia total de los consumos, el tipo de instalación, y el voltaje del sistema.

¿Qué papel juega el tamaño del inversor solar en la producción de electricidad?

A la hora de diseñar una instalación solar, el tamaño del inversor solar desempeñará un papel importante en la producción total de electricidad. Hay inversores de todos los tamaños, grandes y pequeños.

¿Qué tamaño de inversor se utiliza generalmente para paneles solares?



¿Cómo calcular el inversor de un sistema fotovoltaico?

El inversor es parte fundamental de un sistema fotovoltaico. Es por esta razón que en este blog encontraras una guía rápida y detallada de como calcular y elegir el inversor que más le ...

Cómo determinar el tamaño de inversor de conexión a red adecuado para

Hace 5 días · Aprenda a elegir el tamaño de inversor solar adecuado para obtener la máxima eficiencia, ahorro energético y rendimiento del sistema. Evite errores comunes y aumente el ...



¿Qué tamaño de inversor solar necesito?

29 de ago. de 2022 · Los inversores solares son uno de los componentes más importantes de un sistema solar. Se encargan de convertir la electricidad de corriente continua (CC) de los ...

Guía de dimensionamiento de inversores solares para ...

Hace 6 días · El dimensionamiento del inversor solar influye en el costo y la producción del sistema. MINGCH ofrece opciones híbridas inteligentes que se adaptan a sus necesidades. ...



¿Qué tamaño de inversor es mejor para los paneles solares?

27 de nov. de 2024 · Los paneles solares son una parte importante de los sistemas de generación de energía solar y cada vez son más utilizados por la gente. Sin embargo, si ...

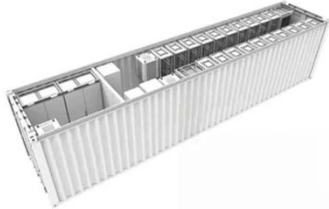
¿Qué tamaño de inversor solar necesito?

En este artículo vamos a entender por qué el rendimiento de la instalación es más alto si la potencia de los paneles es mayor a la del inversor.



¿Qué tamaño de inversor solar necesito?

En este artículo vamos a entender por qué el rendimiento de la instalación es



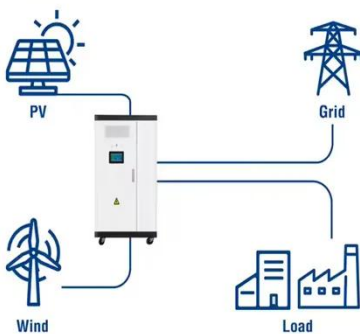
más alto si la potencia de los paneles es mayor a la del inversor.

Dimensionado de inversores de conexión a ...

Hace 5 días · En la siguiente tabla de tamaños de inversores solares se indican los tamaños estimados de inversores solares que pueden necesitarse para diversas aplicaciones en un periodo de 24 horas. En las ...



Utility-Scale ESS solutions



Qué tamaño de inversor necesito ?Guía completa para elegir el inversor

Hace 6 días · Descubra cómo seleccionar el tamaño de inversor perfecto para su sistema de energía solar o de respaldo. Aprenda a calcular los requisitos de potencia, a tener en cuenta ...

Cómo elegir el tamaño adecuado de inversor solar: paso a ...

15 de jul. de 2025 · Utilizamos ejemplos reales de instalaciones en Texas y Queensland para explicar cómo el tamaño del inversor afecta la eficiencia, el costo y el rendimiento a largo ...



Dimensionado de inversores de conexión a red: ¿Qué tamaño de inversor

Hace 5 días · En la siguiente tabla de tamaños de inversores solares se indican los tamaños estimados de inversores solares que pueden necesitarse para diversas aplicaciones en un ...

¿Qué tamaño de inversor solar necesito?

Comprender La Relación CC-CA
Cómo evitar El Recorte Del Inversor
Cómo Determinar El Tamaño Del Inversor.
Cálculos para El Dimensionamiento Del Inversor Solar.
¿Qué Voltaje de Entrada necesito?
¿Qué Es El Apilamiento de Inversores?
¿Y Los Microinversores?
El tamaño de su inversor de conexión a red puede ser mayor o menor que la potencia de CC de tu sistema solar, hasta cierto punto. La relación entre los paneles fotovoltaicos y el inversor es la



potencia de CC del sistema solar dividida por la potencia máxima de CA del inversor. Por ejemplo, si tu instalación es de 6 kW con un inversor de 6000 W, la Ver más en [ecoinventos junchipower](#)

¿Qué tamaño de inversor es mejor para los ...

27 de nov. de 2024 · Los paneles solares son una parte importante de los sistemas de generación de energía solar y cada vez son más utilizados por la gente. Sin embargo, si desea aprovechar al máximo la corriente ...

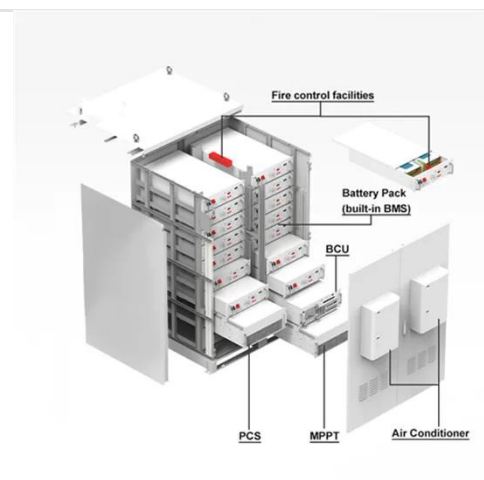


Guía de dimensionamiento de inversores ...

Hace 6 días · El dimensionamiento del inversor solar influye en el costo y la producción del sistema. MINGCH ofrece opciones híbridas inteligentes que se adaptan a sus necesidades. Haga clic para ver más.

¿Cómo calcular el inversor de un sistema ...

El inversor es parte fundamental de un sistema fotovoltaico. Es por esta razón que en este blog encontraras una guía rápida y detallada de como calcular y elegir el inversor que más le conviene a tu sistema solar. ...





Dimensionamiento de inversores solares: una guía completa para ...

10 de jul. de 2024 · El dimensionamiento óptimo del inversor solar es crucial para maximizar la eficiencia y el rendimiento de su sistema de energía solar. El tamaño correcto del inversor ...

Contáctenos

Para solicitudes de catálogo, precios o asociaciones, visite:
<https://valmedia.es>