

# ¿Se puede utilizar un inversor de 12 V para uso doméstico



## Resumen

---

Sí, puedes usar un Batería de 12V 7Ah con un inversor, siempre que el inversor sea compatible con una entrada de 12 V. Esta configuración es adecuada para aplicaciones de bajo consumo, como pequeños aparatos electrónicos o luces. ¿Cuáles son los inversores más comunes para uso doméstico?

Dentro de esta segunda tipología, los más comunes para uso doméstico son los inversores en cadena o inversores string. Destacan por ser equipos centralizados que convierten la energía captada para su aprovechamiento.

¿Cómo funciona un inversor de 12 V?

Una vez que haya colocado la batería y conectado el inversor, tendrá la posibilidad de cargar y alimentar tanto los dispositivos de 12 V directamente desde la batería (por ejemplo, teléfono móvil, tableta, reloj inteligente, bomba de agua, nevera de 12 V), como otros usuarios desde el enchufe del inverter (computadora, aspiradora, etc.).

¿Qué es un inversor de voltaje doméstico?

Los inversores de voltaje domésticos se utilizan a menudo para conectarse a baterías; por ejemplo, baterías de automóvil, por lo que se pueden conectar electrodomésticos como computadoras, cargadores portátiles, etc. Se deben tener en cuenta algunas precauciones:.

¿Dónde se debe colocar el inversor?

Respecto a la ubicación del inversor, lo ideal sería que se sitúe en un lugar de fácil acceso para poder mantener el dispositivo, pero que a su vez, no esté al alcance de quienes pudieran enfrentar riesgos con su manipulación, como los menores. Sin embargo, no hay una única respuesta para esta cuestión.

¿Qué es un inversor 12V 220V?

El inversor 12V - 220V convierte la tensión de la batería entrante de CC

11V-15V (coche, autocaravana, automovil) en CA 230V  $\pm$  10V; Detectar inteligente para carga más rápida posibles para cámara, dron, navegación por satélite, máquina de juegos, Camping DVD, GPS, lámpara, móvil, tablet, mp3, mp4, etc.

¿Cómo elegir un inversor?

1. Selección del inversor: Determina la potencia que necesitas en función de los dispositivos que deseas alimentar. Verifica que el inversor tenga la capacidad suficiente para soportar la carga. 2. Conexión adecuada: Asegúrate de conectar el inversor directamente a la batería o al sistema de alimentación adecuado.

## ¿Se puede utilizar un inversor de 12 V para uso doméstico

---



### ¿Puedo utilizar una batería de 12 V 7 AH con un inversor?

Sí, puede utilizar una batería de 12 V 7 Ah con un inversor, siempre que el inversor sea compatible con una entrada de 12 V. Esta configuración es adecuada para aplicaciones de ...

### ¿Qué es un inversor para uso doméstico? Guía completa

15 de sept. de 2025 · Muchas personas emparejan sus inversor doméstico con un sistema de paneles solares o un banco de baterías para almacenar energía en caso de emergencia. Este ...



### ¿Cómo utilizar un inversor de corriente en casa?

29 de may. de 2024 · Descubra los pormenores del uso de un inversor de potencia en el hogar con la guía completa de Junchipower. Tome el control de sus necesidades energéticas sin ...

## ¿Se puede utilizar un inversor domiciliario al aire libre?

28 de may. de 2025 · Un inversor doméstico es básicamente un dispositivo que convierte la potencia de CC (corriente continua) de fuentes como baterías en energía AC (corriente ...

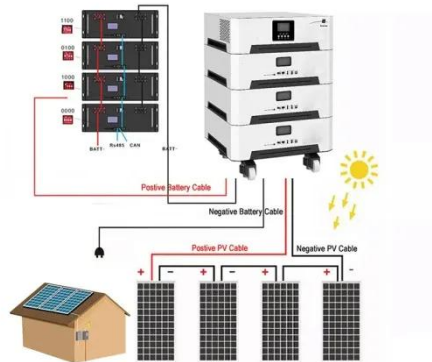


## ¿Qué inversor necesitas? , Guía de potencia + consejos

Calcula fácilmente qué inversor necesitas. Consulta la guía de EcoLine con consumos pico, ejemplos prácticos y sistema 12V/24V.

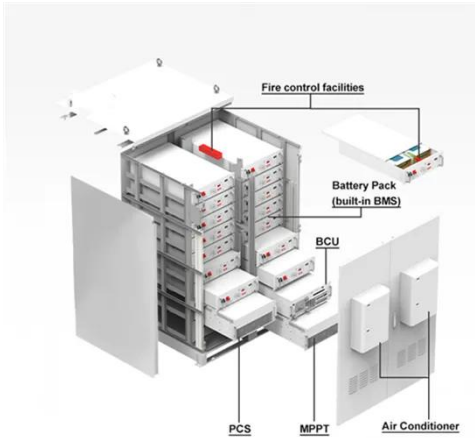
## ¿Puede un inversor de 12 V hacer funcionar un televisor, un ...

1 de nov. de 2025 · ¿Alguna vez se ha preguntado si puede alimentar su televisor, su mini-nevera o su ordenador portátil sobre la marcha? Si es así, probablemente te hayas topado con un ...



## Guía completa: Cómo utilizar un inversor de ...

Un inversor de corriente 12V a 220V es



un dispositivo que convierte la corriente continua de 12 voltios proveniente de una batería u otra fuente similar en corriente alterna de 220 voltios, la cual puede ser utilizada para ...

## Inversores de corriente de 12v a 220v

19 de jul. de 2025 · Descubre qué es un inversor de corriente, cómo convierte 12 V en 220 V y por qué es esencial en los sistemas solares fotovoltaicos. Guía práctico para ti.



**5 Years warranty**



**¿Qué electrodomésticos se pueden usar con un inverter de ...**

13 de jun. de 2024 · Un inversor de corriente de 1500 vatios es una herramienta valiosa para convertir la energía de una batería de 12V en corriente alterna de 220V, permitiendo el uso de ...

**Cómo utilizar un inversor de forma segura en casa o en el ...**

Los inversores de energía actuales son más seguros que nunca, con una serie de funciones que lo ayudarán a evitar problemas, como un ventilador de enfriamiento, un indicador de ...



## ¿Cómo utilizar un inversor de corriente en casa?

29 de may. de 2024 · Descubra los pormenores del uso de un inversor de potencia en el hogar con la guía completa de Junchipower. Tome el control de sus necesidades energéticas sin ...

## Cómo utilizar un inversor de forma segura en ...

Los inversores de energía actuales son más seguros que nunca, con una serie de funciones que lo ayudarán a evitar problemas, como un ventilador de enfriamiento, un indicador de sobrecarga y un apagado automático ...



## Guía completa: Cómo utilizar un inversor de corriente paso a ...



Un inversor de corriente 12V a 220V es un dispositivo que convierte la corriente continua de 12 voltios proveniente de una batería u otra fuente similar en corriente alterna de 220 voltios, la ...

---

## Contáctenos

---

Para solicitudes de catálogo, precios o asociaciones, visite:  
<https://valmedia.es>