

Val SolarTech

¿Se puede utilizar un inversor de 12v con 500 vatios



Resumen

Un inversor de 500 vatios tiene potencia suficiente para hacer funcionar una computadora portátil, un refrigerador pequeño, herramientas eléctricas, teléfonos celulares, tabletas, televisores, consolas de juegos y reproductores de DVD. ¿Cuántos vatios consume un inversor de 12 voltios?

Una batería de ciclo profundo de 12 voltios y 100 Ah con una profundidad de descarga normal del 50% haría funcionar un inversor de 1000 vatios a plena carga durante 34 minutos. Este cálculo tiene en cuenta una eficiencia media del inversor de onda sinusoidal pura del 95%. ¿Cuántos vatios consume un televisor de 12 V?

.

¿Cómo funciona un inversor de 1000 vatios?

¿Un inversor de 1000 vatios hará funcionar una cafetera?

Es posible que un inversor de 1000 vatios haga funcionar una cafetera, pero depende de la potencia específica de la cafetera. Si la cafetera usa menos de 1000 vatios, debería poder funcionar con un inversor de 1000 vatios. ¿Un Jackery 1000 alimentará una cafetera?

.

¿Cuántos amperios tiene un inversor de 500 vatios?

Lo que cuenta no es la potencia del inversor, sino los vatios de carga reales. Por lo tanto, un inversor de 1.500 vatios con una carga de 500 vatios no sería de 150 (75) amperios. Por lo tanto, su capacidad sería de 50 (25) amperios.

¿Cuánto dura una batería de 12V con un inversor de 1500 vatios?

¿Cuánto durará una batería de 12v con un inversor de 1500 vatios?

Si el inversor alcanza un máximo de 2.000 vatios, estará tirando de 2.000

vatios / 12 voltios = 166,6 amperios de CC por hora. Si utiliza una batería de 12 voltios de 200 amperios, dividiría la batería de 200 amperios / 166,6 amperios = 1,2 horas de funcionamiento.

¿Cuántos vatios puede cargar un inversor?

En papel puede cargar 1000 vatios en un inversor de 1000 W de capacidad. Pero al igual que los paneles solares no siempre pueden producir la potencia para la que están clasificados, lo mismo ocurre con los inversores. Debido a que un inversor no es 100% eficiente, no podrá ejecutar una carga completa de 1000 vatios.

¿Cuánto dura una batería de 12V con un inversor de 500w?

¿Cuánto durará una batería de 12v con un inversor de 500W (92% de eficiencia)?

Tiempo de funcionamiento de la batería = $100\text{Ah} \times 12\text{v} \times 80\% \times 92\% / 500\text{W}$
= 1.7664 horas Cuando está conectado a un inversor de 500W (92% de eficiencia), una batería de 12V funcionará durante 1.7664 horas. Estos son los métodos para calcular la duración de la batería.

¿Se puede utilizar un inversor de 12v con 500 vatios



Cuánto consume un inversor de 12V a 220V y su impacto en

...

22 de sept. de 2023 · Descubre cómo calcular el consumo de un inversor de 12V a 220V y cuánto tiempo puede durar una batería sin recargarse. Fórmulas y ejemplos prácticos.

¿Qué inversor necesitas? , Guía de potencia + consejos

Calcula fácilmente qué inversor necesitas. Consulta la guía de EcoLine con consumos pico, ejemplos prácticos y sistema 12V/24V.



Calcular Duración de Bateria con Inversor

30 de abr. de 2025 · ¿Cuánto dura una batería de 12v con un inversor? Aquí hay una explicación completa sobre los factores que afectan el tiempo de ejecución de la batería de 12v y la fórmula de cálculo.

Cómo calcular baterías para inversor

Cómo calcular baterías para inversor Si estás considerando utilizar un inversor para alimentar tus dispositivos eléctricos en caso de un corte de energía o para uso en áreas remotas, es importante entender cómo ...



Test certification
CE FC



¿Qué electrodomésticos puedo alimentar con un inversor de 500 vatios

Primero, debe decidir el tipo de equipo que utilizará en el inversor. El requisito de energía de cada dispositivo y los vatios totales determinarían la capacidad del inversor. El tamaño del ...

¿Qué puedo usar con un inversor de 500 vatios?

19 de may. de 2023 · Un inversor de 500 vatios es una opción popular para alimentar dispositivos y electrodomésticos en zonas sin acceso a la red eléctrica tradicional. Pero ¿qué se puede ...



Deye Official Store

10 years
warranty

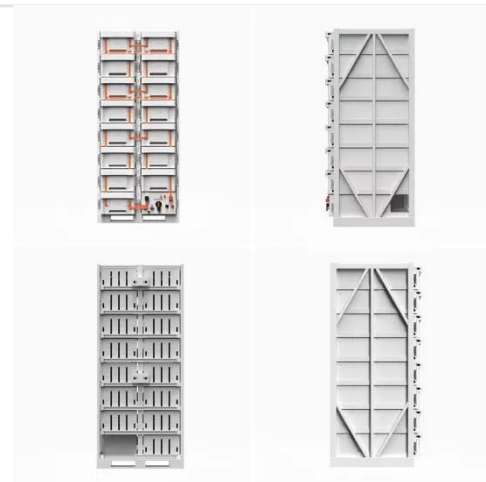
Cuánto consume un inversor de 12V a 220V y ...

22 de sept. de 2023 · Descubre cómo calcular el consumo de un inversor de 12V a 220V y cuánto tiempo puede durar una batería sin recargarse. Fórmulas y ejemplos prácticos.



Cómo calcular baterías para inversor , Baterías CEA

Cómo calcular baterías para inversor Si estás considerando utilizar un inversor para alimentar tus dispositivos eléctricos en caso de un corte de energía o para uso en áreas remotas, es ...



¿Qué puedo conectar en un inversor de corriente de 500 ...

¿Qué aparatos puedo conectar a un inversor? Se puede conectar prácticamente cualquier electrodoméstico a un inversor, con algunas excepciones en la práctica. En la práctica, hay ...

¿Cuál es la diferencia entre un inversor de potencia de 500 W y uno de

10 de jul. de 2024 · Al elegir y usar un inversor, es fundamental comprender su capacidad de potencia y su compatibilidad con baterías. Ya sea un inversor de 500 o 1000 vatios, es ...



HEAT DISSIPATION

Cold aisle containment,
making optimal refrigeration effect:

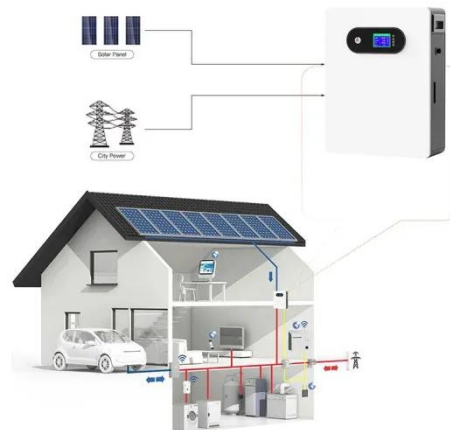


Calculadora de Uso de Inversor & Fórmula en Línea ...

14 de oct. de 2024 · Si un inversor tiene una potencia nominal de 1000 vatios y se utiliza durante 4 horas diarias, con una eficiencia de la batería del 85%, el consumo de energía se puede ...

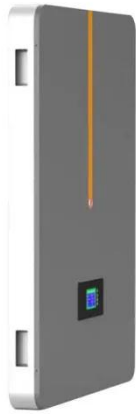
Calcular Duración de Batería con Inversor

30 de abr. de 2025 · ¿Cuánto dura una batería de 12v con un inversor? Aquí hay una explicación completa sobre los factores que afectan el tiempo de ejecución de la batería de 12v y la ...



¿Qué se puede hacer funcionar con un inversor de 5 kW?

Puntuación: 4.3/5 (13 valoraciones) Un inversor de 5000 vatios puede hacer funcionar una variedad de



electrodomésticos, incluidos muchos aparatos domésticos comunes, como luces, ...

Contáctenos

Para solicitudes de catálogo, precios o asociaciones, visite:
<https://valmedia.es>