

Val SolarTech

Caja combinadora fotovoltaica con varios inversores



Resumen

¿Qué es una caja combinadora fotovoltaica?

No todas las instalaciones solares necesitan una caja combinadora fotovoltaica, pero a medida que su sistema crece, rápidamente se convierte en una adición inteligente. Para pequeños sistemas residenciales con solo una o dos cadenas de paneles, a menudo se pueden conectar directamente al inversor sin problemas.

¿Qué es una caja combinadora solar?

Caja combinadora solar La caja combinadora solar es un componente crucial en los sistemas fotovoltaicos (PV). Su función principal es reunir las salidas de múltiples paneles solares en una alimentación consolidada que va al inversor. Caja combinadora solar de 1/2 cuerdas 2 en 1 Caja combinadora solar de 2-8 cuerdas 2-30 cuerdas.

¿Cómo funcionan las cajas combinadoras modernas?

Las cajas combinadoras modernas pueden equiparse con sensores y módulos de comunicación que permiten seguimiento del rendimiento de cada cadena. Si una cadena presenta un rendimiento inferior al esperado o falla, recibirá una notificación instantánea, lo que ayuda a identificar problemas antes de que se agraven. 4.

¿Qué características tienen los diodos de la caja combinadora?

Gestión térmica eficiente: Los diodos de la caja combinadora están equipados con disipadores de calor y conductos de aire dedicados para mejorar la disipación del calor. **Alta durabilidad:** Clasificación IP65, lo que garantiza que la caja sea resistente al agua y al polvo.

¿Cómo verificar las conexiones de la caja combinadora?

Verifique las conexiones: asegúrese de que todas las conexiones dentro de la caja combinadora estén apretadas y seguras. Las conexiones flojas pueden

provocar ineficiencias y peligros potenciales. ♦ Examine los fusibles y los disyuntores: verifique periódicamente el estado de los fusibles y los disyuntores.

¿Cómo se conectan varias cadenas directamente al inversor?

Conectar varias cadenas directamente al inversor puede ser complicado. Por eso se coloca la caja de conexión. entre el panel solar y el inversor —sirviendo como punto de conexión para todas las cadenas de paneles entrantes. Imagine sus cadenas de paneles solares como múltiples carriles de tráfico.

Caja combinadora fotovoltaica con varios inversores



La guía definitiva de las cajas de conexiones solares: De lo ...

26 de sept. de 2024 · A. Función y finalidad
Combinación de salidas: La función principal de una caja combinadora solar es consolidar las salidas de corriente continua (CC) de varias cadenas ...

La guía completa para seleccionar la caja ...

Una caja combinadora solar combina la salida de varios módulos fotovoltaicos en un solo cable que se puede conectar a un inversor. Esto elimina la necesidad de colocar múltiples cables en el inversor, ...



Cómo elegir la mejor caja combinadora solar ...

A caja combinadora solar Es un componente crítico en los sistemas fotovoltaicos (FV). Sirve para combinar múltiples cadenas de paneles solares en una única salida que alimenta el inversor.

Todo lo que necesita saber sobre la caja combinadora fotovoltaica

Hace 4 días · A Caja combinadora fotovoltaica Es un dispositivo que integra la salida de múltiples cadenas de paneles solares y la canaliza hacia una única salida que va al inversor.



¿Qué es una caja combinadora?

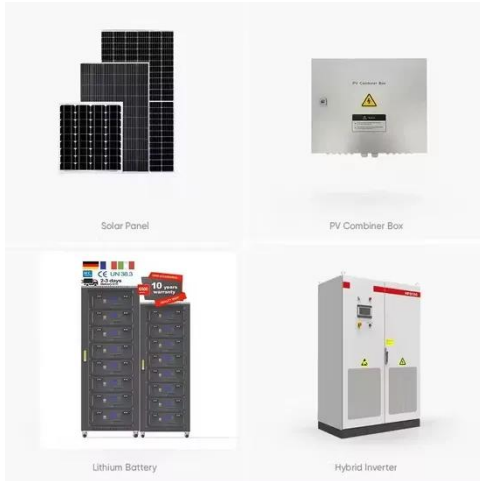
¿Qué es una caja combinadora? En esencia, una caja combinadora es una carcasa protectora que se utiliza en sistemas de energía solar para consolidar la salida de múltiples cadenas de paneles fotovoltaicos (FV) ...

Caja combinadora solar

Caja combinadora solar Solar Combiner Box es un componente crucial en los sistemas fotovoltaicos (PV). Su función principal es reunir las salidas de múltiples paneles solares en ...



La guía completa para seleccionar la caja combinadora solar



2 de nov. de 2025 · Una caja combinadora solar combina la salida de varios módulos fotovoltaicos en un solo cable que se puede conectar a un inversor. Esto elimina la necesidad ...

¿Qué es una caja combinadora?

3 de jul. de 2025 · ¿Qué es una caja combinadora? En esencia, una caja combinadora es una carcasa protectora que se utiliza en sistemas de energía solar para consolidar la salida de ...



Caja combinadora solar

Caja combinadora solar Solar Combiner Box es un componente crucial en los sistemas fotovoltaicos (PV). Su función principal es reunir las salidas de múltiples paneles solares en una alimentación consolidada que va al ...

Cómo elegir la mejor caja combinadora solar para su ...

A caja combinadora solar Es un componente crítico en los sistemas fotovoltaicos (FV). Sirve para combinar

múltiples cadenas de paneles solares en una única salida que alimenta el inversor.



LIQUID COOLING ENERGY STORAGE SYSTEM

EMS real-time monitoring
No container design
flexible site layout



La guía definitiva de las cajas de conexiones ...

A. Función y finalidad Combinación de salidas: La función principal de una caja combinadora solar es consolidar las salidas de corriente continua (CC) de varias cadenas de paneles solares en una única salida. Esto simplifica ...

¿Qué es una caja combinadora utilizada en un sistema fotovoltaico

20 de feb. de 2025 · ¿Qué es una caja de conexión? En los sistemas de energía solar, una caja de conexión fotovoltaica desempeña un papel fundamental. Simplifica la conexión de ...



Standard 20ft containers



Standard 40ft containers

Cajas combinadoras fotovoltaicas: ...



Las cajas combinadoras son vitales en la generación de energía fotovoltaica, ya que reúnen y distribuyen la corriente continua (CC) generada por múltiples paneles fotovoltaicos para permitir conexiones sin fisuras a ...

¿Qué es una caja combinadora en un sistema fotovoltaico?

4 de jul. de 2025 · Este blog cubre qué es una caja combinadora fotovoltaica, sus funciones, componentes, tipos y su papel en el rendimiento y la seguridad del sistema solar.



Todo lo que necesita saber sobre la caja ...

A Caja combinadora fotovoltaica Es un dispositivo que integra la salida de múltiples cadenas de paneles solares y la canaliza hacia una única salida que va al inversor.

Cómo elegir la caja combinadora fotovoltaica ...

¿Qué es una caja combinadora fotovoltaica? A Cuadro combinador fotovoltaico Es un armario eléctrico que

combina las salidas de varias cadenas de paneles fotovoltaicos en una única salida de CC para el ...



Cómo elegir la caja combinadora fotovoltaica adecuada

18 de jul. de 2025 · ¿Qué es una caja combinadora fotovoltaica? A Cuadro combinador fotovoltaico Es un armario eléctrico que combina las salidas de varias cadenas de paneles ...

Cajas combinadoras fotovoltaicas: Funcionamiento e ...

Las cajas combinadoras son vitales en la generación de energía fotovoltaica, ya que reúnen y distribuyen la corriente continua (CC) generada por múltiples paneles fotovoltaicos para ...



¿Qué es una caja combinadora utilizada en un ...



¿Qué es una caja de conexión? En los sistemas de energía solar, una caja de conexión fotovoltaica desempeña un papel fundamental. Simplifica la conexión de múltiples conjuntos de paneles solares al inversor. Garantiza ...

Contáctenos

Para solicitudes de catálogo, precios o asociaciones, visite:
<https://valmedia.es>