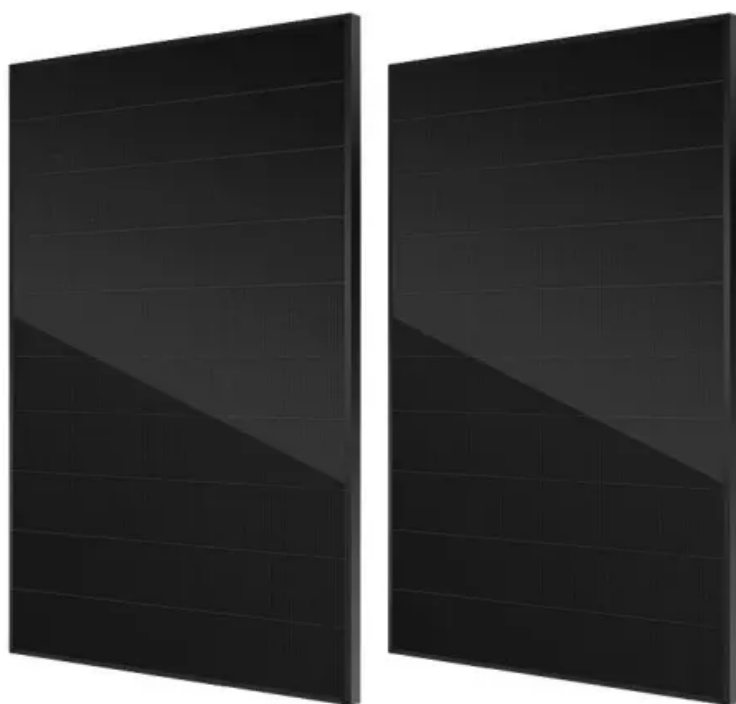


**Val SolarTech**

# **Caja de medición de la caja conectada a la red del inversor**



## Resumen

---

¿Qué es un caja de medidor eléctrico?

Un caja del medidor eléctrico alberga y protege su medidor de energía, garantizando lecturas precisas y seguridad del sistema. Hay dos tipos de medidores: analógico (más antiguo) y digital (moderno, más preciso).

Seguridad ante todo: Siempre apague la energía, use equipo de protección y siga los códigos locales antes de la instalación.

¿Qué debe tener un medidor instalado en caja de protección?

4.122 Todo medidor instalado en caja de protección debe tener su breaker o disyuntor en el interior del mismo.

¿Cómo se debe montar la caja de cableado?

Marque los agujeros de perforación y utilice soportes y tornillos apropiados para montar la caja de forma segura. La caja debe ser sólido y estable Sin tambaleo ni huecos. Una fijación firme ayuda a prevenir futuros problemas con el cableado y la protección contra la intemperie. Ahora es el momento de hacer el cableado.

¿Cuáles son los cuidados de la caja de energía?

Seguridad ante todo: Siempre apague la energía, use equipo de protección y siga los códigos locales antes de la instalación. Cierre y proteja la caja contra la intemperie. Problemas comunes: Cableado incorrecto, conexiones sueltas o disyuntores disparados: verifique siempre y repare con cuidado.

¿Cómo montar una caja de seguridad?

Sostenga la nueva caja contra la pared y use un nivel para Asegúrate de que esté recto. Marque los agujeros de perforación y utilice soportes y tornillos apropiados para montar la caja de forma segura. La caja debe ser sólido y estable Sin tambaleo ni huecos.

¿Qué es una caja de distribución?

**CAJA DE DISTRIBUCIÓN:** Es una caja preferiblemente de policarbonato que se utiliza como centro de distribución, para la instalación de dos hasta máximo cuatro medidores tipo bornera. **CAJA DE PROTECCIÓN:** Es una caja de seguridad de material metálico o policarbonato que está diseñada para contener el medidor de energía.

## Caja de medición de la caja conectada a la red del inversor

---

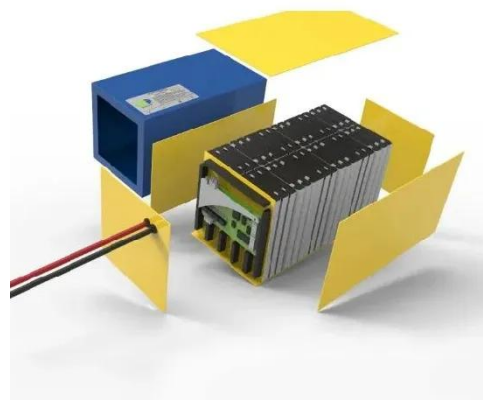


### GUÍA PARA LA INSTALACIÓN DE ACOMETIDAS Y ...

23 de jul. de 2019 · 4.2 Medidores. La instalación de los medidores se realizará en un lugar de fácil y libre acceso para el personal encargado de su control, y lo más cerca posible al punto ...

### Caja conectada a red monofásica/trifásica JXF (incluido ...

Además, cuenta con una medición, transmisión y control de operación inteligente precisas de la energía, lo que lo convierte en un componente esencial en los sistemas de generación de ...



### Caja de distribución conectada a la red de acero inoxidable

Descripción de Producto HDBWG photovoltaic gabinete conectado a red es una parte importante para llevar a cabo inversor centralizada y transformador elevador o AC caja combinadora y ...

## Caja de medición o de conteo comunicante

Características principales La caja de medición o de conteo en poste da a los explotadores de la red de distribución de BT la posibilidad de acceder a distancia a las informaciones siguientes: ...



48V 100Ah



## Caja de distribución de fibra óptica, medición conectada a la red, caja

Caja de distribución de fibra óptica, medición conectada a la red, caja de medidor trifásica monofásica, caja de CA, equipo de distribución de energía

## MANUAL PARA LA INSTALACIÓN DE LA ACOMETIDA Y ...

8 de ago. de 2025 · 1 OBJETIVO  
Establecer normas y disposiciones para el diseño y la instalación de acometidas de servicio eléctrico, sistemas de medición, así como para la ...



## Gabinete de medición de baja tensión conectado a la red ...

31 de mar. de 2025 · Si está buscando



un gabinete de medición de bajo voltaje conectado a la red solar, Saipwell ofrece una amplia gama de clasificaciones de IP, tamaños, estilos y ...

## Cómo instalar una caja de medidor eléctrico: guía paso a ...

Guía paso a paso para instalar una caja de medidor eléctrico. Aprenda consejos de seguridad, pasos de cableado, solución de problemas y cuándo llamar a un profesional.



## Cómo instalar una caja de medidor eléctrico

¿Qué es una caja de medidor eléctrico? Una caja de medidor eléctrico es una carcasa que contiene un medidor eléctrico que lleva un registro de la energía que usted utiliza. Protege el ...

## Gabinete de medición de baja tensión ...

31 de mar. de 2025 · Si está buscando

un gabinete de medición de bajo voltaje conectado a la red solar, Saipwell ofrece una amplia gama de clasificaciones de IP, tamaños, estilos y acabados, admite

...



## Cómo instalar la caja del medidor de electricidad

21 de nov. de 2023 · 1) La caja de medición puede estar fabricada de dos materiales: "no metálico" y "metálico". 2) Los usuarios descentralizados deben elegir cajas de medidores ...

## Contáctenos

Para solicitudes de catálogo, precios o asociaciones, visite:  
<https://valmedia.es>