

Val SolarTech

Comunicación de emergencia de estación base de red privada



Resumen

¿Qué es una estación de control de red de emergencia?

Estación de control de red de emergencia”Piense en el NCS como un "ringmaster" o "policía de tráfico." El NCS decide qué sucede en la red, y cuándo. Por ejemplo, si una estación tiene un mensaje de Prioridad para un refugio de la Cruz Roja, y la Estación Médica tiene un mensaje de Emergencia para el Hospital, es el trabajo del NCS asegurarse de q.

¿Cómo se comunica a la estación de control de la red?

ue tienen poco va-lor más allá del momento. Comunicar a la estación de control de la red nuestra posición o cuándo va-mos a llegar no tiene por qué ser formal. El mensaje va directamente a su destinatario, es simple y claro, y tiene pocos detalles. Muchos de los mensajes gestionados en un.

¿Qué es una red de emergencia dirigida?

s.Tipos de net – Nets dirigidas (formales)Se crea una red de emergencia dirigida siempre que participen un gran número de estaciones, o cuando el volumen de tráfico no pueda ser tratado por orden de llegada. En una emergencia de comunicación de cualquier tamaño, .

¿Cómo controlar y vigilar las estaciones de emergencia?

última de su funcionamiento y la seguridad. Las estaciones de emergencia son lugares difíciles de controlar y vigilar. Si le roban su equipo, se pierde o se daña, no se debe responsabilizar a nadie sino a ti mismo. Por el contrario, si alguien deja su equipo en tu cuidado, trata y protégelo mejor que si fuera tu propia estación, y asegúrate d.

¿Qué son las redes de emergencia?

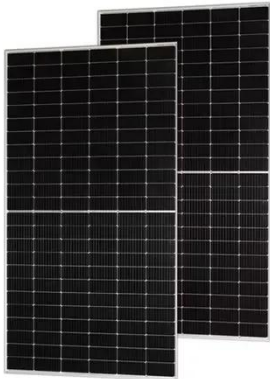
Las redes de emergencia son un negocio serio. La mayoría de los administradores de telecomunicaciones de emergencia prefieren tratar con personas con formación y capacidades conocidas, con quienes han trabajado

antes. Es posible que no tenga la experiencia, las habilidades o las credenciales oficiales que requiere, y no tienen forma de.

¿Qué información se debe proporcionar para configurar una estación de telecomunicaciones?

ncia" asignado para servir en esa ubicación. Ellos pueden estar muy ocupados, por lo que debe b eve y proporcionar la siguiente información:-Identifíquese usted y explique que ha sido asignado para configurar una estación de telecomunicaciones para esa ubicación, y de quién proceden las instrucciones. Infórmeles que necesita preparar su equ

Comunicación de emergencia de estación base de red privada



Guía de Telecomunicaciones de Emergencia , International ...

Hace 2 días · La última versión de la Guía de Telecomunicaciones de Emergencia de IARU está disponible para descargar en los siguientes idiomas:

ANEXO 3: GUÍA TECNOLÓGICA DE ...

30 de may. de 2024 · Sistema de Alerta Temprana/despacho. (SAT) El Sistema de Alerta Temprana (SAT), es una herramientas tecnológicas implementada para facilitar el despacho ...



BelFone Global

BelFone se incorpora con DeepSeek actualizando la gestión inteligente de prisiones Basado en la combinación de la tecnología de IA DeepSeek y la comunicación de red privada de banda ...

Solución de comunicación de

emergencia de ...

10 de jul. de 2024 · Cuando las estaciones base fijas están gravemente dañadas, puede funcionar de forma independiente para establecer una red de gran área a través de conexiones multipunto. Esto garantiza una ...



Conoce cuáles son los códigos para hablar por radio

19 de dic. de 2023 · ¿Quiénes utilizan los códigos 10? Los códigos 10 son una herramienta fundamental en la comunicación de servicios de emergencia, fuerzas policiales, cuerpos de ...

Estación base LTE integrada EPC, Bbu y Rru con transceptor de

Es una estación base de red privada LTE miniaturizada especialmente desarrollada de acuerdo a las necesidades del mercado de comunicación de red privada, soporta la configuración de ...



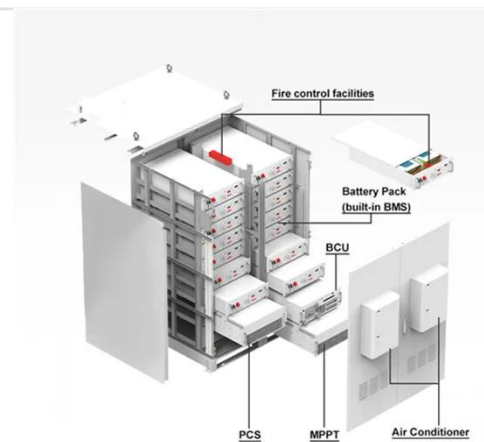
Solución de comunicación de emergencia de Hytera



10 de jul. de 2024 · Cuando las estaciones base fijas están gravemente dañadas, puede funcionar de forma independiente para establecer una red de gran área a través de ...

Conoce cuáles son los códigos para hablar ...

19 de dic. de 2023 · ¿Quiénes utilizan los códigos 10? Los códigos 10 son una herramienta fundamental en la comunicación de servicios de emergencia, fuerzas policiales, cuerpos de seguridad y otras ...



Capítulo 24 de la NFPA 72: Comunicaciones de Emergencia

15 de mar. de 2025 · Descubre la "Guía del Capítulo 24 de la NFPA 72: sistemas de comunicaciones de emergencia, EVACS y notificación masiva para seguridad práctica.

Antena de estación base: clave para las redes ...

Hace 3 días · Explore la importancia de las antenas de estación base en las

redes inalámbricas para una comunicación y transmisión de datos fiables.



Antena de estación base: clave para las redes inalámbricas

Hace 3 días · Explore la importancia de las antenas de estación base en las redes inalámbricas para una comunicación y transmisión de datos fiables.

Diseño e implementación de una radio base celular de ...

1 de ene. de 2019 · Actualmente los sistemas de comunicación en la telefonía celular han ido evolucionando al pasar de los años tales como mensajes de texto, llamadas, video llamadas ...



IARU GUÍA SOBRE COMUNICACIONES DE EMERGENCI

9 de abr. de 2017 · Operaciones de red



de emergencia Guía de operación en el
NET de Emergencia Estación de control
del NET de Emergencia Guía para el
operador en un NET de ...

Contáctenos

Para solicitudes de catálogo, precios o asociaciones, visite:
<https://valmedia.es>