

**Val SolarTech**

# **Conexión de diferentes paquetes de baterías de litio en paralelo**



## Resumen

---

La respuesta es: Conectar baterías de iones de litio en paralelo significa conectar los terminales positivos de las baterías múltiples a los terminales positivos y los terminales negativos a los terminales negativos, Formando así una batería con mayor capacidad y voltaje sin cambios. ¿Por qué es importante conectar baterías de litio en serie y paralelo?

En el mundo de los sistemas de almacenamiento de energía, conectar baterías de litio en serie y paralelo es esencial para crear un banco de baterías eficiente que se ajuste a tus necesidades de voltaje y capacidad. Dependiendo de la configuración que elijas, podrás obtener más voltaje, más capacidad, o ambas combinadas.

¿Cuál es la eficiencia de carga de un paquete de baterías de litio en paralelo?

Por lo tanto, un paquete de baterías de litio en paralelo con “n” baterías paralelas logra la misma eficiencia de carga que una sola batería, siendo la corriente de carga la suma de las corrientes de las baterías individuales.

¿Qué es un paquete de baterías de litio?

Agregue el voltaje de las baterías, la capacidad permanece igual y la resistencia interna aumenta. Voltaje constante, capacidad adicional, resistencia interna reducida y tiempo de suministro de energía prolongado. La técnica del paquete de baterías de litio se refiere al procesamiento, montaje y embalaje del paquete de baterías de litio.

¿Qué es la carga paralela de baterías de litio?

Carga de baterías de litio en paralelo En la carga paralela de baterías de litio, cada batería de iones de litio necesita una carga de ecualización; de lo contrario, el rendimiento y la vida útil de todo el paquete de baterías de iones de litio se verán afectados.

¿Cómo cargar una batería de iones de litio en paralelo?

Las baterías cargadas en paralelo generalmente necesitan quitar el PCM incorporado de la batería y usar un PCM de batería unificado. Después de que las baterías de iones de litio se conecten en paralelo, habrá un chip de protección de carga para la protección de carga de la batería de litio.

¿Cómo seleccionar las baterías de litio?

Debido a la cuestión de la consistencia de las baterías de litio, cuando se utiliza el mismo sistema (como ternario o hierro de litio) para la conexión en serie o en paralelo, también es necesario seleccionar las baterías con el mismo voltaje, impedancia interna y capacidad de emparejamiento.

## Conexión de diferentes paquetes de baterías de litio en paralelo

---

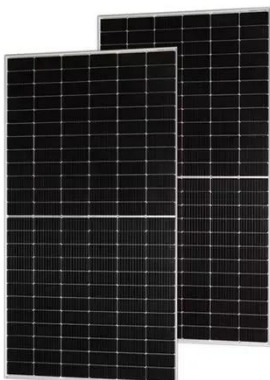


### ¿Cómo equilibrar las baterías de litio con BMS paralelo?

Un BMS paralelo regula el flujo de corriente entre 2 o varias baterías conectadas en paralelo, aprende cómo funciona y cómo conectarlo.

### Cómo conectar baterías de litio en paralelo?

12 de feb. de 2025 · Conectar baterías de litio en paralelo le permite aumentar la capacidad sin cambiar el voltaje, Permitir que su dispositivo se ejecute más tiempo sin carga frecuente. ...



### Conexión de baterías de litio en paralelo y en serie , Gran ...

¿Cómo conectar baterías de litio en paralelo y en serie? La conexión en serie aumenta el voltaje de la batería La conexión paralela aumenta la capacidad de la batería.

### Cómo conectar baterías en

## serie vs. en ...

¿Cuál es el mejor método de conexión entre baterías: en serie, en paralelo o en serie-paralelo? A continuación, se explicará.



## Guía para conectar baterías de litio en serie y ...

27 de sept. de 2024 · Guía completa para conectar baterías de litio ? en serie y paralelo. Aprende a optimizar tu sistema de energía de forma eficiente y segura.

## Cómo conectar baterías en serie vs. en paralelo

¿Cuál es el mejor método de conexión entre baterías: en serie, en paralelo o en serie-paralelo? A continuación, se explicará.



## ¿Cómo equilibrar las baterías de litio con BMS ...

Un BMS paralelo regula el flujo de corriente entre 2 o varias baterías conectadas en paralelo, aprende cómo

funciona y cómo conectarlo.



---

## Guía para Conectar Baterías en Paralelo ...

2 de sept. de 2025 · Aprende las reglas de seguridad y consejos de cableado para conectar baterías en paralelo para ampliar la capacidad, equilibrar la carga y extender el almacenamiento de energía de manera ...



---

## Guía para Conectar Baterías en Paralelo Correctamente

2 de sept. de 2025 · Aprende las reglas de seguridad y consejos de cableado para conectar baterías en paralelo para ampliar la capacidad, equilibrar la carga y extender el ...

---

## Cómo cargar baterías de litio en paralelo de forma segura

20 de may. de 2025 · Aprenda a cargar baterías de litio en paralelo de forma

segura y eficiente. Evite el sobrecalentamiento, el desequilibrio y otros riesgos con las herramientas adecuadas y ...



## Guía para conectar baterías de litio en serie y paralelo

27 de sept. de 2024 · Guía completa para conectar baterías de litio ? en serie y paralelo. Aprende a optimizar tu sistema de energía de forma eficiente y segura.

## ¿Cómo conectar baterías de litio en serie o en paralelo?

4 de jun. de 2025 · El cableado de baterías de litio en serie o en paralelo determina el voltaje y la capacidad de su banco de baterías. El cableado en serie aumenta el voltaje al conectar los ...



## Cómo Conectar Baterías en Paralelo para Prolongar la ...

27 de jul. de 2025 · ¿Qué sucede si conecto baterías de diferente capacidad en paralelo? Al conectar baterías de

distinta capacidad (ej: 100Ah con 200Ah), la de menor capacidad ...



---

## ¿Cómo realizar una conexión de batería en paralelo de forma ...

13 de jul. de 2025 · Las conexiones de baterías en paralelo combinan dos o más baterías para aumentar la capacidad (Ah) manteniendo el mismo voltaje. Una configuración segura requiere ...



---

## Contáctenos

Para solicitudes de catálogo, precios o asociaciones, visite:  
<https://valmedia.es>