

Val SolarTech

Diseño del inversor de 220 V



Resumen

¿Qué es un inversor de 12V a 220V?

Un inversor de 12V a 220V es un dispositivo que se conecta a una batería de 12V y permite alimentar cargas que requieren una tensión alternada, como un televisor, un ordenador portátil, un ventilador, etc. Está construido con un transformador y componentes electrónicos.

¿Cómo montar un inversor?

Una vez que tienes el diseño del circuito y todos los componentes, es hora de comenzar el montaje. Si eres nuevo en esto, podría ser útil utilizar una placa de circuito donde puedas soldar los componentes de manera ordenada y segura. Después de montar tu inversor, es crucial probarlo con un voltímetro y un osciloscopio si es posible.

¿Qué es un inversor de corriente?

¡Empecemos descubriendo este fascinante mundo! Entendiendo la base: ¿Qué es un inversor de corriente?

Un inversor de corriente es un dispositivo que convierte la corriente continua (DC) -como la que proporcionan las baterías- en corriente alterna (AC), el tipo de corriente que necesitan la mayoría de los dispositivos domésticos.

¿Qué precauciones se deben tomar al fabricar un inversor casero?

Es importante mencionar que se debe tener precaución en todo momento a la hora de fabricar un inversor casero. Todos los aspectos relacionados con la electricidad son peligrosos si no se toman las debidas precauciones.

Diseño del inversor de 220 V



Inversor Simple de 12V a 220V

Aprende a construir un inversor simple que convierte 12V DC a 220V AC usando transistores 2N3055. Ideal para proyectos de electrónica de potencia.

Cómo fabricar un inversor de voltaje DC/AC ...

Hace 2 días · Para este caso necesitamos un inversor que pueda pasar la energía de corriente directa a una corriente alterna, lo que llamaremos inversor DC/DC y que puedes construir desde la comodidad de tu casa ...



Diseño y Construcción de un Inversor de Corriente: Guía ...

Paso 2: Recopila los componentes necesarios Para construir un inversor, necesitarás ciertos componentes básicos: Transistores o MOSFETs Transformador Condensadores Diodos ...

Inversor de 100w de 12V a 220V usando ...

Si utiliza un transformador 9V CT 9V. El voltaje de salida será de 250V (aprox.). Lo normal que uso es 12V CT 12V, lo que hace que el voltaje de salida sea de aproximadamente 220V CA (sin carga). Pero con carga, el ...



Diseño de Inversor 12VDC a 220VAC con CI 555 y Panel Solar

Artículo original Diseño de un Inversor 12VDC a 220VAC con Circuito Integrado 555, que será suministrado con un panel solar e implementado en zonas rurales Ferrua Poma Rodrich ...

Circuito Inversor de 12V a 220V con IC 4093

Aprende cómo construir un inversor digital de 12V a 220V usando el IC 4093. Ideal para proyectos de respaldo de energía, dispositivos portátiles y más.



Inversor De 12v A 220v: Diseño Y Construcción Paso A Paso

Hace 3 días · Diseñaremos y construiremos una inversor, paso a paso,



a partir de materiales caseros y simples, para acabar con la falta de alimentación de energía eléctrica en nuestra ...

Diseño de Inversor 12VDC a 220VAC con CI ...

Artículo original Diseño de un Inversor 12VDC a 220VAC con Circuito Integrado 555, que será suministrado con un panel solar e implementado ...



Inversor de 100w de 12V a 220V usando Transistor

Si utiliza un transformador 9V CT 9V. El voltaje de salida será de 250V (aprox.). Lo normal que uso es 12V CT 12V, lo que hace que el voltaje de salida sea de aproximadamente 220V CA ...

Como fabricar un Inversor de 12v DC a 220v/110v AC.

10 de mar. de 2024 · Como ya tenemos el diagrama, en mi caso lo voy a realizar en una baquelita, hay que diseñar los

circuitos con un programa, en mi caso utilizo el Eagle, es un ...



Inversor de tensión 12V a 220V

22 de mar. de 2020 · En este proyecto vamos a realizar un pequeño inversor de tensión de 12V a 220 V para esos casos de emergencia. Para reducir o elevar una tensión determinada, nada se adapta mejor que un ...

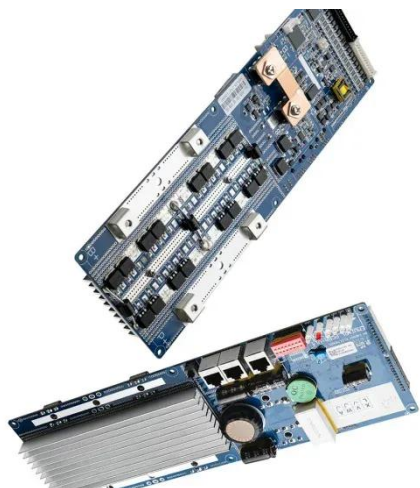
Inversor de tensión 12V a 220V

22 de mar. de 2020 · En este proyecto vamos a realizar un pequeño inversor de tensión de 12V a 220 V para esos casos de emergencia. Para reducir o elevar una tensión determinada, nada ...



Cómo fabricar un inversor de voltaje DC/AC de 12v a 220v

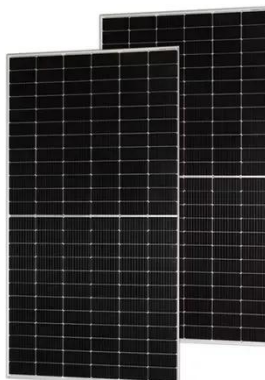
Hace 2 días · Para este caso necesitamos un inversor que pueda pasar la energía de corriente directa a una corriente



alterna, lo que llamaremos inversor DC/DC y que puedes construir ...

Dimensionamiento de inversores MAC-MAX a ...

El dimensionamiento de inversores es un aspecto crítico en el diseño y la implementación de sistemas de energía fotovoltaica. Este proceso implica seleccionar el inversor adecuado en función de varios factores, como la ...



Diseño y Construcción de un Inversor de ...

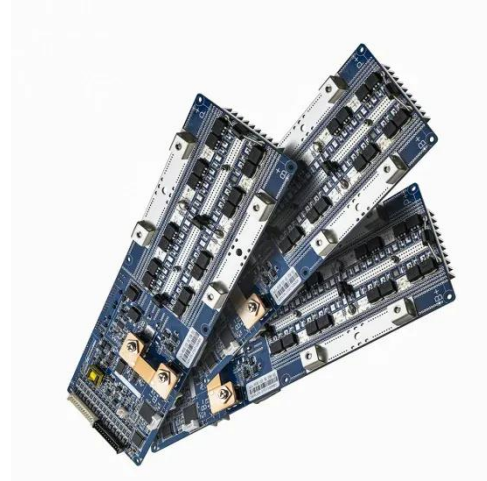


Paso 2: Recopila los componentes necesarios Para construir un inversor, necesitarás ciertos componentes básicos: Transistores o MOSFETs Transformador Condensadores Diodos Resistencias Placa de circuito ...

Dimensionamiento de inversores MAC-MAX a 220 V

El dimensionamiento de inversores es un

aspecto crítico en el diseño y la implementación de sistemas de energía fotovoltaica. Este proceso implica seleccionar el inversor adecuado en ...



Contáctenos

Para solicitudes de catálogo, precios o asociaciones, visite:
<https://valmedia.es>