

**Val SolarTech**

# **El inversor de 24v se llama**



## Resumen

---

Los inversores se utilizan en una gran variedad de aplicaciones, desde pequeñas fuentes de alimentación para computadoras, hasta aplicaciones industriales para controlar alta . Los inversores también se utilizan para convertir la corriente continua generada por los paneles solares fotovoltaicos, acumuladores o baterías, etc, en corriente alterna y de esta manera poder ser inyectados en la red eléctrica o usados en instalaciones eléctricas aisladas.

Un inversor o transformador de 24V convierte la energía proveniente de una batería de 24V en corriente alterna.¿Qué es un inversor de 24V?

Un inversor o transformador de 24V convierte la energía proveniente de una batería de 24V en corriente alterna.

¿Qué es un conversor de 24V a 12V?

Un conversor CC/CC de 24V a 12V es un circuito muy común que convierte 24V a 12V. Este tipo de conversor se utiliza a menudo en camiones o colectivos donde las baterías proveen de 24V y se necesitan 12V en varios puntos del circuito eléctrico.

¿Cómo funciona un inversor?

Un inversor funciona igual, no es la corriente de paso la que hace saltar la protección del inversor sino la combinación de la corriente y el tiempo de circulación que produce un incremento de temperatura, y cuando esta temperatura supera el límite del inversor este se desconecta para protegerse.

¿Qué es un transformador 24V?

Un transformador 24v para instalaciones aisladas. Estas instalaciones están separadas de la red eléctrica. El transformador convierte la tensión continua de las baterías en tensión alterna de 220V y 50Hz. Los transformadores 24v se usan en instalaciones eléctricas. Se conectan a la red pública de electricidad.

¿Cuál es el código de un inversor?

A la hora de comprar un inversor debemos fijarnos en el código que les

acompaña, por ejemplo: 24V / 220V / 1600W.

¿Cuál es la diferencia entre un conector de 24V y 12V?

La principal diferencia entre un conector de 24V y 12V es que el primero es la entrada proveniente de las baterías, mientras que el segundo es la salida. Además, el conector de Gnd debe ser puesto a masa. Todos los componentes deben tener buena disipación de calor y estar aislados eléctricamente del metal.

## El inversor de 24v se llama

---



### ¿Qué es un inversor? - Electricity - Magnetism

11 de jun. de 2023 · Descubra qué es un inversor, cómo funciona, sus diferentes tipos y aplicaciones en sistemas de energía solar y vehículos eléctricos. Definición de Inversor Un ...

### ¿Qué es un inversor? - Electricity - Magnetism

11 de jun. de 2023 · Descubra qué es un inversor, cómo funciona, sus diferentes tipos y aplicaciones en sistemas de energía solar y vehículos eléctricos. Definición de Inversor Un inversor, también conocido como ...



### ¿Qué es un transformador o inversor de 24V?

Un inversor o transformador de 24V convierte la energía proveniente de una batería de 24V en corriente alterna.

## Qué es un inversor o transformador de 24V

5 de sept. de 2025 · Descubre qué es un inversor o transformador de 24V y cómo usarlo en tu instalación solar. ¡Entra y entiende tu sistema!

### Commercial and Industrial ESS

Air Cooling / Liquid Cooling

- Budget Friendly Solution
- Renewable Energy Integration
- Modular Design for Flexible Expansion



## Cómo Funciona un Inversor: Esquema y ...

11 de ene. de 2025 · Explicación de qué es un inversor, cuál es su función, cómo está compuesto, cuál es su principio de funcionamiento y cuáles son los principales tipos de inversores utilizados en los sistemas fotovoltaicos.

## Inversor placa solar alterna 24v: ¿qué es y cómo funciona?

Qué es un inversor de placa solar alterna 24v y cómo funciona aprovecha la energía solar en tu hogar de manera eficiente y reduciendo costos



## Inversor

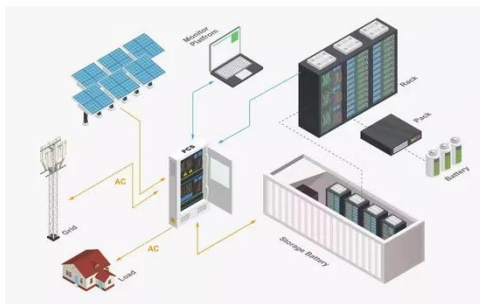
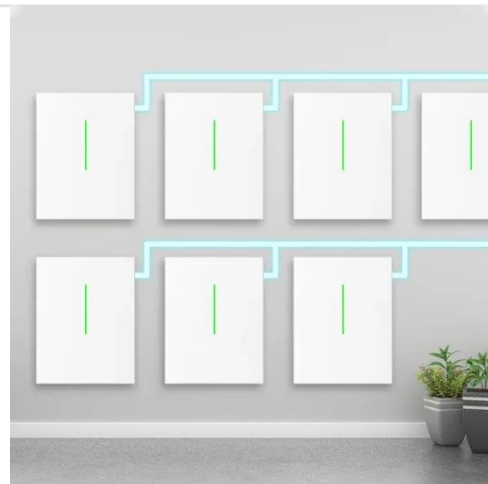
3 de nov. de 2025 · Los inversores se utilizan en una gran variedad de aplicaciones, desde pequeñas fuentes de

alimentación para computadoras, hasta aplicaciones industriales para ...



## Inversor 24V a 220V: Guía completa y mejor precio para tu

Así es cómo funciona un inversor 24V a 220V y como elegir el ideal para tu instalación solar. Descubre los mejores precios y consigue tu presupuesto gratuito en AutoSolar



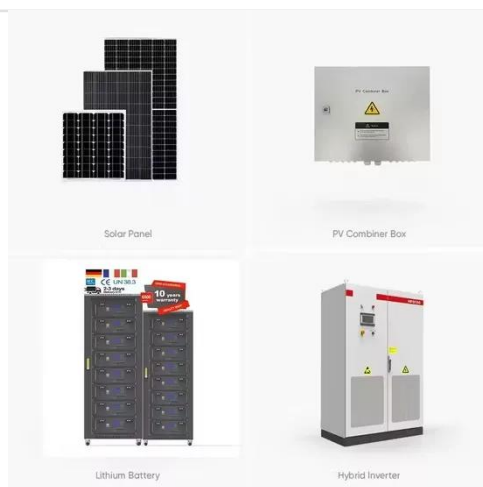
## Qué es un inversor o transformador de 24V

5 de sept. de 2025 · Descubre qué es un inversor o transformador de 24V y cómo usarlo en tu instalación solar. ¡Entra y entiende tu sistema!

## Inversor placa solar alterna 24v: ¿qué es y ...

Qué es un inversor de placa solar alterna 24v y cómo funciona aprovecha la

energía solar en tu hogar de manera eficiente y reduciendo costos



## Inversores 24V , Máxima eficiencia en AutoSolar

Inversores solares 24V El inversor solar 24V es el equipo electrónico indicado para transformar la tensión de las baterías 24V a la tensión de su vivienda 110V 60Hz. Son recomendados los ...

## Inversor 12V vs Inversor 24V

Este artículo analiza las diferencias entre inversor 12v vs inversor 24v Para ello, hay que tener en cuenta factores como la pérdida de energía, los requisitos de la batería y la idoneidad para ...



## Inversores 24V , Máxima eficiencia en AutoSolar

Descripción Técnica de Inversores Solares 24V  
Compatibilidad Inversor Solar 24V Con Baterías  
Mantenimiento





Inversores Solares 24V [Comprar](#)  
 Inversores Solares 24V Hay que saber que hay tres tipos de nomenclaturas para este tipo de inversor solar pero se refieren al mismo tipo de equipo, por lo que los inversores solares 24V, los inversores senoidales de 24V y los inversores senoidales de onda pura 24V son el mismo equipo. Es un inversor solar muy exigente y que ofrece unos rendimientos muy altos. Estos equipo Ver más en autosolar Imágenes de El Inversor de 24V Se llama Inversor Off Grid VMIII-TWIN 4000VA/4000W 24V - Solartex Chile Inversor UPower-Hi 3000W 24V UP3000 EPEVER - Solartex Chile JIGUUN 3000W/6000W Inversor 24V 220V 230V Onda Pura Convertidor Inversor PowerStar RP 5000W-24V Onda Pura - Solartex Chile Inversor solar 5000w 24v Onda pura LCD + Mando + Cables WccSol Inversor OFF GRID 1000W 24V IP1000-21-PLUS EPEVER - Solartex Chile Inversor de Corriente 24V 300W PACO - La Red Electrónica Inversor 24V 1500W Onda Modificada - Blugy Convertidor Inversor 24v a 110v 400w - Portátil Shop Inversor 24v a 220v Mejores Marcas PWM MPPT Híbridos [Página principal](#) [Productos](#) [Promo](#) [Aniversario](#) [Comentarios](#) Inversor 24V a 220V 2500W - Molychile Convertidor Inversor 2000W 24v 220v Inversor Solar Onda Sinusoidal Pura Inversor 24v 220v 3000w Onda Pura - Autoradios Ferreiro Ver todo [Wikipedia](#)

## Inversor - Wikipedia, la enciclopedia libre

[Información general](#) [Aplicaciones](#) [Funcionamiento](#) [Parámetros de rendimiento](#)



Los inversores se utilizan en una gran variedad de aplicaciones, desde pequeñas fuentes de alimentación para computadoras, hasta aplicaciones industriales para controlar alta potencia. Los inversores también se utilizan para convertir la corriente continua generada por los paneles solares fotovoltaicos, acumuladores o baterías, etc, en corriente alterna y de esta manera poder ser inyectados en la red eléctrica o usados en instalaciones eléctricas aisladas.

---

## **Inversor eléctrico: qué es y cómo funciona**

Conoce qué es un inversor eléctrico, cómo convierte la energía y por qué es clave en sistemas con baterías o con paneles solares.



---

## **Inversor eléctrico: qué es y cómo funciona**

Conoce qué es un inversor eléctrico, cómo convierte la energía y por qué es clave en sistemas con baterías o con paneles solares.

---

## **Cómo Funciona un Inversor: Esquema y Funcionamiento**

11 de ene. de 2025 · Explicación de qué es un inversor, cuál es su función, cómo está compuesto, cuál es su principio de funcionamiento y cuáles son los principales tipos de ...



## ¿Qué es un transformador o inversor de 24V?

Un inversor o transformador de 24V convierte la energía proveniente de una batería de 24V en corriente alterna.

## Contáctenos

Para solicitudes de catálogo, precios o asociaciones, visite:  
<https://valmedia.es>