

**Val SolarTech**

# **Escenarios en los que las fuentes de alimentación portátiles son adecuadas**



## Resumen

---

¿Cómo elegir la fuente de alimentación adecuada para tu portátil?

La elección de la fuente de alimentación adecuada para tu portátil depende de tu estilo de vida y necesidades individuales. Aquí hay algunas consideraciones clave: Portabilidad: Si viajas con frecuencia o necesitas usar tu portátil en movimiento, una batería interna y una batería externa son esenciales.

¿Cuál es la fuente de alimentación de un ordenador?

En el interior de un ordenador, la fuente de alimentación va conectada a varios sitios: lo fundamental es a la placa base mediante el conector ATX de 24 pines, pero generalmente también (como mínimo) se conecta uno o varios cables EPS de 4 u 8 pines para darle servicio exclusivo al procesador.

¿Qué son las fuentes de alimentación?

Las fuentes de alimentación son dispositivos que utilizan tecnología de conmutación para convertir la corriente alterna (AC) en continua (DC). Para ello, emplean voltajes que pueden ser de 3,3, 5 o 12 voltios. Hoy en día, más del 90% de la carga de los ordenadores se sitúa en los 12 V.

¿Qué hacer si una fuente de alimentación no funciona?

En estos casos, lo mejor que puedes hacer es dirigirte a un técnico especializado que te indicará si la fuente tiene arreglo o debes adquirir una nueva. Si tienes que adquirir una nueva, en Opirata ofrecemos las mejores fuentes a los mejores precios.

¿Qué tipo de voltaje utilizan las fuentes de alimentación?

Las fuentes de alimentación utilizan tecnología de conmutación para poder convertir la corriente alterna (AC) en continua (DC). Para ello, emplea voltajes que pueden ser de 3,3, 5 o 12 voltios. Hoy en día, más del 90% de la carga de los ordenadores se sitúa en los 12 V.

¿Por qué es difícil reparar una fuente de alimentación?

Si aparece un problema con la fuente de alimentación, la recomendación es que no lo intentemos arreglar porque es un dispositivo extremadamente complejo de reparar. De todas maneras, una fuente de alimentación de calidad puede durar hasta 10 años sin tener fallos (siempre dependiendo del uso que le demos al ordenador, claro).

## Escenarios en los que las fuentes de alimentación portátiles son ad

---



### ¿Se puede utilizar una fuente de alimentación portátil en ...

Hace 6 días · Referencias Battery University: un recurso integral sobre tecnología de baterías y mejores prácticas para su uso y almacenamiento. Revistas de electrónica e informes de la ...

## Fuentes de Energía Portátiles: Satisfaciendo las Necesidades de los

El auge de las baterías de Litio Hierro Fosfato (LiFePO<sub>4</sub>) en el mercado de fuentes de alimentación portátiles está transformando la industria con sus notables beneficios sobre las ...



### Escenarios de aplicación de las fuentes de alimentación portátiles ...

Las fuentes de alimentación portátiles GeB ofrecen soluciones energéticas confiables y eficientes para necesidades de energía en movimiento, garantizando comodidad y rendimiento.

## ¿Qué Tipo de Fuente de Alimentación Usan los Portátiles?

Hace 6 días · Paneles Solares: En la búsqueda de soluciones más sostenibles, algunos usuarios recurren a paneles solares portátiles para cargar sus dispositivos. Si bien no son tan ...



## ¿Qué Tipo de Fuente de Alimentación Usan ...

Hace 6 días · Paneles Solares: En la búsqueda de soluciones más sostenibles, algunos usuarios recurren a paneles solares portátiles para cargar sus dispositivos. Si bien no son tan comunes, son una opción ...

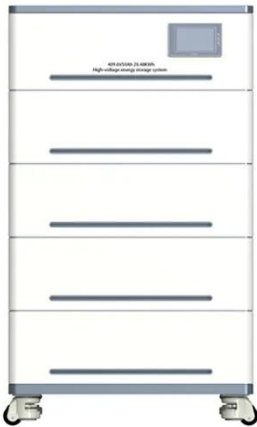


## Importancia y responsabilidad medioambiental de las centrales portátiles

28 de oct. de 2025 · La central eléctrica portátil es una fuente de alimentación portátil de almacenamiento de energía con una batería de iones de litio incorporada, que puede ...



## ¿Cómo funciona la ESTACIÓN DE ENERGÍA PORTÁTIL en



## escenarios ...

### CENTRAL ENERGÉTICA PORTÁTIL

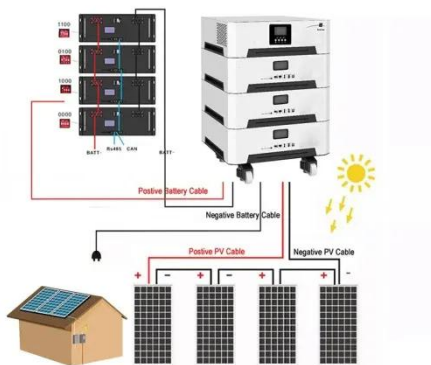
Funciona muy bien en campamentos al aire libre, respaldo de energía de emergencia y otros escenarios debido a su flexibilidad y versatilidad, y se ha ...

## ¿Cuál es el impacto ambiental que generan las fuentes de alimentación

26 de dic. de 2024 · Contaminación de las baterías: las baterías de litio de las fuentes de alimentación portátiles, cuando se desechan sin un reciclaje adecuado al final de su vida útil, ...



 **LFP 48V 100Ah**



## Modalidad de exámenes Electrónica Semana 4 Revisión

...

Una de las fuentes de alimentación utilizadas en plantas eléctricas portátiles son los generadores eléctricos los cuales se define como:

## fuentes de alimentación de almacenamiento de energía portátil

10 de abr. de 2023 · La fuente de alimentación de almacenamiento de energía portátil es una solución muy conveniente para suministrar electricidad para actividades al aire libre, viajes, ...



## ¿Cómo abordan las fuentes de alimentación portátiles las necesidades de

4.Portabilidad y movilidad: La portabilidad y movilidad de las fuentes de alimentación portátiles son fundamentales para adaptarse al estilo de vida dinámico asociado con la vida fuera de la ...

---

## Contáctenos

Para solicitudes de catálogo, precios o asociaciones, visite:  
<https://valmedia.es>