

Val SolarTech

Estación base de la torre de señal de comunicación 5G de Austria Mobile Company



Resumen

¿Qué es una estación base 5G?

Una estación base 5G tiene solo este tamaño, que se parece mucho a un enrutador. Figura 13: estación base 5G La potencia de esta estación base 5G es muy pequeña, solo 10 vatios, que no es tan potente como una bombilla, y mucho menos esos electrodomésticos.

¿Cómo funcionan las torres de teléfono?

Las torres celulares sirven como intermediarios entre los dispositivos móviles y la red de telecomunicaciones. En términos sencillos, las torres celulares funcionan recibiendo señales de su dispositivo móvil, convirtiendo estas señales a un formato digital y luego enviándolas a su destino, ya sea a otro teléfono o a Internet.

¿Cuál es el rango controlado por una estación base en la era 5G?

Pero no es el caso en la era 5G. El rango controlado por una estación base es de solo 100-300 m, con una frecuencia demasiado alta, una longitud de onda demasiado corta y una capacidad de difracción insuficiente, por lo que es inútil construir una estación base más grande.

¿Cuál es el poder de las estaciones base de comunicación en China?

Sin energía, prácticamente no hay radiación. China establece estándares muy estrictos para el poder de las estaciones base de comunicación, mucho más altos que los estándares de EE. UU. y la UE, solo 40 microvatios por centímetro cuadrado, mientras que el estándar de EE. UU. es de 600 microvatios, que es 15 veces más alto.

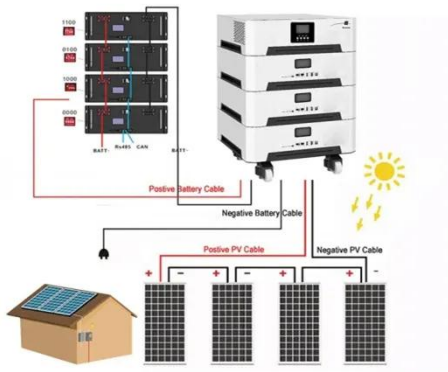
¿Cómo evolucionan las torres de telecomunicaciones?

Las torres de telecomunicaciones evolucionan a la par que la tecnología que las alimenta. En este sentido, se puede aludir a tres grandes avances en este campo:.

¿Qué sucede cuando la señal de la estación base es débil?

Por cierto, cuando la señal de la estación base es débil, el teléfono móvil aumentará automáticamente la potencia de transmisión de la antena para capturar la señal, y la radiación hacia usted puede alcanzar los 50 microvatios por centímetro cuadrado.

Estación base de la torre de señal de comunicación 5G de Austria M



DeepSeek ?? DeepSeek??DeepSeek API???

1 de oct. de 2025 · DeepSeek ??
DeepSeek??DeepSeep API ??????????
?????? ~?2025????? ???? DeepSeek
?,?????????,?? ...

Altura óptima de la antena de la estación ...

Hace 4 días · Según recomendaciones UIT-R P.1410, antena de estación base Las alturas suelen oscilar entre 15-60 metros. Los despliegues urbanos favorecen los 25-35 m, la cobertura rural requiere 40-55 m, mientras que ...



-  **Efficient Higher Revenue**
 - Max. Efficiency 97.5%
 - Max. PV Input Voltage 600V
 - 100% Peak Output Power
 - 2 MPPT Trackers, 100% DC Input Utilizing
 - Max. PV Input Current 15A, Compatible with High Power Modules
-  **Intelligent Simple O&M**
 - IP66 Protection Degree: support outdoor installation
 - Smart I-V Curve Diagnosis Function: locate PV string faults accurately and automatically detect faults
 - DC A.C Type II SPD: prevent lightning damage
 - Battery Reverser Connection Protection
-  **Flexible Abundant Configuration**
 - Plug & Play, EPS Switching Under 10ms
 - Compatible with Lead-acid and Lithium Batteries
 - Max. 6 Units Inverters Parallel
 - AFCI Function (Optional): when an arc fault is detected the inverter immediately stops operation

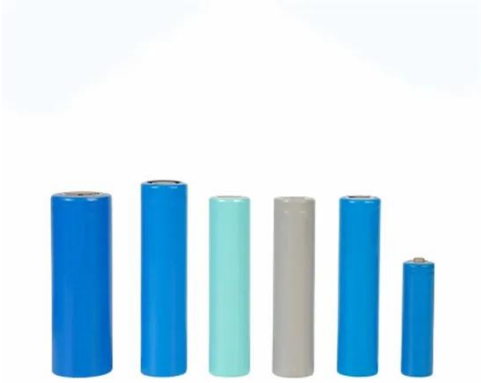


DeepSeek , ????

29 de sept. de 2025 · ?????(DeepSeek),??
?2023?,??
??
?? ...

DeepSeek

25 de sept. de 2025 · DeepSeek?????????
???????,?????DeepSeek-R1?????????????
????????????????????????????????,????????????????? ...



Evolución de la arquitectura de la estación base 2G 3G 4G 5G

Evolución de la arquitectura de la estación base 2G 3G 4G 5G, programador clic, el mejor sitio para compartir artículos técnicos de un programador.

¿Qué es la estación base 5G?

Las estaciones base, también llamadas estaciones base de comunicaciones móviles públicas, son dispositivos de interfaz para que los dispositivos móviles accedan a Internet. También son ...



Estaciones Base Móviles: ¿Cómo Funcionan?

Cómo funcionan las estaciones base de telefonía móvil, componentes clave que permiten la comunicación inalámbrica

aprende sobre sus tipos, funciones, tecnologías y evolución, desde gsm hasta 5g iconoce la ...



¿Qué es una estación base 5G?

31 de mar. de 2024 · Una estación base 5G, también conocida como gNB (Next-Generation NodeB), es un componente fundamental de la infraestructura de red inalámbrica de quinta ...



Blog -Tipos y diseño de torres de señales de comunicación,solución de

14 de dic. de 2023 · Con el advenimiento de la era 5G, para una transmisión de señal estable y una cobertura más amplia, la construcción de estaciones base 5G, como la "primera marcha" ...

DeepSeek??????

13 de sept. de 2025 · DeepSeek????? Dee pSeek????????????????,?????AI????????????,????? ??????????????,?????????????????

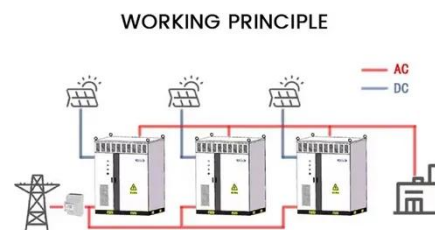


Instalación de Estaciones base telefonía móvil

30 de sept. de 2025 · Además, la Estación Base dispone de algún medio de transmisión, vía radio o cable, para efectuar el enlace con la Central de Conmutación de Telefonía Móvil ...

¿Qué es una Estación Base?

Figura 6: torre de comunicación de la estación base Las antenas se utilizan para enviar y recibir señales. Puede enfocar la señal enviada desde la unidad de radiofrecuencia en la dirección ...



DeepSeek????:????????????-???? ???

25 de sept. de 2025 ·
DeepSeek????:???????????? ???: carzy
2025.09.25 04:56 ????:1 ???:

??????DeepSeek????????????????????,????? ...

Our Lifepo4 batteries can beconnected in parallels and in series for larger capacity and voltage.



DeepSeek??

Hace 3 días · DeepSeek????????????????,???
????????????????????AI????????????????DeepSeek V
3?DeepSeek-Prover-V2?DeepSeek-
VL2?DeepSeek ...



Torres de telecomunicaciones: tipos y ...

Las torres de telecomunicaciones, también conocidas como torres de telefonía móvil, son estructuras altas que permiten la comunicación inalámbrica entre dispositivos electrónicos. ...

DeepSeek?

16 de oct. de 2025 · DeepSeek?????????
??AI??,????????????????????????????????
?????????MoE????????????????, ...



antenas, estaciones base de transceptor, mástiles y equipos terrestres, lo que permite una ...

Cómo funcionan las torres celulares para ...

20 de jul. de 2023 · Las torres celulares constan de varios componentes, como antenas, estaciones base de transceptor, mástiles y equipos terrestres, lo que permite una comunicación celular eficiente al ...



Torres de telecomunicaciones: tipos y usos

Las torres de telecomunicaciones, también conocidas como torres de telefonía móvil, son estructuras altas que permiten la comunicación inalámbrica entre dispositivos electrónicos. ...



?????"??"DeepSeek:??????????_????

14 de feb. de 2025 · DeepSeek??????? ???

?????,DeepSeek??????,????DeepSeek??,?
 ??????????DeepSeek?



Estaciones Base Móviles: ¿Cómo Funcionan?

Cómo funcionan las estaciones base de telefonía móvil, componentes clave que permiten la comunicación inalámbrica aprende sobre sus tipos, funciones, tecnologías y evolución, desde ...

¿Qué es una Estación Base?

Hola, por Favor Llámame Estación Base
 troducción A La Estación BaseSistema de
 Alimentación de Antena: ¿Cómo Se Envía
 La señal?Unidad de radiofrecuencia: La
 "Fuente de Todos Los Males" de La
 RadiaciónSalas de máquinas:
 Proporcionando Un Cuidado
 minuciosoUnidad de Banda Base: MI
 CerebroRepetidoresSistema de
 Distribución InteriorEstaciones Base
 MiniaturizadasConclusiónHola a todos,
 mi nombre es estación base. Lo admitas
 o no, mi existencia es tan importante
 como el agua y la electricidad. Las ondas
 electromagnéticas que envío te
 envuelven como el aire. El sentido de mi



Contáctenos

Para solicitudes de catálogo, precios o asociaciones, visite:
<https://valmedia.es>