

Val SolarTech

Fuente de alimentación de almacenamiento de energía integrada para montaje en pared con comunicación



Resumen

Las fuentes AC/DC empotradas en pared integran la conversión de energía directamente en el mecanismo mural, combinando una toma de corriente convencional (p. ej., tipo Schuko u otros estándares de país) con salidas DC como USB-A y USB-C. Permiten cargar y alimentar dispositivos sin cargadores externos, manteniendo una instalación estética, segura y práctica en viviendas, oficinas y espacios públicos.

Fuente de alimentación de almacenamiento de energía integrada pa

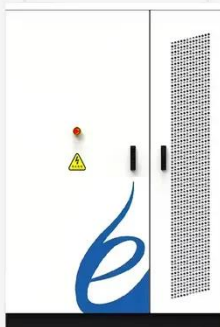
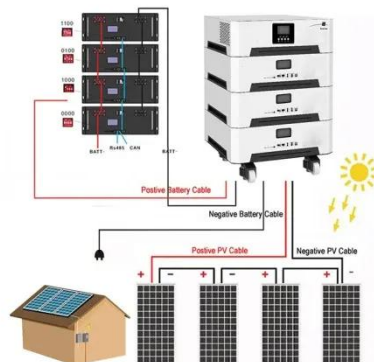


Fuente de alimentación ininterrumpida (UPS) modular serie GTM-10LV de

?Sistema de alimentación ininterrumpida (UPS) modular de montaje en rack de 20 kVA/40 kVA/60 kVA. ?Bajo voltaje de 208 VCA, cumple con los requisitos de Europa y América.

Henry fuente de alimentación de almacenamiento de energía montada en ...

Descubra lo último en soluciones de energía sostenible con Henry de almacenamiento de energía de suministro de energía montado en la pared. Diseñadas para ser eficientes y confiables, las ...



Muro de alimentación montada en la pared , Energía GSL

Explore la estructura interna de nuestra pared de alimentación de la batería de litio El módulo avanzado de la batería LIFEP04 con tecnología CTP: el diseño de celda a paquete (CTP) que ...

Fuente de alimentación ininterrumpida TRIO-UPS, 120W, 24V dc, montaje

o Integra SAI y fuente de alimentación en una sola unidad o La tecnología Push-in simplifica y acelera la instalación o Los sistemas de almacenamiento de energía VRLA permiten alcanzar ...



Batería de pared de almacenamiento de energía GSL ...

Hace 1 día · GSL ENERGY presenta su batería de pared de almacenamiento de energía LiFePO4 de 14,34 kWh y 51,2 V con certificación UL: una solución de almacenamiento de ...

Fuente de Alimentación Integrada Huawei ETP48100-B1 con ...

Con una amplia gama de productos, ofrecemos soluciones líderes en el sector en los campos de baterías de almacenamiento de energía, fuentes de alimentación para exteriores, equipos de ...



Fuentes de alimentación AC/DC

empotradas

Las fuentes AC/DC empotradas en pared integran la conversión de energía directamente en el mecanismo mural, combinando una toma de corriente convencional (p. ej., tipo Schuko u ...



Sistema de almacenamiento de energía montado en la pared

...

Hace 2 días · Powerwall LiFePO10 de 4 KWH montado, capaz de realizar más de 3,000 ciclos de carga, con 5 veces la vida útil de una batería SLA típica, admite hasta 16 unidades en paralelo.



Sistema integrado de almacenamiento de energía en la pared

15 de oct. de 2025 · El sistema doméstico integrado de almacenamiento de energía con baterías de litio de RICHYE ofrece una forma sencilla y eficiente de alimentar su hogar con energía ...



Sistema de almacenamiento de energía montado en la pared

de la fuente

ESS doméstico optimizado con tecnología LiFePO4 Libere todo el potencial de la energía solar con nuestras avanzadas baterías LiFePO4. Diseñadas para la excelencia, estas baterías ...



Contáctenos

Para solicitudes de catálogo, precios o asociaciones, visite:
<https://valmedia.es>