

Val SolarTech

Generación anual de electricidad de 1 panel fotovoltaico

CE UN38.3 MSDS



Resumen

¿Cuánto equivale 1 kWp a kWh?

Para describir la capacidad de generación de un panel solar se usan los kWp, kilowatt peak o kilowatt potencia. Esta es una medida de potencia instalada y equivale a la capacidad de generar unos 1.500 kWh al año -125 kWh al mes- en condiciones optimas.

¿Cuánto equivale 1 kWp a kWh?

Para describir la capacidad de generación de un panel solar se usan los kWp, kilowatt peak o kilowatt potencia. Esta es una medida de potencia instalada y equivale a la capacidad de generar unos 1.500 kWh al año -125 kWh al mes- en condiciones optimas.

El 2024 ha vuelto a ser un año de récord para la generación solar fotovoltaica en España ya que ha marcado un nuevo máximo histórico anual, alcanzando en esta ocasión los 44.520 GWh, lo que significa un incremento del 18,9 % con respecto al año 2023. La participación de esta tecnología en el mix.

Una forma rápida de calcular la producción anual es multiplicar el promedio diario anual de irradiación global por el número de paneles solares que vas a utilizar, por la potencia del panel solar bajo las condiciones a las que será sometido por el número de días en un año. Saludos. No entiendo muy.

La cantidad de electricidad que genera un panel solar depende de varios factores, incluyendo el tamaño del panel, la eficiencia del panel, la cantidad de luz solar directa que recibe y otros factores ambientales como la temperatura y las sombras. La fórmula es: Energía generada = Tamaño del panel.

Para poder estimar cuánta energía produce un panel solar, debemos saber el número de células que tiene una placa fotovoltaica. Estas son las encargadas de reaccionar al recibir la radiación para transformar la energía solar recibida en electricidad. Generalmente, los modelos de gama media-alta.

Calcular la producción del panel solar de su instalación antes de realizar la inversión es un paso crucial para cualquier proyecto solar. Afortunadamente, numerosas herramientas gratuitas ahora están disponibles para estimar con precisión la salida de energía de tu Paneles solares futuros. En esta.

El cálculo de KWp producido por las placas solares, se puede realizar mediante el formulario indicado a continuación. Nuestra calculadora, está diseñada para calcular la electricidad solar que pueden generar en las casas, para cubrir el consumo total de la electricidad, en base a la ubicación.

Generación anual de electricidad de 1 panel fotovoltaico



6 Métodos para Calcular la Generación de Energía Fotovoltaica

Descubre 6 métodos efectivos para calcular la generación de energía en plantas fotovoltaicas. TRONYAN ofrece conocimientos expertos para optimizar la producción de energía solar.

pvgis

Aprende a calcular gratis la producción de tus paneles solares. Herramientas, métodos y consejos para estimar tu rendimiento FV.



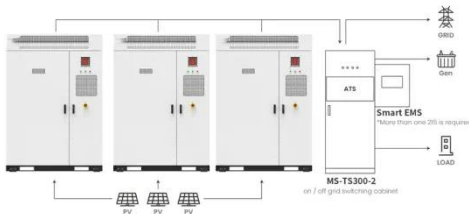
Energía solar fotovoltaica: generación anual en España

Esta estadística muestra la evolución anual de energía solar fotovoltaica generada en España desde 2010 hasta 2024.

¿Cómo se calcula la energía producida anualmente por un ...

...

Para describir la capacidad de generación de un panel solar se usan los kWp, kilowatt peak o kilowatt potencia. Esta es una medida de potencia instalada y equivale a la capacidad de ...



Application scenarios of energy storage battery products

Cuánta electricidad produce una placa solar, al detalle , Repsol

Descubre cuánta electricidad produce una placa solar al día, mes o año y cómo puedes maximizar la energía generada. ¡No te pierdas nuestros consejos!

Cálculo producción anual

Una forma rápida de calcular la producción anual es multiplicar el promedio diario anual de irradiación global por el número de paneles solares que vas a utilizar, por la ...



¿Cuánta electricidad genera un panel solar y cómo calcularla?

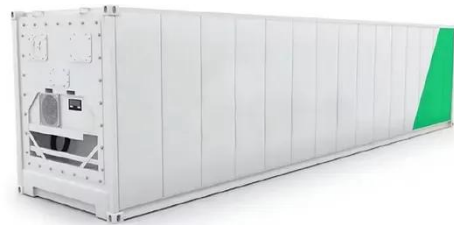
Descubre cuánta electricidad puede generar un panel solar y cómo calcularlo. ¡Entra y planifica tu consumo

solar!



Solar fotovoltaica (Sol) (Generación) , Informes del sistema

El 2024 ha vuelto a ser un año de récord para la generación solar fotovoltaica en España ya que ha marcado un nuevo máximo histórico anual, alcanzando en esta ocasión los 44.520 GWh, ...



Placas solares y su producción eléctrica en el año

Nuestra calculadora, está diseñada para calcular la electricidad solar que pueden generar en las casas, para cubrir el consumo total de la electricidad, en base a la ...

¿Cuánta electricidad genera un panel fotovoltaico?

La generación eléctrica de un panel

fotovoltaico se puede calcular a partir de su potencia nominal y de la media de horas de luz solar al día. Por ejemplo, un panel de 250 vatios que recibe 5 ...



Contáctenos

Para solicitudes de catálogo, precios o asociaciones, visite:
<https://valmedia.es>