

Val SolarTech

Generación diaria de energía de un panel solar de 1 kilovatio



Resumen

Paso 3: 1 KWp (kilovatio-pico) de una planta de energía solar produce un promedio de aproximadamente 4 unidades de electricidad al día o aproximadamente 1450 unidades al año. ¿Cuántos kWh produce un panel solar al día?

Pero si ya tienes calculado lo que produce un panel solar al día, lo más fácil es multiplicar directamente el número de kWh que produce un panel por el número de placas solares: 1,8kWh/día (producción de 1 panel) x 8 paneles = 14,40 kWh/día. Estos 14,40 kWh/día, serían 432kWh al mes; y 5.184kWh al año.

¿Cómo saber cuánta energía puede producir un panel solar?

Comprendiendo de forma clara cada uno de estos factores, podrás saber cuánta energía puede producir un panel solar. Un primer factor clave es la cantidad de luz solar que recibe el panel solar; es decir, el número de horas de luz en las que tus placas solares estén produciendo electricidad.

¿Qué factores influyen en la cantidad de energía producida por un panel solar?

Si quieres saber más sobre esto, puedes leer nuestro artículo sobre Tipos de paneles solares. Otro factor clave que influye en cuánta energía produce un panel solar es su tamaño. Es una lógica simple: cuanto más grande es el panel solar, más energía solar puede absorber y, por lo tanto, mayor es la cantidad de energía producida.

¿Cómo calcular el consumo de energía de un panel solar?

En esta multiplicación N_{hes} es el número equivalentes de horas de sol para el lugar donde está ubicado el panel solar, y P_{np} es la potencia nominal del panel solar que estamos utilizando. Este valor de energía total que se obtiene, está dado en unidades de Wh (vatios x hora), que es una medida de la energía en términos de consumo eléctrico.

¿Cómo calcular la potencia de un panel solar?

Para ello debes multiplicar la potencia del panel de referencia por el número de placas solares que hayas o quieras instalar. Siguiendo el ejemplo anterior de una placa solar de 400Wp, y pensando en una instalación de 8 paneles solares de estas características, tendríamos una potencia pico del sistema de 3.200Wp.

¿Qué es la potencia instantánea del panel solar fotovoltaico?

1.- Potencia Instantánea del Panel Solar Fotovoltaico Un panel solar fotovoltaico (PSF) produce una cantidad limitada de energía por día, la cual depende de dos aspectos esenciales que son la localización geográfica, y la potencia instantánea nominal de dicho panel.

Generación diaria de energía de un panel solar de 1 kilovatio

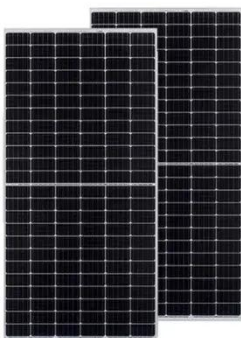
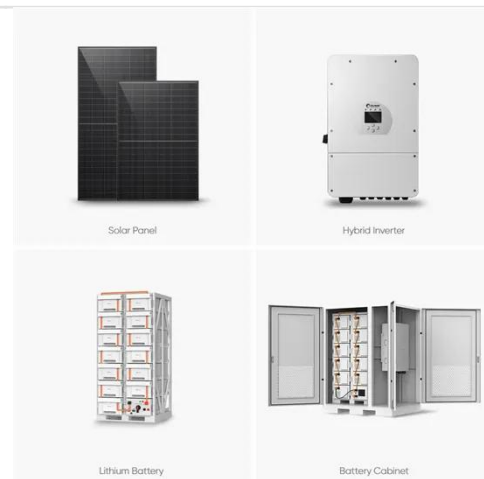


¿Cuánta energía genera una placa solar ...

4 de nov. de 2025 · ¿Te preguntas cuánta energía genera una placa solar? Te explicamos con datos reales cuánta electricidad puede producir y qué factores influyen.

¿Cuántos kWh producen los paneles solares ...

Conocer la cantidad de energía en kilovatios por hora (kW/h) que puede producir un panel solar es esencial para determinar si puede satisfacer tus necesidades energéticas y estimar los ahorros en la factura de ...



¿CUÁNTO GENERA UN PANEL SOLAR AL DÍA?

24 de sept. de 2024 · A medida que el interés por la energía solar continúa aumentando, es esencial entender la producción de energía generada por los paneles solares. Un panel solar ...

¿Cuántos kWh producen los paneles solares según su ...

Conocer la cantidad de energía en kilovatios por hora (kW/h) que puede producir un panel solar es esencial para determinar si puede satisfacer tus necesidades energéticas y estimar los ...



Lithium battery parameters

Product capacity: 100Ah

Product size: 135*197*35mm

Product weight: 1.82kg 197mm /7.7in

Product voltage: 3.2V

internal resistance: within 0.5



¿CUÁNTOS kwh PRODUCE un PANEL SOLAR EN UN DÍA?

Un panel solar de 250W puede generar entre 0.6 y 1 kWh al día, mientras que uno de 330W puede llegar hasta 1.3 kWh diarios. Para tener una mejor idea de la producción, es importante ...

Paneles solares de 1kw: ¿cuántas unidades al día?

Los paneles solares son una excelente fuente de energía renovable que puede ayudar a reducir nuestra dependencia de los combustibles fósiles y disminuir el impacto ambiental. Pero, ...



¿Cuánta electricidad produce un panel solar residencial?

28 de ago. de 2025 · Descubre cuánta energía genera un panel solar residencial por día y por mes, y aprende



a calcular su rendimiento según ubicación y consumo del hogar en Cancún.

¿Cuántos kilovatios-hora produce un panel ...

Hace 4 días · Hoy te hablamos de cuánta energía útil puede producir un panel solar y cómo calcularla de manera orientativa.



¿CUÁNTO GENERA UN PANEL SOLAR AL DÍA?

24 de sept. de 2024 · A medida que el interés por la energía solar continúa aumentando, es esencial entender la producción de energía generada por los paneles solares. Un panel solar puede producir entre 1 y 3 kilovatios ...

¿Cuánta energía genera una placa solar realmente?

4 de nov. de 2025 · ¿Te preguntas cuánta energía genera una placa solar?

Te explicamos con datos reales cuánta electricidad puede producir y qué factores influyen.



Cómo calcular los kWh de un panel solar

17 de nov. de 2023 · Cómo calcular los kWh de un panel solar: para encontrar la potencia en kWh, considere el tamaño del panel, la eficiencia y la producción por metro cuadrado de los ...

Cómo calcular los kWh de un panel solar

17 de nov. de 2023 · Cómo calcular los kWh de un panel solar: para encontrar la potencia en kWh, considere el tamaño del panel, la eficiencia y la producción por metro cuadrado de los paneles.



Calcular la Producción Diaria de tus Paneles Solares

Calcular su producción diaria de panel solar son datos esenciales para optimizar su instalación fotovoltaica y



gestionar eficientemente su consumo eléctrico. A diferencia de las estimaciones ...

¿Cuánta Energía Produce un Panel Solar por Día?

Potencia Instantánea Del Panel Solar Fotovoltaico¿Por Qué La Ubicación Geográfica Es importante para Un Panel Solar?Cálculo de La Energía producida por El Panel SolarUn panel solar fotovoltaico (PSF) produce una cantidad limitada de energía por día, la cual depende de dos aspectos esenciales que son la localización geográfica, y la potencia instantánea nominal de dicho panel. La localización geográfica determina lo que se denomina el número de horas efectivas de sol (Nhes), que multiplicada por la potencia nominal Ver más en solar-fotovoltaico autoconsumoenergetico.es



¿CUÁNTOS kwh PRODUCE un PANEL SOLAR EN UN DÍA?

Un panel solar de 250W puede generar entre 0.6 y 1 kWh al día, mientras que uno de 330W puede llegar hasta 1.3 kWh diarios. Para tener una mejor idea de la producción, es importante ...



¿Cuánta Energía Produce un Panel Solar por Día?

1.- Potencia Instantánea del Panel Solar Fotovoltaico Un panel solar fotovoltaico (PSF) produce una cantidad limitada de energía por día, la cual depende de dos aspectos esenciales que ...

¿Cuántos kilovatios-hora produce un panel solar en un día?

Hace 4 días · Hoy te hablamos de cuánta energía útil puede producir un panel solar y cómo calcularla de manera orientativa.



Contáctenos

Para solicitudes de catálogo, precios o asociaciones, visite:
<https://valmedia.es>