

Val SolarTech

Ingeniería de Comunicaciones Estación Base de Transmisión



Resumen

En telefonía móvil, una estación base (Base Transceiver Station (BTS)) dispone de equipos transmisores/receptores de radio en las bandas de frecuencia de uso 700/800/900/1800/2100/2600/3700 y las tecnologías GSM/UMTS/LTE/5G que son quienes realizan el enlace con el usuario que efectúa o recibe la llamada (o el mensaje) con un teléfono móvil. ¿Qué es una estación de comunicaciones?

La estación es de tipo transportable de fácil y rápido despliegue, integradas en 3 maletas protegidas y un mástil telescópico para el montaje de las antenas y los equipos de comunicaciones. En función de las operaciones, puede ser instalada tanto en tierra como en un barco nodriza.

¿Qué es la transmisión en una estación de radio?

La transmisión en una estación de radio consiste en la emisión de programas y música a través de las ondas de radio durante las 24 horas del día. A veces, algunos programas están previamente grabados y se transmiten en diferentes horarios o a determinadas horas. En la radio se pueden encontrar todo tipo de temas.

¿Cómo configurar la estación de comunicación?

Lo primero es ver la configuración de la estación, he visto en el "manual breve de instrucciones" que en la segunda página del menú aparece un apartado que es "Parámetros de comunicación", allí están, o deberían estar, definidos todos los parámetros de comunicación de la estación, debes anotarlos y configurarlos igual en el pc.

¿Quién fue el director de la estación de transmisiones?

El Director de la estación de transmisiones fue el teniente coronel de Ingenieros don Gustavo Montaud Noguero.

¿Qué pasaría si todas las comunicaciones se transmitieran en banda base?

Si todas las comunicaciones se transmitieran en banda base, se interferirían entre ellas. La inductancia y capacitancia existentes en las líneas de transmisión afectan más a las señales en banda base.

¿Cómo probar las interfaces de comunicación a través de la estación base?

Para probar las interfaces de comunicación a través de la estación base, utilice el menú "Estación base" en la interfaz web de la estación base. Figura 60: Captura de pantalla Interfaz web - Estación base

Ingeniería de Comunicaciones Estación Base de Transmisión



Proyecto técnico y legalización de una estación base de ...

22 de sept. de 2020 · El presente proyecto además indica las condiciones para la instalación de una estación base de telefonía móvil, haciendo referencia a las medidas correctoras a ...

Implementación de un Prototipo de Estación Base 5G ...

19 de oct. de 2020 · Lugar de trabajo: Grupo de Comunicaciones Móviles ITEAM
Objetivos -- Este trabajo final de Máster (TFM) entra dentro del marco del proyecto Valencia Campus 5G, ...

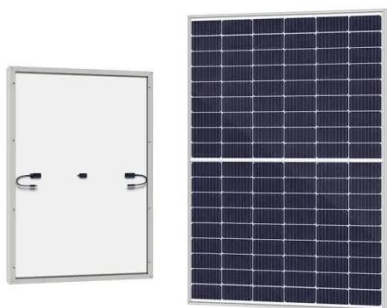


Conceptos básicos de una estación base transceptora

La estación transceptora base (BTS) es un componente fundamental de las redes de telecomunicaciones modernas. Entender los fundamentos de una estación transceptora base ...

Estación transceptora base _ AcademiaLab

Una estación transceptora base (BTS) o una unidad de banda base (BBU) es un equipo que facilita la comunicación inalámbrica entre los equipos del usuario. (UE) y una red. Los UE son ...



¿Qué es BTS en las telecomunicaciones?

31 de mar. de 2024 · ¿Qué es una BTS en telecomunicaciones? La BTS, o Base Transceiver Station (Estación Base Transmisora), es un componente esencial dentro de la arquitectura de ...

Instalación de Estaciones base telefonía móvil

30 de sept. de 2025 · Además, la Estación Base dispone de algún medio de transmisión, vía radio o cable, para efectuar el enlace con la Central de Conmutación de Telefonía Móvil ...



Estación base integrada - Torre de línea de transmisión de potencia de

La estación base integrada pertenece al



campo de la estación base de redes móviles de la industria de las comunicaciones. Es una revolución a la estación base tradicional. Combina el ...

Qué es una estación base de telecomunicaciones? , China Hop

Qué es una estación base de telecomunicaciones? La existencia de una estación base es tan importante como el agua y la electricidad, ya que las ondas electromagnéticas que emite nos ...



Qué es una estación base de telecomunicaciones? , China ...

Qué es una estación base de telecomunicaciones? La existencia de una estación base es tan importante como el agua y la electricidad, ya que las ondas electromagnéticas que emite nos ...

SISTEMAS DE TELEFONÍA FIJA Y MÓVIL

22 de abr. de 2019 · El siguiente punto a tener en cuenta será la posibilidad de incorporar la estación en la red, considerando el caso de operadoras sin despliegue de telefonía fija las ...



Comprender los conceptos básicos: ¿Qué es una estación transceptora base?

19 de ago. de 2024 · Descubra los aspectos básicos de una estación base transceptora (BTS). Aprenda cómo funciona, cuáles son sus componentes clave y cuál es su papel en las redes ...

Contáctenos

Para solicitudes de catálogo, precios o asociaciones, visite:
<https://valmedia.es>