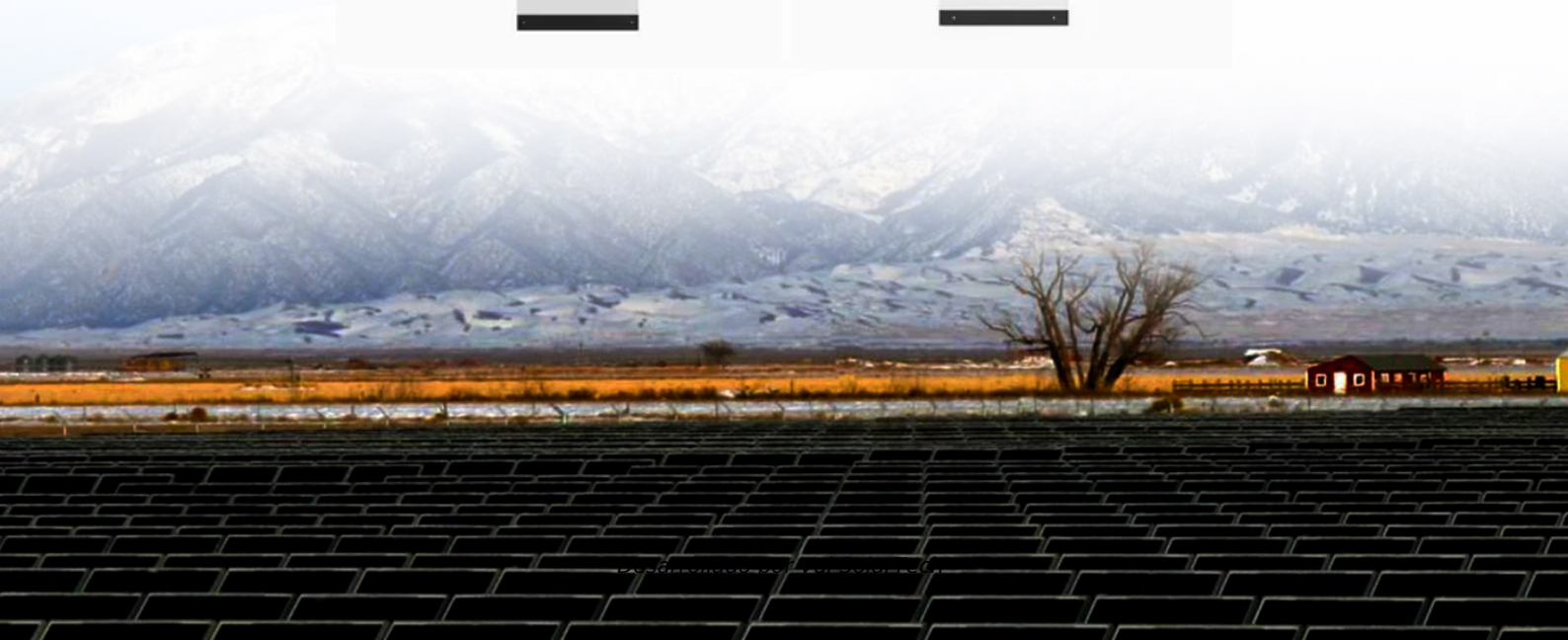


Val SolarTech

La central eléctrica más grande genera electricidad



Resumen

La presa de las Tres Gargantas (en , 三峡; , Sānxiá Dàbà) es una situada en el curso del río en . Es la planta en extensión y en capacidad instalada. El proyecto en su conjunto, que incluye la presa propiamente dicha, las centrales eléctricas, el transporte, los desvíos y la construcción de otros edificios relati.

La central hidroeléctrica de Itaipú, con una potencia instalada de 14.000 MW se sitúa como la primera mayor del mundo por generación eléctrica.¿Cuál es la tercera central eléctrica más grande del mundo?

La construcción de la instalación comenzó en el 2005; el primer generador se puso en servicio en el 2013, y el último —el decimoctavo— un año después. Además de ser la tercera centra eléctrica más grande del mundo, Xiluodu es la cuarta más alta. Lee también: Cómo mejorar la seguridad en una subestación eléctrica 4. Represa de Belo Monte.

¿Cuáles son las centrales eléctricas más grandes del mundo?

El embalse Guri —de 800 km² de superficie—, que provee a la represa, es uno de los más grandes del mundo. Las centrales eléctricas más grandes del mundo son megaproyectos de ingeniería sumamente importantes para los países en donde se encuentran. This cookie is set by GDPR Cookie Consent plugin.

¿Qué son las centrales eléctricas?

Las centrales eléctricas son instalaciones industriales que generan energía eléctrica. Generalmente, estas están conectadas a una red eléctrica, con la que proveen energía a regiones enteras. Su existencia es fundamental para que el mundo funcione.

¿Cuál es la mayor central de energía del mundo?

Pero la central brasileña de Itaipu, con una capacidad de 14.000 MW, tuvo un enorme factor de capacidad, del 84%, y generó 103.000 millones de kWh el año pasado, convirtiéndose en la mayor central de energía del mundo. Tres Gargantas se quedó en segundo lugar.

¿Cuál es la segunda planta con la mayor generación eléctrica en el mundo?

En 2020 se convirtió en la segunda planta con la mayor generación eléctrica en todo el mundo, solo superada por la presa de las Tres Gargantas, en China. El proyecto binacional entre Brasil y Paraguay cuenta con una capacidad de 14 GW, gracias a las 20 unidades turbinas generadoras de 700 MW.

¿Cuál es la primera central hidroeléctrica del mundo?

1.- Central Hidroeléctrica Itaipú (Brasil/Paraguay) 103 TWh Central hidroeléctrica de Itaipú. La central hidroeléctrica de Itaipú, con una potencia instalada de 14.000 MW se sitúa como la primera mayor del mundo por generación eléctrica.

La central eléctrica más grande genera electricidad



Las 5 centrales eléctricas más grandes del mundo

Las Centrales Eléctricas Con Mayor Capacidad instalada

- Presa de Las Tres Gargantas
- Represa de Itaipú
- Presa de Xiluodu
- Represa de Belo Monte
- Central Hidroeléctrica Simón Bolívar

Las centrales eléctricas son instalaciones industriales que generan energía eléctrica. Generalmente, estas están conectadas a una red eléctrica, con la que proveen energía a regiones enteras. Su existencia es fundamental para que el mundo funcione. Aunque los combustibles fósiles --carbón, petróleo, gas natural-- han sido motor de la mayoría por much

Ver más en tecsagro Noticias Ambientales

La mayor central eléctrica del mundo: 60 millones de placas ...

5 de dic. de 2024 · India está construyendo la central eléctrica de energía renovable más grande del planeta en la región de Khavda, en el estado de Gujarat. La empresa Adani Green Energy ...

China se despide de la energía solar y eólica: ...

Hace 6 días · Se trata de la central hidroeléctrica de Lianghekou, una infraestructura que produce 11.000 millones de kilovatios hora (kWh) y cuya presa alcanza una altura comparable con la de la Torre Eiffel.



Las plantas de generación de energía más grandes del mundo

En el caso de centrales eléctricas que utilicen varios tipos de fuentes, se enumeran las más significativas de estas últimas. Hasta la fecha, la planta de generación de energía más grande ...

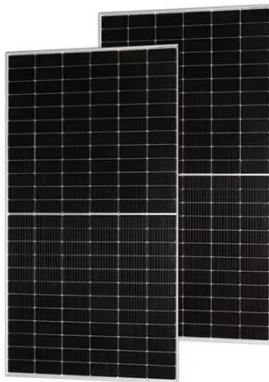
La mayor central eléctrica del mundo: 60 millones de placas

...

5 de dic. de 2024 · India está construyendo la central eléctrica de energía renovable más grande del planeta en la región de Khavda, en el estado de Gujarat. La empresa Adani Green Energy ...



China se despide de la energía solar y eólica: genera ...



Hace 6 días · Se trata de la central hidroeléctrica de Lianghekou, una infraestructura que produce 11.000 millones de kilovatios hora (kWh) y cuya presa alcanza una altura comparable con la ...

Las 10 centrales eléctricas que más energía generan en el ...

Siempre se habla de capacidad instalada, es lo más habitual para hacer las comparaciones, pero es algo incorrecto, porque lo único que señala es la potencia máxima que una central puede ...



Sample Order
UL/KC/CB/UN38.3/UL



Las 10 centrales eléctricas que más energía ...

7 de jul. de 2020 · Las 10 centrales eléctricas que más energía generan en el mundo están repartidas por todo el planeta, desde Sudamérica hasta China.

Presa de las Tres Gargantas

Información
generalHistoriaZonaComposición y
dimensionesImpacto

económico
Generación de energía y
distribución
Impacto
ambiental
Inundaciones, agricultura e
industria

La presa de las Tres Gargantas (en chino, 三峡大坝; pinyin, Sanxiá Dàbà) es una planta hidroeléctrica situada en el curso del río Yangtsé en China. Es la planta hidroeléctrica más grande del mundo en extensión y en capacidad instalada. El proyecto en su conjunto, que incluye la presa propiamente dicha, las centrales eléctricas, el transporte, los desvíos y la construcción de otros edificios relaci...



- ✓ LIQUID/AIR COOLING
- ✓ ON GRID/HYBRID
- ✓ PROTECTION IP54/IP55
- ✓ BATTERY /6000 CYCLES



Las 10 centrales eléctricas que más energía generan

7 de jul. de 2020 · Las 10 centrales eléctricas que más energía generan en el mundo están repartidas por todo el planeta, desde Sudamérica hasta China.

La mayor central eléctrica del mundo produce 103 TWh

12 de abr. de 2022 · En la sección # SabiasQue de esta semana os hablaremos de la central hidroeléctrica de Itaipú, que gracias a una potencia neta de 14.000 MW ostenta el título como ...





La mayor central eléctrica del mundo produce ...

12 de abr. de 2022 · En la sección # SabiasQue de esta semana os hablaremos de la central hidroeléctrica de Itaipú, que gracias a una potencia neta de 14.000 MW ostenta el título como la central eléctrica que m´ás ...

Las 5 centrales eléctricas más grandes del mundo

25 de jun. de 2021 · Un listado con las cinco centrales eléctricas más grandes del mundo, en cuanto a la capacidad total que tienen instalada.



China ha construido una presa colosal del tamaño de un rascacielos: la

Hace 6 días · China ha construido una presa colosal del tamaño de un rascacielos: la más grande que existe en una central de bombeo, vital para que sus megaciudades tengan electricidad

Presa de las Tres Gargantas

3 de nov. de 2025 · Es la planta hidroeléctrica más grande del mundo en extensión y en capacidad instalada. El

proyecto en su conjunto, que incluye la presa propiamente dicha, las ...

Sample Order
UL/KC/CB/UN38.3/UL



La batería más grande del planeta ya no usa litio, sino agua.

3 de nov. de 2025 · Con 1,35 millones de kW de potencia instalada, la central de Jùróng simboliza el giro de China hacia una independencia energética basada en la física más pura: ...

Contáctenos

Para solicitudes de catálogo, precios o asociaciones, visite:
<https://valmedia.es>