

Val SolarTech

La distancia de comunicación de la estación base es relativamente corta



Resumen

El rango controlado por una estación base es de solo 100-300 m, con una frecuencia demasiado alta, una longitud de onda demasiado corta y una capacidad de difracción insuficiente, por lo que es inútil construir una estación base más grande. ¿Cuál es la diferencia entre la distancia entre el teléfono y la estación base?

De hecho, cuando la distancia entre usted y el aparato eléctrico aumenta, la cantidad de radiación disminuye rápidamente, y la radiación disminuye cien veces cuando se distancia 30 centímetros. Por lo tanto, la cantidad de radiación que reciba del teléfono móvil cerca de su frente será mucho mayor que la de la estación base.

¿Cómo se determina la distancia a la que se puede comunicar una radio?

Otro factor importante para determinar la distancia a la que se puede comunicar una radio es la intensidad de la señal. Cuanto más fuerte sea la intensidad de la señal, más podrá soportar el debilitamiento cuando pasa a través de obstáculos.

¿Qué es la antena de una estación base?

La antena de una estación base suele ser una estructura de metal que se encuentra en la parte superior de la torre. Las antenas de las estaciones base están diseñadas para maximizar la cobertura y la calidad de la señal. Su forma y tamaño varían según la frecuencia de la señal y la cobertura deseada.

¿Qué es la estación base?

La estación base recibe y transmite señales de radiofrecuencia, permitiendo la comunicación entre los dispositivos móviles y la red. Cuando un usuario realiza una llamada, envía un mensaje o accede a internet, su teléfono móvil se conecta a la estación base más cercana. Esta estación base se encarga de:

¿Qué sucede cuando la señal de la estación base es débil?

Por cierto, cuando la señal de la estación base es débil, el teléfono móvil aumentará automáticamente la potencia de transmisión de la antena para capturar la señal, y la radiación hacia usted puede alcanzar los 50 microvatios por centímetro cuadrado.

¿Cómo se calcula la distancia al horizonte de una antena?

El cálculo de las distancias se basa en la altura de su antena. En otras palabras, la distancia exacta al horizonte varía según la altura de la antena. Existe una fórmula para calcular la distancia al horizonte en función de la altura, pero es un poco técnica (consulte la sección "Cálculo del horizonte" a continuación).

La distancia de comunicación de la estación base es relativamente

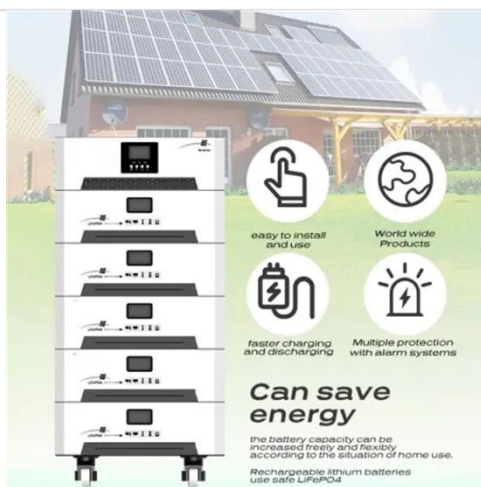


4 tipos de estaciones base

11 de ene. de 2024 · Una micro estación base es una estación base de escala relativamente pequeña con un área de cobertura más pequeña que una macro estación base. Por lo ...

Estaciones base: el corazón de la comunicación móvil

El funcionamiento de las estaciones base, el corazón de la comunicación móvil aprende cómo funcionan, sus componentes, tipos y su importancia en la tecnología inalámbrica iun viaje al ...



Altura óptima de la antena de la estación base: De los ...

Hace 4 días · Explora las alturas de las antenas de las estaciones base para una cobertura óptima en entornos urbanos y rurales según las normas UIT-R P.1410.

La verdad sobre la distancia de

comunicación

La distancia al horizonte (curvatura de la tierra) es el rango de comunicación máximo para la mayoría de las radios bidireccionales. Cuanto más alta sea su antena, más lejos podrá llegar ...



¿Qué es una Estación Base?

¿Qué es una estación base y cómo funciona? La estación base es tan importante como el agua y la electricidad en nuestra vida diaria.

Estación base

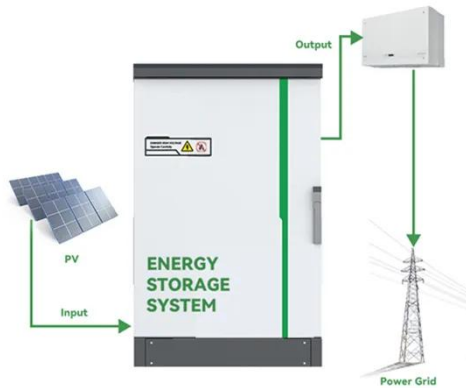
3 de nov. de 2025 · Fotografía de una estación base de telefonía móvil. En comunicaciones por radio, una estación base es una instalación fija o moderada de radio para la comunicación ...



¿A qué distancia debe estar la estación base de las personas?

8 de oct. de 2024 · Intentaremos responder a la pregunta de qué tan lejos debe estar la estación base de las

personas o qué tan lejos debe estar la estación base. Sin embargo, esta ...



¿Qué es BTS en las telecomunicaciones?

31 de mar. de 2024 · ¿Qué es una BTS en telecomunicaciones? La BTS, o Base Transceiver Station (Estación Base Transmisora), es un componente esencial dentro de la arquitectura de ...



Altura óptima de la antena de la estación ...

Hace 4 días · Explora las alturas de las antenas de las estaciones base para una cobertura óptima en entornos urbanos y rurales según las normas UIT-R P.1410.



Estaciones base: el corazón de la ...

El funcionamiento de las estaciones base, el corazón de la comunicación móvil aprende cómo funcionan, sus

componentes, tipos y su importancia en la tecnología inalámbrica iun viaje al interior de la red que conecta tu ...



LPW48V100H
48.0V or 51.2V



¿Qué es una estación base?

Hace 4 días · Una estación base es un componente integral de las redes de comunicación inalámbrica, que actúa como punto central que gestiona la transmisión y recepción de señales ...

¿Qué es una estación base? Una guía completa para ...

10 de oct. de 2025 · Una estación base consta de diversos componentes electrónicos, incluyendo transmisores, receptores, antenas y procesadores de señal, todos trabajando juntos para ...



La verdad sobre la distancia de comunicación

La distancia al horizonte (curvatura de la tierra) es el rango de comunicación máximo para la mayoría de las radios



bidireccionales. Cuanto más alta sea su antena, más lejos podrá llegar su señal antes de tocar el horizonte, ...

Contáctenos

Para solicitudes de catálogo, precios o asociaciones, visite:
<https://valmedia.es>