

Val SolarTech

La estación base pertenece a la red de comunicación



Resumen

Una estación base es un componente integral de las redes de comunicación inalámbrica, que actúa como punto central que gestiona la transmisión y recepción de señales entre redes celulares y dispositivos móviles. ¿Qué es la estación base?

La estación base recibe y transmite señales de radiofrecuencia, permitiendo la comunicación entre los dispositivos móviles y la red. Cuando un usuario realiza una llamada, envía un mensaje o accede a internet, su teléfono móvil se conecta a la estación base más cercana. Esta estación base se encarga de:

¿Qué es la antena de una estación base?

La antena de una estación base suele ser una estructura de metal que se encuentra en la parte superior de la torre. Las antenas de las estaciones base están diseñadas para maximizar la cobertura y la calidad de la señal. Su forma y tamaño varían según la frecuencia de la señal y la cobertura deseada.

¿Qué son las pico estaciones base?

Las pico estaciones base son las más pequeñas de todas y se utilizan para proporcionar cobertura a áreas muy pequeñas, como un edificio o una habitación. Suelen ser dispositivos compactos que se pueden instalar fácilmente. Las pico estaciones base se utilizan en entornos interiores para mejorar la cobertura y la capacidad de la red.

¿Qué tan peligroso es la radiación en las estaciones base?

¿Las estaciones base son peligrosas para la salud?

Las estaciones base emiten radiación electromagnética, pero los niveles de radiación son muy bajos y no se consideran peligrosos para la salud. La Organización Mundial de la Salud (OMS) ha establecido límites seguros para la exposición a la radiación electromagnética.

¿Qué es una estación base de telefonía móvil?

Fotografía de una estación base de telefonía móvil. En comunicaciones por radio, una estación base es una instalación fija o moderada de radio para la comunicación media, baja o alta bidireccional. Se usa para comunicar con una o más radios móviles o teléfonos móviles.

¿Qué es una estación base de telefonía inalámbrica?

Una estación base de telefonía inalámbrica se comunica con un teléfono móvil o de mano. Por ejemplo, en un sistema de telefonía inalámbrica, las señales de uno o más teléfonos móviles de un área se reciben en una estación base cercana, que luego conecta la llamada a la red fija.

La estación base pertenece a la red de comunicación

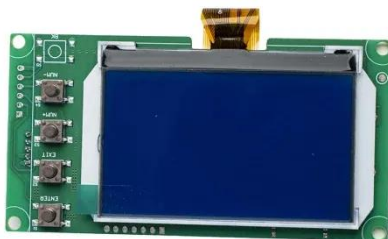
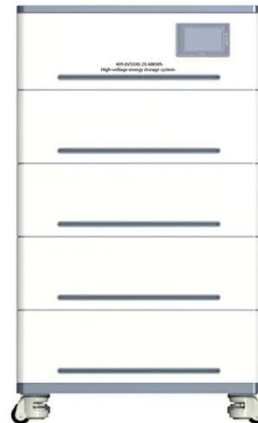


Glosario: Estación base (en telecomunicaciones) ...

5 de ago. de 2022 · Estación base (en telecomunicaciones) Definición: [Una estación base de telefonía móvil es una] estación de transmisión y recepción situada en un lugar fijo, ...

Estaciones base: el corazón de la comunicación móvil

En el centro de esta red se encuentran las estaciones base, pilares invisibles que permiten la comunicación entre nuestros teléfonos móviles y el entorno exterior. Para comprender la ...



Estación Base

Hace 5 días · Una Estación Base o BTS (Base Transceiver Station) es un elemento de red de comunicaciones móviles fundamental, compuesta de una o más antenas de recepción/transmisión, una antena de microondas, ...

Estación Base

Hace 5 días · Una Estación Base o BTS (Base Transceiver Station) es un elemento de red de comunicaciones móviles fundamental, compuesta de una o más antenas de ...



Estaciones base: el corazón de la ...

En el centro de esta red se encuentran las estaciones base, pilares invisibles que permiten la comunicación entre nuestros teléfonos móviles y el entorno exterior. Para comprender la importancia de las estaciones base, ...

¿Qué es una estación base?

Hace 4 días · Una estación base es un componente integral de las redes de comunicación inalámbrica, que actúa como punto central que gestiona la transmisión y recepción de señales ...



Estación base

16 de may. de 2025 · Descripción: Una estación base es un punto fijo de comunicación para dispositivos

inalámbricos en una red. Actúa como un nodo central que permite la conexión y la ...



Estación base _ AcademiaLab

Redes de ordenadores En el área de las redes informáticas inalámbricas, una estación base es un receptor/transmisor de radio que sirve como centro de la red inalámbrica local y también ...



TAX FREE

1-3MWh

BESS



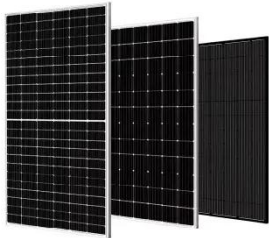
¿Qué hace una estación base y por qué es esencial para la ...

Una estación base es un punto fijo de comunicación entre dispositivos móviles y la red de telecomunicaciones. Transmite y recibe señales de radio, lo que permite que tu teléfono ...

Estación base

3 de nov. de 2025 · Fotografía de una estación base de telefonía móvil. En comunicaciones por radio, una estación base es una instalación fija o moderada

de radio para la comunicación ...



Estación base

26 de oct. de 2022 · Una estación base 5G, también conocida como NodeB, es un dispositivo de comunicación inalámbrica que proporciona acceso a una red inalámbrica 5G. Consta de un ...

¿Qué es una estación base? Una guía completa para ...

10 de oct. de 2025 · Una estación base consta de diversos componentes electrónicos, incluyendo transmisores, receptores, antenas y procesadores de señal, todos trabajando juntos para ...



Contáctenos

Para solicitudes de catálogo, precios o asociaciones, visite:
<https://valmedia.es>