

## Val SolarTech

# La fuente de alimentación exterior 220 más pequeña



## Resumen

---

Es el tamaño estándar de consumo más pequeño, por lo que si utilizas una carcasa SFF (Small Form Factor) muy pequeña, necesitarás una fuente de alimentación SFX, como la SF850. ¿Cómo elegir una fuente de alimentación?

¿Cómo elegir una fuente de alimentación?

Una fuente de alimentación convierte la tensión de la red en una tensión más baja, es decir de 220 V a 12 V, 24 V, etc. Pueden ser estándar, conmutadas o para cuadros eléctricos, y para conocerlas debemos entender de potencia, voltaje, tipos de enchufe y tomas de corriente.

¿Cuál es el tamaño de una fuente de alimentación?

Las fuentes de alimentación PS/2 tienen 150 mm de anchura, 140 mm de profundidad y 86 mm de altura. Suelen ser el tamaño ideal para usar en cajas grandes, medianas, incluso en algunas cajas ITX. Este formato es muy parecido al ATX PS/2, de hecho, es compatible con él. Su única diferencia es la menor profundidad.

¿Qué es la eficiencia de una fuente de alimentación?

Un alta eficiencia significa que entrega un máximo de potencia en la salida de la fuente de alimentación, que a su vez se calienta muy poco. ¡Es bueno para el medio ambiente y también para tu bolsillo! Se trata de la tecnología más antigua y se conoce también como potencia lineal.

¿Qué son las fuentes de alimentación estándar?

Las fuentes de alimentación estándar también suelen utilizarse para aparatos de mucha sensibilidad a las perturbaciones electromagnéticas. Las fuentes de alimentación conmutadas, surgidas a partir de los años 70, son al mismo tiempo compactas, baratas y eficientes, con un rendimiento que va desde el 75% al 90%.

¿Cuáles son los diferentes tipos de fuentes de alimentación?

En la actualidad, tenemos varios formatos de fuentes de alimentación de tamaños bastante pequeños, como puede ser el SFX. Este último satisface las necesidades de la mayoría de PCs “SFF” (factor de forma pequeño) del mercado. Es decir, la mayoría de cajas compactas admiten una fuente de este tipo, que es interna y muy fácil de conseguir.

¿Cuáles son las dimensiones de las fuentes de alimentación SFX?

Las fuentes de alimentación SFX tienen unas dimensiones de 125 mm de ancho, 100 mm de profundidad y 63,5 mm de altura. Debido a que este estándar es más pequeño que el ATX PS/2, se puede utilizar en cajas para ATX PS/2 con unos simples soportes. Algunas fuentes SFX se venden ya con dichos adaptadores.

## La fuente de alimentación exterior 220 más pequeña

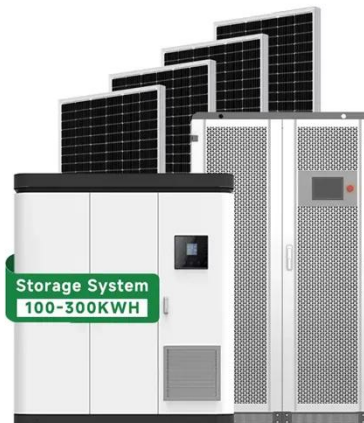


### ¿Cómo elegir una fuente de alimentación?

Una fuente de alimentación convierte la tensión de la red en una tensión más baja, es decir de 220 V a 12 V, 24 V, etc. Pueden ser estándar, conmutadas o para cuadros eléctricos, y para ...

### Explicación de los factores y tamaños de los formatos de

18 de mar. de 2025 · Pero las fuentes de alimentación SFX y SFX-L se utilizan en carcassas que pueden ser muy pequeñas, por lo que el espacio libre importa mucho más, de ahí la ...

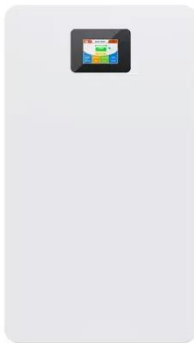


### Fuente de alimentación externa y picoPSU: ¿cómo elegirlos ...

16 de dic. de 2020 · ¿Buscas una fuente de alimentación externa para montar un ordenador o equipo ultracompacto? En este artículo te daremos las claves sobre esta manera de alimentar ...

## Fuente de alimentación portátil para exteriores de 220 V, salida de

Nuestra empresa fabrica la fuente de alimentación UPS portátil de CA y CC 6000 basándose en amplios comentarios de los usuarios y en combinación con muchos años de acumulación ...



## Medidas y formatos de las fuentes de ...

24 de sept. de 2020 · Hay muchos formatos de fuentes de alimentación o PSU en el mercado, y cada una tiene un tamaño especial. En este artículo vamos a ver los formatos más importantes, sus características y sus ...

## Fuente de Poder Proyectos Electrónicos, 220 ...

Pequeña Fuente de Poder 220Vac a 3.3V, 5V, 12Vdc de 1 a 250mA, 3W, ideal para aplicaciones donde se tiene poco espacio y al mismo tiempo tener una fuente de alimentación con conexión directa a la red domiciliaria.



## Fuente de alimentación externa y picoPSU: ¿cómo elegirlos ...



Introducción: Casos en Los Que Se desea Una Fuente de Alimentación Externa Los Dos Componentes Fundamentales: La Fuente Externa Y La Pico-Psu Cómo elegir Los Modelos adecuados ¿Qué Alternativas tengo? Palabras Finales Y Conclusión Cuando hablamos de equipos ultracompactos, en la mayoría de los casos serán PC montados en cajas que admiten las fuentes de alimentación internas más pequeñas del mercado. Es decir, fuentes de formatos como el TFX o el SFX. Pero hay PC todavía más pequeños donde ya no hay ningún espacio para la fuente, y esta tiene que ser externa. En estos casos, Ver más en profesionalreview Amazon

## Amazon.es: Fuente Alimentación Mini Itx

UNYKAch Fuente de Alimentación SFX 450W, con Ventilador de 80 mm Silencioso, Pequeños Equipos con Grandes Prestaciones 4,4 (290) 50+ comprados el mes pasado 1895EUR

---

## ¿Qué es el factor de forma de una fuente de alimentación?

28 de nov. de 2024 · Debido a que este tipo de fuentes son más pequeñas, es normal no encontrar fuentes con formato SFX de gran potencia o calidad como la variedad en los ...



---

## AZDelivery 220V a 5V Mini



## Modulo Fuente de alimentacion

...

Con la fuente de alimentación de AZ-Delivery AC-05-3 puede transformar la corriente alterna de 220V de la toma de corriente en corriente continua de 5V con hasta 0,6A (3W). El pequeño ...

## Medidas y formatos de las fuentes de alimentación

24 de sept. de 2020 · Hay muchos formatos de fuentes de alimentación o PSU en el mercado, y cada una tiene un tamaño especial. En este artículo vamos a ver los formatos más ...



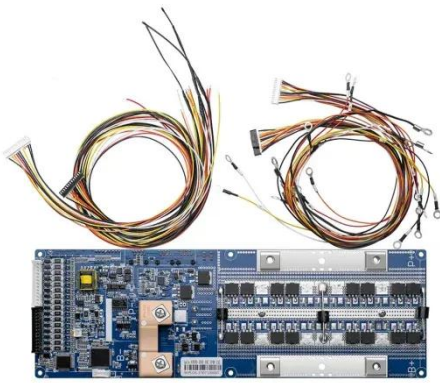
## ¿Cómo elegir una fuente de alimentación?

Una fuente de alimentación convierte la tensión de la red en una tensión más baja, es decir de 220 V a 12 V, 24 V, etc. Pueden ser estándar, conmutadas o para cuadros eléctricos, y para conocerlas debemos entender de ...

## Fuente de Poder Proyectos Electrónicos, 220 VAc a 3.3, 5,

...

Pequeña Fuente de Poder 220Vac a 3.3V, 5V, 12Vdc de 1 a 250mA, 3W, ideal para aplicaciones donde se tiene poco espacio y al mismo tiempo tener una fuente de alimentación con ...



### **Amazon : para LITEON PE-5221-08 AF PS-5221-9 06 Fuente de**

Amazon : para LITEON PE-5221-08 AF PS-5221-9 06 Fuente de alimentación de chasis pequeño clasificado de 220 W : ElectrónicaCubierto: laptops, televisores, teléfonos, ...

### **Amazon.es: Fuente Alimentacion Mini Itx**

UNYKAch Fuente de Alimentación SFX 450W, con Ventilador de 80 mm Silencioso, Pequeños Equipos con Grandes Prestaciones 4,4 (290) 50+ comprados el mes pasado 1895EUR



## **Contáctenos**

Para solicitudes de catálogo, precios o asociaciones, visite:

<https://valmedia.es>