

Val SolarTech

Las nuevas baterías de energía se pueden conectar a inversores



Resumen

¿Cómo conectar una batería a un inversor?

Conecta el cable positivo de la primera batería al cable negativo de la siguiente batería. Conecta el cable positivo de la segunda batería al cable negativo de la tercera batería, y así sucesivamente. El cable positivo de la primera batería y el cable negativo de la última batería estarán disponibles para conectarse al inversor.

¿Qué batería es compatible con todos los inversores?

Entonces tu batería es la nueva Batería Enphase 5P, que hemos mencionado más arriba, también compatible con prácticamente todos los inversores.

¿Cuáles son las mejores baterías de inversores solares?

La empresa sonnen ofrece una de las mejores opciones de baterías del mercado, la sonnenBatterie 10. Este prodigio de la estética y la eficiencia está diseñado para trabajar con inversores solares de varias marcas, incluyendo Huawei.

¿Cuántas baterías se necesitan para un inversor de 2000 watts?

¿Cuántas baterías necesito para un inversor de 2000 watts?

La cantidad de baterías necesarias para un inversor de 2000 watts dependerá de la capacidad nominal y el voltaje de cada batería. Si se utilizan baterías de 12 voltios, se necesitarían al menos dos baterías en serie para alcanzar una tensión total de 24 voltios.

¿Cuál es la diferencia entre un inversor y una batería?

Los inversores deben trabajar al mismo voltaje que las baterías. Los dispositivos de acumulación de litio se distinguen por ser de Bajo Voltaje (LV por sus siglas en inglés) o de Alto Voltaje (HV). Mientras que las primeras baterías trabajan a 48V CC, las segundas trabajan a voltaje mayor también en

CC (alrededor de 400V).

¿Qué batería se recomienda para un inversor Fox?

Si has instalado un inversor Fox, deberás combinarlo con una batería de la misma marca con backup para cargas críticas incorporado. Las Baterías Fox ESS EP s e presentan en un diseño modular 5kW, 10kW , 15kW , 11kW y 20,72kW, esto facilita la ampliación en caso de que tus necesidades de almacenamiento cambien con el tiempo.

Las nuevas baterías de energía se pueden conectar a inversores

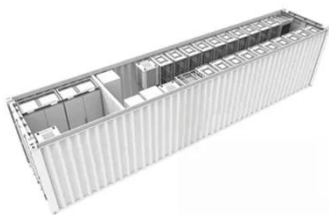


Cómo conectar baterías al inversor: serie, paralelo y mixto

Las baterías son una parte fundamental de los sistemas de energía solar y eólica, ya que almacenan la electricidad generada para su uso posterior. Uno de los componentes clave en ...

¿Son compatibles los inversores híbridos con ...

Hace 6 días · ¿Qué baterías funcionan con los inversores solares híbridos? Conozca las sencillas reglas sobre baterías de litio, plomo y ácido, y por qué combinar un BMS con otro mantiene su energía segura.



Potencia sin límites: descubre la clave para ...

19 de feb. de 2025 · La conexión de baterías para un inversor consiste en conectar varias baterías en serie o en paralelo para aumentar la capacidad de almacenamiento de energía y garantizar un suministro constante de ...

Baterías compatibles con inversores solares 2025 , Bluegold

16 de oct. de 2025 · Descubre qué baterías son compatibles con tu inversor solar en 2025 y cómo optimizar el autoconsumo energético.



Potencia sin límites: descubre la clave para una conexión de baterías

19 de feb. de 2025 · La conexión de baterías para un inversor consiste en conectar varias baterías en serie o en paralelo para aumentar la capacidad de almacenamiento de energía y ...

Baterías compatibles con inversores , SotySolar 2025

¿Cuáles Son Las Ventajas de Añadir Una Batería A MI Instalación fotovoltaica? Baterías Compatibles Con Inversor Huawei SUN2000 ¿Cómo elegir La Batería Que necesito? Elegir la batería adecuada para tus necesidades dependerá de varios factores, como la cantidad de energía que deseas almacenar, la capacidad de carga de tu sistema solar y tu presupuesto. Te contamos algunos detalles a tener en cuenta: Ver más en sotysolar.es deye.es



¿Se puede utilizar una batería solar en un inversor normal?

27 de mar. de 2025 · ¡Desbloquea el potencial de tu sistema de energía solar! Aprende a usar baterías solares en inversores convencionales para obtener soluciones energéticas eficientes ...



Análisis de compatibilidad entre baterías de litio e inversores ...

21 de may. de 2025 · Asegurar la compatibilidad entre las baterías de litio e inversores implica una coordinación multidimensional a través de parámetros eléctricos, comunicación y ...

Baterías compatibles con inversores , SotySolar 2025

3 de jul. de 2025 · Descubre qué baterías son compatibles con inversores solares de marcas como Huawei, Fox o Enphase. Ahorra eligiendo bien tu sistema híbrido.



Como Conectar una Batería Solar a un Inversor.

1 de jul. de 2025 · Si estás montando tu



propio sistema de energía solar, ya sea para tu casa, tu furgoneta camper o una instalación aislada, hay un paso crucial que puede parecer ...

Como Conectar una Batería Solar a un Inversor.

1 de jul. de 2025 · Si estás montando tu propio sistema de energía solar, ya sea para tu casa, tu furgoneta camper o una instalación aislada, hay un paso crucial que puede parecer complicado: cómo conectar una batería solar a ...



Análisis de compatibilidad entre baterías de ...

21 de may. de 2025 · Asegurar la compatibilidad entre las baterías de litio e inversores implica una coordinación multidimensional a través de parámetros eléctricos, comunicación y condiciones ambientales. GSL Energy ofrece ...

Guía definitiva: compatibilidad entre inversores y baterías

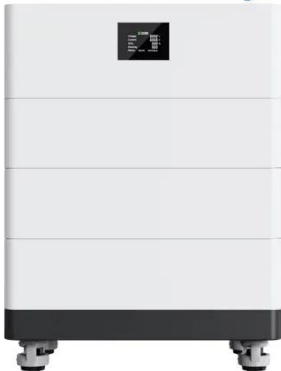
4 de sept. de 2019 · Cada vez son más

los modelos de inversor presentes en el mercado, así como los modelos de baterías de litio (vamos a ceñirnos a esta tecnología de almacenamiento ...

ESS



High Voltage Solar Battery



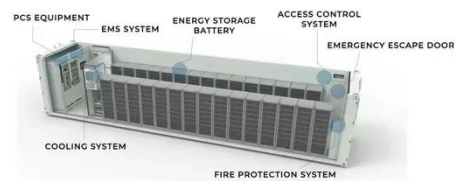
¿Cuál es el proceso para conectar baterías a inversores

...

4 de nov. de 2025 · Para conectar baterías a inversores híbridos, primero apague todas las fuentes de energía. Conecte los terminales positivos del inversor a los terminales positivos del ...

¿Se puede utilizar una batería solar en un inversor normal?

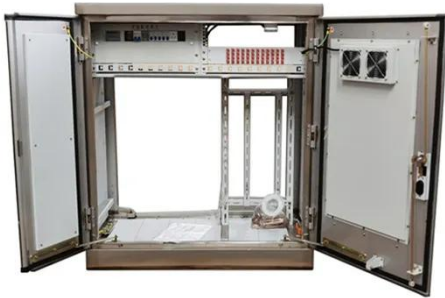
27 de mar. de 2025 · ¡Desbloquea el potencial de tu sistema de energía solar! Aprende a usar baterías solares en inversores convencionales para obtener soluciones energéticas eficientes ...



Cómo conectar baterías al inversor: serie, ...

Las baterías son una parte fundamental

de los sistemas de energía solar y eólica, ya que almacenan la electricidad generada para su uso posterior. Uno de los componentes clave en estos sistemas es el inversor, que ...



Guía definitiva: compatibilidad entre ...

4 de sept. de 2019 · Cada vez son más los modelos de inversor presentes en el mercado, así como los modelos de baterías de litio (vamos a ceñirnos a esta tecnología de almacenamiento en esta ocasión). Por lo tanto, es ...



¿Son compatibles los inversores híbridos con todos los tipos de baterías?

Hace 6 días · ¿Qué baterías funcionan con los inversores solares híbridos? Conozca las sencillas reglas sobre baterías de litio, plomo y ácido, y por qué combinar un BMS con otro mantiene su ...

Contáctenos

Para solicitudes de catálogo, precios o asociaciones, visite:
<https://valmedia.es>