

Val SolarTech

Nivel de impermeabilidad del armario de batería interior



**51.2V
200Ah/300Ah
LiFePO4 battery**



Resumen

Escenario interior (por ejemplo, baterías domésticas instaladas en el interior): Normalmente, una clasificación IP inferior, como IP20, puede ser suficiente para entornos interiores, que suelen estar controlados y son menos propensos a la entrada significativa de polvo o humedad. ¿Cómo mantener la impermeabilidad de la batería?

Cuando abra la cubierta de la batería, la impermeabilidad puede reducirse a causa del polvo, etc. Para mantener la impermeabilidad, consulte con el distribuidor de Sony o con el Sony Service Center más cercano para sustituir la batería (con un coste adicional). Asegúrese de que el mando a distancia está apagado. Retire la banda () de la trabilla ().

¿Cuántos módulos de batería se pueden acumular en un armario?

Todos los sistemas se pueden ampliar con los módulos de batería B-BOX PREMIUM LVS4 en cualquier momento. De esta manera en conexión paralela hasta 24 kWh de capacidad utilizable por armario (gabinete) y con posibilidad de acumular hasta 256 kWh en 64 módulos.

¿Qué beneficios ofrecen las baterías incluidas en el mismo armario?

Al disponer, en toda la gama, de las baterías incluidas en el mismo armario, la superficie ocupada se reduce hasta un 40%. Son compatibles con todo tipo de baterías, incluidas las de iones de litio, e incorporan el sistema de cuidado de baterías Batt-Watch para alargar al máximo su disponibilidad y vida.

¿Qué son los armarios de carga de baterías?

Los armarios de carga de baterías proporcionan un almacenamiento seguro y con enchufes para los artilugios técnicos. Los armarios de acero inoxidable se utilizan en todo lugar donde la higiene es tan importante como una protección segura contra el frío, la humedad y los productos químicos.

¿Cuál es el grado de impermeabilidad exigido?

$UMlim=0,66 \text{ W/m}^2\text{K}$ y la transmitancia límite de cubiertas: $UClim=0,38 \text{ W/m}^2\text{K}$ B.2.5. Comportamiento en relación con la salubridad Para obtener el grado de impermeabilidad exigido, debe obtenerse en primer lugar el grado de exposición al viento. En este caso nos encontramos en una clase de entorno E0, zona eólica A y altura del edificio inferior a 15m.

¿Cuál es la capacidad de crecimiento de las baterías?

Asimismo, tienen capacidad de crecimiento paralelo o seguridad redundante ilimitada (1). Al disponer, en toda la gama, de las baterías incluidas en el mismo armario, la superficie ocupada se reduce hasta un 40%.

Nivel de impermeabilidad del armario de batería interior



Requisitos para baterías y cuartos de baterías en NFPA 70E

24 de may. de 2021 · Los requisitos de seguridad para baterías y salas de baterías se encuentran en el Artículo 320 de NFPA 70E

Cómo garantizar que su batería sea resistente al agua

8 de may. de 2025 · Una clasificación de impermeabilidad como IP67 o IP68 garantiza la fiabilidad en condiciones específicas. Por ejemplo, una clasificación IP6X significa protección ...



Grados IP y Normas Outdoor para Paquetes ...

Hace 1 día · La clasificación IP (Ingress Protection) indica qué tan bien un gabinete de batería resiste la entrada de polvo, humedad y agua. Cada nivel --como IP54, IP65 o IP68-- determina el entorno donde puede operar de ...

Cómo comprobar la impermeabilidad y el sellado de los paquetes de

21 de oct. de 2025 · Descubra los métodos de prueba de impermeabilidad y sellado IP67 para baterías de almacenamiento de energía comerciales e industriales. Bonnen explica cada paso.



Requisitos de Seguridad para Baterías y Salas ...

14 de mar. de 2025 · Descubre aquí los requisitos de seguridad para baterías: evita riesgos conociendo lo que indican la NFPA 70E, LOTO y PPE en salas técnicas.

Guía completa sobre las clasificaciones de resistencia al agua IP de

11 de abr. de 2025 · Conozca las clasificaciones de impermeabilidad IP (IP67, IP68, IP69K) para baterías de litio. Descubra las diferencias y cómo elegir el nivel más adecuado para su ...



Clasificación del grado de impermeabilidad

20 de dic. de 2021 · Batería MANLY Para


☒ IP65/IP55 OUTDOOR CABINET

☒ OUTDOOR MODULE CABINET

☒ OUTDOOR ENERGY STORAGE CABINET

☒ 19 INCH

diferentes clientes, algunos campos específicos, como robots de detección subacuática, robots de limpieza, etc., tienen requisitos específicos en ...

En 60529

La certificación EN 60529 define los grados de protección de los armarios eléctricos, centrándose en la resistencia al polvo, el agua y los objetos sólidos.



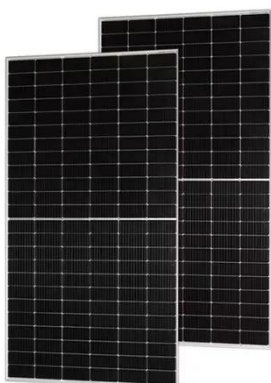
Método de prueba para la impermeabilidad y estanqueidad al aire del

Pasos de operación: Sumerja el sistema de batería de almacenamiento de energía en agua, excepto la interfaz eléctrica (con protección impermeable), y determine si hay una fuga ...

Clasificación IP: Proteja su batería

Hace 1 día · Detalles técnicos de los grados IP en aplicaciones de baterías

Importancia de la tecnología impermeable Para los productos de batería, especialmente los que se utilizan al ...



Grados IP y Normas Outdoor para Paquetes de Baterías

Hace 1 día · La clasificación IP (Ingress Protection) indica qué tan bien un gabinete de batería resiste la entrada de polvo, humedad y agua. Cada nivel --como IP54, IP65 o IP68-- ...

Requisitos de Seguridad para Baterías y Salas de Baterías

14 de mar. de 2025 · Descubre aquí los requisitos de seguridad para baterías: evita riesgos conociendo lo que indican la NFPA 70E, LOTO y PPE en salas técnicas.



Contáctenos

Para solicitudes de catálogo, precios o asociaciones, visite:
<https://valmedia.es>