

**Val SolarTech**

# **Normas de construcción de energía eólica para estaciones base de comunicaciones**



## Resumen

---

¿Cuáles son las normas de generación de energía eólica?

En este sentido, la serie de Normas UNE-EN IEC 61400 Sistemas de generación de energía eólica es un referente para el sector.

¿Cuáles son las normas técnicas para instalar un parque eólico?

Más allá de los aspectos ambientales y urbanísticos, las normativas técnicas juegan un papel clave en la instalación de un parque eólico. Todo parque eólico debe contar con una conexión segura y estable a la red eléctrica. Esto implica cumplir con normas de interconexión y calidad de energía establecidas por los organismos reguladores.

¿Cuáles son los requisitos de la energía eólica?

¿Qué requisitos de localización tiene la energía eólica?

La energía eólica requiere una serie de requisitos de localización para garantizar su eficiencia y viabilidad. Uno de los factores más críticos es la velocidad del viento, que debe ser suficiente para que las turbinas generen electricidad de manera rentable.

¿Cuál es el objetivo de la propuesta de instalaciones eólicas?

4.1.- Introducción. El objetivo principal de esta propuesta es elaborar un documento en donde se indiquen los aspectos normativos que deben cumplir las instalaciones eólicas en nuestro país con base en las experiencias de otros países que emplean la energía cinética del viento para la producción de energía eléctrica.

¿Qué requisitos deben cumplir los proyectos eólicos?

Los proyectos eólicos deben cumplir con la Ley del Sector Eléctrico, que establece requisitos técnicos y ambientales. Además, requieren la aprobación de estudios de evaluación ambiental ante las autoridades competentes. Uno

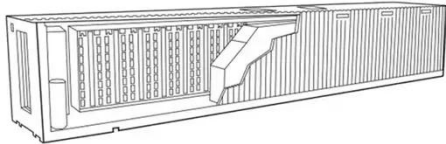
de los requisitos más estrictos es la distancia mínima de 500 metros respecto a núcleos habitados.

### ¿Cómo Iniciar un proyecto de energía eólica?

Para iniciar un proyecto de energía eólica, es esencial contar con un recurso eólico adecuado. Esto implica realizar un estudio exhaustivo del potencial de viento en la zona seleccionada. Factores como la velocidad media del viento, la dirección y la consistencia son cruciales para determinar la viabilidad del proyecto.

#### 2. Infraestructura

## Normas de construcción de energía eólica para estaciones base de c



### ¿Qué regulaciones existen para la instalación de parques ...

La energía eólica se ha posicionado como una de las principales fuentes renovables de generación eléctrica en el mundo. Sin embargo, la instalación de parques eólicos no es un ...

??????????

Hace 5 días ·

????????????????????,???Word??,?????????????????  
?



### GUÍA PARA LA DESCRIPCIÓN DE CENTRALES EÓLICAS ...

13 de mar. de 2020 · Es importante destacar que esta segunda edición de la Guía considera la incorporación de nomenclaturas y conceptos del Decreto Supremo N°40, de 2012, del ...

## Nueva Norma UNE para

## sistemas de energía eólica , N° 408

Se trata de la nueva Norma UNE-EN IEC 61400-21-2 Sistemas de generación de energía eólica. Parte 21-2: Medida y evaluación de las características



## NORMA MEXICANA ANCE SISTEMAS DE GENERACIÓN ...

30 de sept. de 2021 · La IEC 61400-25 (serie) se desarrolla con el fin de proporcionar la base de una comunicación uniforme para la supervisión y el control de las plantas de energía eólica. ...

??????????

???????????????????? 0 91  
 ??????????????????? 464 84  
 ???????????????????



?????????

5 de jun. de 2025 · ?????? ????? ??  
 ??????? ??????????????????? 4527 91  
 ?????????????????????



## SISTEMAS DE GENERACIÓN EÓLICA

22 de mar. de 2022 · En el contenido de las normas mencionadas anteriormente, no existe la reglamentación correspondiente para la ejecución de las instalaciones eléctricas de los ...



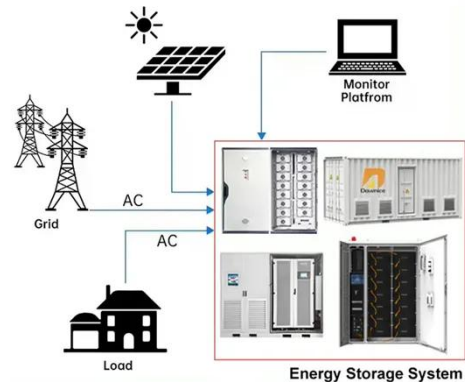
## NORMATIVA VIGENTE APLICABLE AL TIPO DE ...

28 de ago. de 2023 · Supremo N° 57, de 2020, del Ministerio de Energía, que aprueba Reglamento de generación distribuida para autoconsumo. Norma técnica de conexión y ...

??????????

Hace 5 días · ???????2025-11-06  
18:00??? : ????????,??? : ????????????,?????  
???? ???? ???? ??????: ?????????? ...

## DISTRIBUTED PV GENERATION + ESS



- LiFePO<sub>4</sub>
- Wide temp: -20°C to 55°C
- Easy to expand
- Floor mount&wall mount
- Intelligent BMS
- Cycle Life:≥6000
- Warranty :10 years



## Sistemas de generación de energía eólica Parte 1: ...

17 de oct. de 2022 · Sistemas de  
generación de energía eólica Parte 1:  
Requisitos de diseño Esta norma ha sido  
elaborada por el comité técnico CTN 206  
Producción de energía eléctrica, cuya ...

??????????????

28 de oct. de 2025 · ?????? ????? ??  
????????? ?????????????????????? 4527 91  
????????????????????????????????



## UNE-EN IEC 61400-1: referente para el sector ...

Tradicionalmente, el sector de la  
industria eólica española ha tenido una  
fuerte participación en los comités de



normalización nacionales e internacionales, dado el factor estratégico que supone conocer y liderar ...

????????

?????? ???? ? ? ??????  
???????????????????? 0 91  
????????????????????



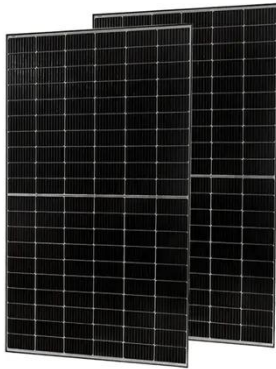
## Normas urbanísticas aplicables a aerogeneradores ...

Disclaimer Este documento es un análisis especializado realizado bajo los criterios de validez, confiabilidad, neutralidad y pertinencia que orientan el trabajo de Asesoría Técnica ...

????????????????

Hace 5 días · ??????????????????????,WORD  
??,????????????????????





## UNE-EN IEC 61400-1: referente para el sector eólico español

Tradicionalmente, el sector de la industria eólica española ha tenido una fuerte participación en los comités de normalización nacionales e internacionales, dado el factor estratégico que ...

?????????

???????????????????? 1128363 90  
 ????????????????????? 1915 90  
 ?????????????????????



????????????

Hace 5 días · ?????? ????? ?? ???????  
 ????????????????????? 4527 91  
 ?????????????????????



??????????

Hace 5 días · ???????2025-11-06  
19:57??? : ?????????????????????,??? : ????  
???? ?????? : ????????????????????? ...



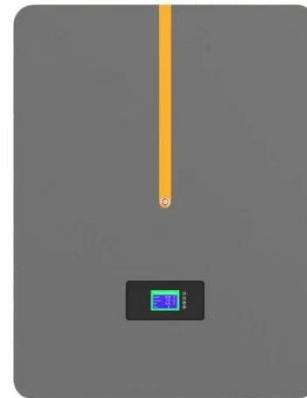
## Nueva Norma UNE para sistemas de energía ...

Se trata de la nueva Norma UNE-EN IEC 61400-21-2 Sistemas de generación de energía eólica. Parte 21-2: Medida y evaluación de las características

## Requisitos Legales para la Generación de ...

16 de may. de 2025 · La energía eólica requiere una serie de requisitos de localización para garantizar su eficiencia

y viabilidad. Uno de los factores más críticos es la velocidad del viento, que debe ser suficiente para que ...



## ¿Qué regulaciones existen para la instalación ...

La energía eólica se ha posicionado como una de las principales fuentes renovables de generación eléctrica en el mundo. Sin embargo, la instalación de parques eólicos no es un proceso sencillo, ya que está regulado por ...

## Requisitos Legales para la Generación de Energía Eólica en ...

16 de may. de 2025 · La energía eólica requiere una serie de requisitos de localización para garantizar su eficiencia y viabilidad. Uno de los factores más críticos es la velocidad del ...



**Contáctenos**

Para solicitudes de catálogo, precios o asociaciones, visite:  
<https://valmedia.es>