

Val SolarTech

Normas de instalación de estaciones base en exteriores



Resumen

En este artículo se explica de forma práctica y técnica lo que se debe considerar al realizar instalaciones eléctricas en exteriores, de acuerdo con los lineamientos establecidos en la NOM-001-SEDE-2012, que es la norma oficial vigente en México para instalaciones eléctricas en baja tensión. ¿Qué servicios están prohibidos en el recinto de las estaciones y subestaciones?

Queda prohibida la instalación de cañerías y/o desagües de agua, calefacción, vapor y de cualquier otro servicio que no sean propios del local en el interior del recinto de las estaciones y subestaciones. Tampoco pueden estar contenidas en paredes, pisos o techo ningún tipo de cañería . ducto o desagüe de instalaciones ajenas al local.

¿Qué norma se seguirá para la instalación de pararrayos?

Se seguirán los criterios establecidos en la norma UNE-EN 60071-1 y UNE-EN 60071-2. Se instalarán pararrayos en la entrada de las líneas y en la parte de AT y MT de los transformadores. No será admisible la instalación de pararrayos en las barras. La línea de fuga específica mínima será de 25 mm/kV para todas las instalaciones en intemperie.

¿Cuáles son las normas de cableado exterior?

Recomendaciones y normativas para el cableado exterior, tanto aéreo como subterráneo. Especificaciones para gabinetes con interruptores, centros de carga y transformadores montados al aire libre. Requisitos de puesta a tierra y protección contra sobrecorriente.

¿Cuáles son los factores de una estación?

Factores: temperatura del suelo, humedad del suelo y humedad de hoja. Adicionalmente se prevé que la estación este instalada y registre valores por lo que se consideren los siguientes lineamientos en la instalación de una EAMA: Asegurar que la EAMA se instale.

¿Qué requisitos deben cumplir las instalaciones eléctricas en exteriores?

1. Requisitos Generales, instalaciones eléctricas en exteriores. Las instalaciones eléctricas en exteriores están sujetas a condiciones más severas que las interiores (agua, sol, polvo, vandalismo, etc.), por eso deben cumplir con lo siguiente: Usar materiales resistentes a intemperie. Tener protección mecánica adicional.

¿Cuál es el orden de instalación de las subestaciones at/Mt?

El orden de instalación de las posiciones de media tensión en las subestaciones AT/MT, partiendo de la configuración de dos transformadores, es el siguiente: .

Normas de instalación de estaciones base en exteriores



Especificaciones particulares para instalaciones de enlace

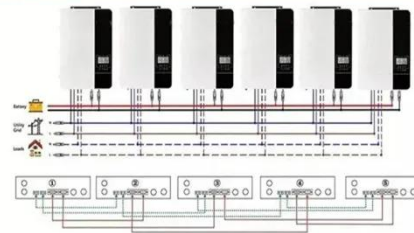
8 de jul. de 2020 · Por último, el Real Decreto 842/2002 del 2 de agosto de 2002, aprobó el Reglamento Electrotécnico de Baja Tensión y sus Instrucciones Técnicas Complementarias ...

Especificaciones Técnicas particulares de subestaciones

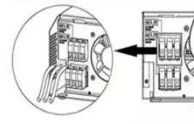
...

2 de jul. de 2020 · 1 INTRODUCCIÓN En el artículo 14 del Real Decreto 337/2014, de 9 de mayo, por el que se aprueba el Reglamento de Instalaciones eléctricas de Alta Tensión y sus ...

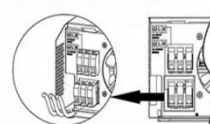
Parallel (Parallel operation up to 6 unit (only with battery connected))



AC input wires



AC output wires



51.2V 150AH, 7.68KWH

Instalaciones Eléctricas en Estaciones de Servicio: Lo que el ...

1 de mar. de 2025 · Clasificación de Áreas Peligoras Las estaciones de servicio cuentan con zonas en las que se generan atmósferas explosivas debido a la presencia de vapores ...

NORMA Oficial Mexicana NOM-001-SEDE-2012, ...

10 de dic. de 2012 · Tercero.- Que de conformidad con el artículo 46 fracción I de la Ley Federal sobre Metrología y Normalización, con fecha 21 de marzo de 2011 se presentó el ...

ESS



LPSB48V400H
48V or 51.2V



Capitulo 4_Subestaciones eléctricas_

7 de feb. de 2025 · ELÉCTRICAS Definir criterios para el diseño, construcción, operación y mantenimiento de las subestaciones de media tensión que se diseñen y construyan en la ...

Instalaciones eléctricas en exteriores.

19 de jun. de 2025 · En este artículo se explica de forma práctica y técnica lo que se debe considerar al realizar instalaciones eléctricas en exteriores, de acuerdo con los lineamientos ...



SISTEMA DE TRANSPORTE DE ENERGIA ELECTRICA EN ...

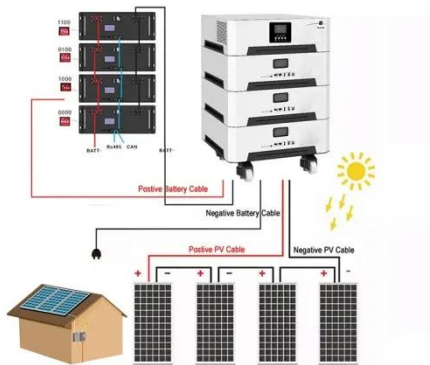
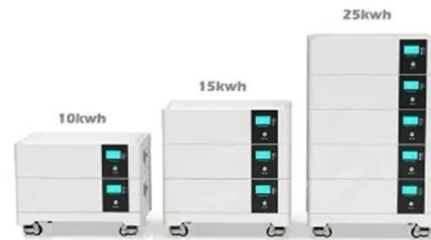
17 de ene. de 2023 · OBJETO Y ALCANCE
La presente Guía de Diseño y Normas de



Edificios de Estaciones Transformadoras tiene por objeto orientar a los proyectistas en la labor de ...

INSTALACIÓN Y OPERACIÓN DE ESTACIONES Manual ...

27 de mar. de 2023 · OBJETO El presente manual establece requerimientos técnicos mínimos que deben ser tomados en cuenta por las personas naturales o jurídicas, públicas o privadas, ...



Instalaciones eléctricas en exteriores.

19 de jun. de 2025 · En este artículo se explica de forma práctica y técnica lo que se debe considerar al realizar instalaciones eléctricas en exteriores, de acuerdo con los lineamientos establecidos en la NOM-001-SEDE-2012, ...

AEA 95101 REGLAMENTACIÓN PARA LÍNEAS ...

17 de sept. de 2018 · REGLAMENTACIÓN
PARA LÍNEAS ELÉCTRICAS EXTERIORES
EN GENERAL Instalaciones Subterráneas
de Energía y Telecomunicaciones



NORMA DE DISEÑO DE INSTALACIONES DE ...

27 de ene. de 2021 · Las Estaciones de
Distribución deben disponer de una
protección o instalación de tierra
diseñada en forma tal que en cualquier
punto normalmente accesible del ...

Contáctenos

Para solicitudes de catálogo, precios o asociaciones, visite:
<https://valmedia.es>