

Val SolarTech

Pequeña central eléctrica



Resumen

Las centrales minihidroeléctricas son instalaciones diseñadas para generar electricidad a partir del aprovechamiento del flujo de agua, generalmente de ríos o arroyos, pero a menor escala que las grandes centrales hidroeléctricas. ¿Cómo funcionan las centrales de electricidad?

Tal y como su nombre lo indica, estas centrales producen electricidad mediante la energía cinética del agua, y la devuelve a su cauce en las mismas condiciones que es tomada y no consume ningún combustible y ni contamina el medio ambiente ya que su mantenimiento es mínimo.

¿Cuál es la función de una micro central eléctrica?

¿Cuál es la función de la micro-central eléctrica?

Son capaces de generar directamente 220 voltios, en forma constante por lo que se pueden conectar a la instalación domiciliaria de igual forma que la red eléctrica, según el proyecto y la capacidad.

¿Qué es una central hidroeléctrica minihidráulica?

En general, se considera que una central hidroeléctrica es minihidráulica si produce menos de 10 MW de energía eléctrica. Este tipo de planta de energía hidráulica se desarrolló en Austria. Tiene un potencial inmenso y que requiere poca técnica, no necesita una gran pendiente para funcionar.

¿Cuáles son los elementos de la micro central hidráulica?

1.-Hidrogenerador Este es el elemento principal ya que es en donde se transforma la diferencia de energía potencial del salto de agua en energía eléctrica. La micro-central hidráulica consta de dos elementos: la turbina y el generador.

Pequeña central eléctrica



Minicentral hidroeléctrica vs central ...

Resumiendo, las diferencias entre una minicentral hidroeléctrica y una central hidroeléctrica radican principalmente en su escala, capacidad de generación, impacto ambiental y propósito de uso. Ambos tipos de ...

Minicentrales Hidroeléctricas: Energía Renovable a Pequeña

...

17 de jun. de 2025 · Las centrales minihidroeléctricas representan una alternativa energética prometedora para lograr un desarrollo sostenible, especialmente en regiones rurales y con

...



Micro-central hidroeléctrica: Cómo funciona y qué ...

3 de jun. de 2021 · ¿Cuál es la función de la micro-central eléctrica? Son capaces de generar directamente 220 voltios, en forma constante por lo que se pueden conectar a la instalación ...

Minicentral hidroeléctrica vs central hidroeléctrica.

Resumiendo, las diferencias entre una minicentral hidroeléctrica y una central hidroeléctrica radican principalmente en su escala, capacidad de generación, impacto ambiental y propósito ...



✓ IP65/IP55 OUTDOOR CABINET

✓ ALUMINUM

✓ OUTDOOR ENERGY STORAGE CABINET

✓ OUTDOOR EQUIPMENT CABINET

Minicentrales hidroeléctricas: generación de energía ...

23 de may. de 2024 · En los orígenes de la llegada de la electricidad en España, se construyó en todo el país un importante volumen de minicentrales hidroeléctricas con el objetivo de producir ...

Minicentrales hidroeléctricas: generación de ...

23 de may. de 2024 · En los orígenes de la llegada de la electricidad en España, se construyó en todo el país un importante volumen de minicentrales hidroeléctricas con el objetivo de producir energía y ...



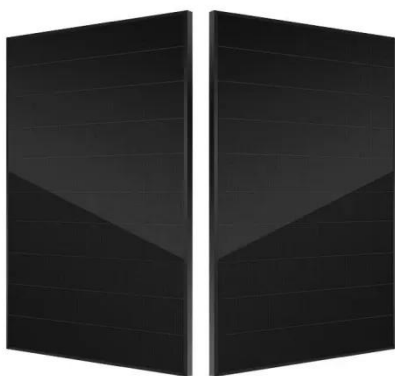
Las pequeñas instalaciones hidroeléctricas: una solución ...



Las pequeñas instalaciones hidroeléctricas ofrecen una alternativa ecológica y flexible para la producción de energía local. Aportan beneficios ambientales y socio-económicos ...

Centrales minihidráulicas, ¿Qué son y cómo funcionan?

Pese a su nombre, las centrales minihidráulicas no son necesariamente pequeñas. En general, se considera que una central hidroeléctrica es minihidráulica si produce menos de 10 MW de ...



CENTRALES ELÉCTRICAS MICROHIDRÁULICAS:

27 de jul. de 2010 · Las centrales que trabajan con caudal fluyente son aquellas instalaciones que, mediante una bocatoma, captan parte del caudal del río y lo conducen a través de ...

¿Qué es una microcentral hidroeléctrica? o Renovables

Se utilizan principalmente en comunidades rurales, industrias

pequeñas o en zonas que no tienen acceso a la red eléctrica convencional. ¿Cómo funciona una microcentral hidroeléctrica? Su ...



Centrales minihidráulicas, ¿Qué son y cómo funcionan?

Diferencias Entre Una Central Hidráulica Y Una Central Minihidráulica ¿Cómo Funciona Una Central Minihidráulica? ¿Qué Es Una Central Minihidráulica A Pié de presa? Planta de Energía Hidráulica Con Vórtices Una central minihidráulica se encuentra a pié de presa, es decir, en la misma zona donde se produce el desnivel del terreno que genera el caudal de agua necesario para su funcionamiento. Por lo tanto, una central a pié de presa es una instalación mucho más sencilla y económica que las grandes centrales hidroeléctricas. En concreto, las centrales mi Ver más en solar-energia renovables.blog

¿Qué es una microcentral hidroeléctrica? o ...

Se utilizan principalmente en comunidades rurales, industrias pequeñas o en zonas que no tienen acceso a la red eléctrica convencional. ¿Cómo funciona una microcentral

hidroeléctrica? Su operación se basa en el mismo ...

Pequeñas centrales eléctricas (Minicentrales Eléctricas)

Hace 4 días · 'Pequeñas centrales eléctricas' - aquí encontrará 14 fabricantes, distribuidores o prestadores de servicio. Entre estos ofertantes se encuentran por ejemplo: Joma Windtec

...



Las pequeñas instalaciones hidroeléctricas: ...

Las pequeñas instalaciones hidroeléctricas ofrecen una alternativa ecológica y flexible para la producción de energía local. Aportan beneficios ambientales y socio-económicos significativos, adaptándose a diversos contextos ...

Pequeña hidroeléctrica

Planta pequeña de Licq-Athérey (Pyrénées-Atlantiques, Francia). Una planta hidroeléctrica de 1895 cerca de Telluride, Colorado. Pequeña hidroeléctrica es el desarrollo de energía

...



Contáctenos

Para solicitudes de catálogo, precios o asociaciones, visite:
<https://valmedia.es>