

**Val SolarTech**

# Potencia nominal de la batería del paquete

## Lithium Solar Generator: S150



## Resumen

---

La capacidad nominal representa la energía máxima teórica que una batería puede suministrar en condiciones ideales, a menudo calculada con base en cátodos de óxido metálico de litio o fosfato de hierro y litio, que suelen proporcionar menos de 200 mAh·g<sup>-1</sup>. ¿Cuál es la potencia nominal de una batería?

Las baterías más populares hoy día tienen una potencia nominal estándar de 5kW (caso de la Luna 2000 de Huawei; de la LG Chem RESU Prime 10H o de la SolarEdge Energy Bank); sin embargo, otras marcas como las baterías BYD ofrecen potencias que superan los 7,5kW (25A).

¿Qué es la capacidad nominal de una batería?

Capacidad nominal: La capacidad nominal es el valor mínimo de energía que la batería puede suministrar en condiciones muy específicas y controladas (normalmente a una temperatura determinada y con una descarga constante). Se define y certifica siguiendo normas internacionales como la IEC 61960, la DIN en Europa, o la JIS en Japón.

¿Qué es la potencia de la batería?

¿Qué es la potencia de una batería?

La potencia de una batería se refiere a su capacidad para suministrar energía de manera eficiente y sostenida. En términos más técnicos, la potencia de una batería se define como la cantidad de energía que puede entregar en un período de tiempo determinado.

¿Cómo afecta el número de baterías a la potencia de salida?

Sin embargo, con otras baterías, la potencia de salida aumenta a medida que instala baterías adicionales: por ejemplo, un sistema con dos baterías Enphase IQ (antes conocidas como Encharge) te daría 7,68 kW de potencia, el doble que una sola batería.

¿Qué es el voltaje nominal de una batería?

La diferencia de potencial entre los electrodos positivo y negativo de la batería se denomina voltaje nominal de la batería. La tensión nominal está determinada por el potencial del electrodo del material de la placa y la concentración del electrolito interno.

¿Cuáles son las especificaciones de una batería?

En las especificaciones, podemos encontrar múltiples conceptos relacionados: Capacidad nominal: Valor mínimo garantizado bajo condiciones estandarizadas de laboratorio. Capacidad típica o real: Valor promedio que pueden proporcionar las baterías en uso normal.

## Potencia nominal de la batería del paquete

---

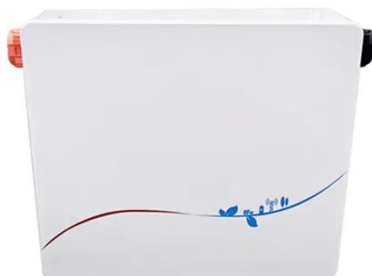


### Potencia de batería: todo sobre su capacidad y medición

Potencia de batería: todo sobre su capacidad y medición En la actualidad, las baterías de iones de litio son ampliamente utilizadas en una variedad de dispositivos electrónicos, desde ...

### Diferencias entre potencia pico y potencia nominal en una batería de ...

¿Y puede tu batería proporcionar una ráfaga instantánea de energía lo suficientemente grande como para poner en marcha tus electrodomésticos más grandes, como tu aire ...



### Paquete de baterías

Hace 3 días · Paquete de baterías de iones de litio para Lucid Motors El SOC (State of charge), es la medida de la cantidad de carga restante. El SOC no se puede determinar con una ...

## Capacidad nominal vs capacidad real de una batería: guía

10 de may. de 2025 · Descubre la diferencia entre capacidad nominal y real de una batería, cómo calcularla y los factores clave que afectan su rendimiento en tu día a día.



## Seis parámetros importantes de las baterías ...

9 de dic. de 2021 · Explore las complejidades de la capacidad de las baterías de litio, desde la realidad hasta la teoría. Aprenda cómo se mide y sus implicaciones prácticas para los dispositivos.

## ¿Cómo calcular la capacidad real de la batería frente a la nominal?

19 de jun. de 2024 · Comprender cómo calcular la capacidad real de una batería frente a la nominal implica probarla en condiciones específicas, analizar los tiempos y corrientes de ...



## ¿Qué es el voltaje nominal de la batería de litio?

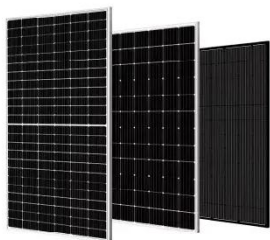


7 de mar. de 2025 · El voltaje nominal es básicamente el voltaje estándar con el que está diseñada una batería de litio para funcionar durante un uso normal. Para la mayoría de las ...

---

## Seis parámetros importantes de las baterías de litio

9 de dic. de 2021 · Explore las complejidades de la capacidad de las baterías de litio, desde la realidad hasta la teoría. Aprenda cómo se mide y sus implicaciones prácticas para los ...



---

## Guía de calculadora de batería de litio

19 de oct. de 2023 · Podemos guiarle en el cálculo de la capacidad, voltaje, potencia, consumo y tiempo de carga y descarga de la batería de litio.

---

## Una guía completa sobre cómo calcular la potencia de la batería

5 de ago. de 2023 · La potencia nominal de la batería requerida para soportar el

motor se puede calcular utilizando esta fórmula. Además, puede calcular cuánta energía necesita el sistema ...



## Diferencias entre potencia pico y potencia nominal en una ...

Un Repaso Rápido sobre La Terminología Del Almacenamiento de Energía¿Por Qué Es importante La Potencia Nominal de Una batería?La Diferencia Entre Potencia Pico Y Potencia NominalLa potencia de una batería determina qué y cuántos aparatos puedes hacer funcionar con la batería al mismo tiempo. Las baterías más populares hoy día tienen una potencia nominal estándar de 5kW (caso de la Luna 2000 de Huawei; de la LG Chem RESU Prime 10H o de la SolarEdge Energy Bank); sin embargo, otras marcas como las baterías BYD ofrecen potenc Ver más en cambioenergetico Fecha de publicación: 24 de may. de 2022redwaypower

## ¿Cómo calcular la capacidad real de la batería frente a la nominal?

19 de jun. de 2024 · Comprender cómo calcular la capacidad real de una batería

frente a la nominal implica probarla en condiciones específicas, analizar los tiempos y corrientes de ...

---

## Potencia de batería: todo sobre su capacidad ...

Potencia de batería: todo sobre su capacidad y medición En la actualidad, las baterías de iones de litio son ampliamente utilizadas en una variedad de dispositivos electrónicos, desde teléfonos móviles hasta vehículos ...



---

## Paquete de baterías

Hace 3 días · Paquete de baterías de iones de litio para Lucid Motors El SOC (State of charge), es la medida de la cantidad de carga restante. El SOC no se puede determinar con una simple medición de voltaje, ya que ...

---

## Capacidad nominal y nominal: lo que todo usuario de baterías de ...

Comprenda la diferencia entre la capacidad nominal y la capacidad nominal de las baterías de litio para tomar decisiones informadas para lograr un rendimiento y una eficiencia óptimos.



## Contáctenos

---

Para solicitudes de catálogo, precios o asociaciones, visite:  
<https://valmedia.es>