

Val SolarTech

Selección del canal de comunicación de la estación base



Resumen

¿Cómo configurar la estación de comunicación?

Lo primero es ver la configuración de la estación, he visto en el "manual breve de instrucciones" que en la segunda página del menú aparece un apartado que es "Parámetros de comunicación", allí están, o deberían estar, definidos todos los parámetros de comunicación de la estación, debes anotarlos y configurarlos igual en el pc.

¿Qué es una estación de comunicaciones?

La estación es de tipo transportable de fácil y rápido despliegue, integradas en 3 maletas protegidas y un mástil telescópico para el montaje de las antenas y los equipos de comunicaciones. En función de las operaciones, puede ser instalada tanto en tierra como en un barco nodriza.

¿Qué es el subsistema de estación base?

El Subsistema de Estación Base (BSS) es un componente crítico de la arquitectura de red GSM (Sistema Global para Comunicaciones Móviles). Consta de varios elementos que gestionan colectivamente la comunicación por radio entre los dispositivos móviles y la red. Los elementos principales del Subsistema de Estación Base en GSM son: 1.

¿Qué es un controlador de estación base?

Controlador de estación base (BSC): Función: El BSC es un controlador central que gestiona múltiples BTS. Maneja la asignación de canales de radio, trasposos, saltos de frecuencia y control del nivel de potencia. Gestiona y controla varios BTS dentro de su área de cobertura. Asigna recursos y maneja la configuración y liberación de llamadas. 3.

¿Cuáles son los elementos principales del subsistema de estación base en GSM?

Los elementos principales del Subsistema de Estación Base en GSM son: 1.

Estación transceptora base (BTS): Función: El BTS es responsable de la transmisión y recepción de señales de radio hacia y desde los dispositivos móviles dentro de su área de cobertura. Convierte voz y datos digitales en señales de radio para su transmisión.

Selección del canal de comunicación de la estación base



Selección de antena de estación base y otros equipos de ...

31 de mar. de 2024 · Aquí escribo sobre la selección de la antena de la estación base en el plan LTE y la selección de otros equipos compartidos en LTE que el ingeniero de planificación de ...

SISTEMA DE ESTACIÓN BASE (BSS)

4.3 LA ARQUITECTURA FUNCIONAL DEL SISTEMA GSM 4.3.2 SISTEMA DE ESTACIÓN BASE (BSS) Es la entidad responsable del establecimiento de las comumcaciones con las ...



?????????

???? ???? ???? ???? ???? ???? ????
 ????????? ??CARSI??? IP?? ???? ?????: ??
 ?????????

GSM: El Subsistema de Estación Base (BSS) Explicado

Descubre cómo funciona el subsistema de la estación base (BSS) en GSM, incluyendo la BTS, BSC, la interfaz Abis y su conexión al MSC. ¡Haz clic para aprender más!



Estación base, estación móvil y procedimiento de comunicación.

8 de oct. de 2014 · Una estación base para transmitir una trama de radio en la que se multiplexa un canal L1/L2 de control en una porción de una subtrama para transmitir datos en un canal ...

???

????????????????2006?12?,?????????????????
? ??????????????"?????????????"????
????????????????????????????? ...



?????????

?????????
????????????????????,?????????????????



Comprensión del subsistema de la estación base: una guía

...

4 de oct. de 2024 · El subsistema de estación base (BSS) gestiona la comunicación entre dispositivos móviles y redes, garantizando un control eficiente de llamadas, transmisión de ...

ESS



Guía completa para comprender la arquitectura del controlador de

3 de oct. de 2024 · Los controladores de estación base (BSC) administran recursos, transferencias y tráfico de red en redes móviles, lo que garantiza una comunicación fluida. ...

buct .cn

??????????? ???? ??? Balis???? ???? ?? ??

?? ?? ????? ????? ?? ?? ??? ?? ??? ??? ???
 ??? ??? ?? ?? ?? ?? ?? ...



????

????????????1958?,????????????,?????????
 ?????????????,????6?????,????4500?
 ?????8????,?? ...

????

???? ?????????????????????????????????????
 ?????????????,????????????(Science
 Citation Index,??SCI),?? ...



Controlador de Estación Base (BSC, Base Station Contoller)

Es el control programable de todos los
 periféricos de la Estación Base, como la
 comunicación de los datos, la



inicialización del sistema, el procesamiento de la llamada, entre otros. El ...

????

1????????????????(?????"????")?????????????
?????????????(????

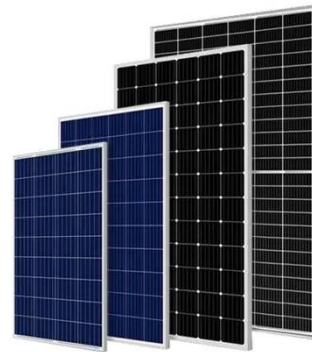


¿Cuáles son los elementos del subsistema de estaciones base de ...

31 de mar. de 2024 · El Subsistema de Estación Base (BSS) es un componente crítico de la arquitectura de red GSM (Sistema Global para Comunicaciones Móviles). Consta de varios ...

????

??24?????????
1.????????2?24?????,?????24?????;



Estación base y procedimiento de control de retransmisión.

9 de feb. de 2020 · Procedimiento y aparato para inserción de índice de bloque de código en un sistema celular de comunicación inalámbrica, del 29 de Julio de 2020, de SAMSUNG ...

¿Qué es una estación base? Una guía completa para ...

10 de oct. de 2025 · Una estación base consta de diversos componentes electrónicos, incluyendo transmisores, receptores, antenas y procesadores de señal, todos trabajando juntos para ...



???

???????????????????? 09-16

Thieme?????iGroup???????? 06-27

???????????????????? 06-27 ?????????????

...



Contáctenos

Para solicitudes de catálogo, precios o asociaciones, visite:
<https://valmedia.es>