

Val SolarTech

Signo de exclamación en el inversor fotovoltaico



Resumen

Este símbolo advierte de que el producto debe tener una conexión a tierra adicional si en el lugar de instalación se requiere una toma a tierra adicional o una conexión equipotencial. ¿Qué hacer si el inversor detecta un fallo a tierra en el generador fotovoltaico?

Si este aviso se repite con frecuencia, póngase en contacto con el Servicio Técnico de SMA. El inversor ha detectado un fallo a tierra en el generador fotovoltaico. Mientras persista el fallo, el inversor no inyecta a la red.

¿Cómo saber si mi módulo fotovoltaico está afectado?

Compruebe si el módulo fotovoltaico afectado está muy sucio o a la sombra. En caso de suciedad, limpie el módulo fotovoltaico. Si el día está muy nuboso o nublado, espere a que haya mayor irradiación solar. Si no se dan ninguna de las posibles causas descritas y el aviso persiste, póngase en contacto con el Servicio Técnico de SMA.

¿Qué datos ofrecen los inversores solares?

Gracias al avance de las investigaciones y tecnología, ahora se cuenta con inversores solares que ofrecen datos relevantes para un sistema fotovoltaico funcional, cómo la tensión, corriente, frecuencia, radiación, temperatura del equipo, temperatura del ambiente, por mencionar algunos. 2. Interpretar inversor solar.

¿Cómo saber si se ha producido un fallo a tierra en la planta fotovoltaica?

Compruebe si se ha producido un fallo a tierra en la planta fotovoltaica (> Comprobación de la existencia de un fallo a tierra en la planta fotovoltaica). La tensión del generador es demasiado baja. Espere a que la irradiación solar sea mayor.

¿Cuáles son las protecciones de los inversores solares?

Los inversores solares siempre cuentan con una protección para evitar algún

daño que pueda generarse. Algunas de las protecciones con las que cuentan los inversores contra la tensión de red fuera de márgenes, altas temperaturas, fallo en la red eléctrica, baja tensión del generador fotovoltaico, transformador de aislamiento, entre otros.

¿Cómo elegir un buen inversor solar?

Para elegir un buen inversor solar, es necesario verificar que tenga un amplio rango de operación MPPT. Hace referencia al voltaje máximo que es capaz de aceptar el inversor solar desde la corriente directa. Es importante mencionar que este voltaje no debe ser excedido, ya que si eso ocurre existe un alto riesgo de que el inversor se dañe.

Signo de exclamación en el inversor fotovoltaico



Fallos Comunes en Inversores y Soluciones Prácticas

21 de nov. de 2024 · Aprende a identificar y resolver fallos comunes en inversores fotovoltaicos para mejorar el rendimiento y la vida útil de tu sistema solar.

Interpretar inversor solar: Elementos y principales datos

Ahora que conoces más sobre los elementos de un inversor y sus funciones, antes de comenzar debemos explicar que no hay una manera correcta de interpretar inversor solar, porque va a

...



Display screen
Linux operation system
quad-core processors
smooth and stable system

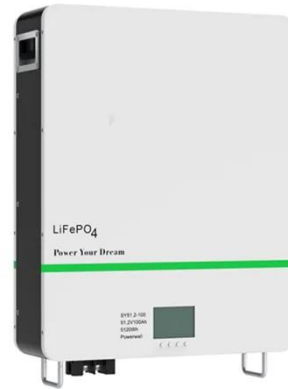


Mensajes de error

18 de ago. de 2021 · Durante el funcionamiento de la planta fotovoltaica pueden producirse eventos que afecten a un inversor o a varios, así como al Sunny Multigate. Entre estos ...

Solución de 32 problemas y soluciones del inversor solar

17 de nov. de 2023 · Problemas y soluciones del inversor solar: reinicie el dispositivo, verifique las conexiones y comuníquese con el fabricante para una investigación si es necesario.



Cómo leer datos de un inversor fotovoltaico para usuarios

Entender cómo leer las lecturas de tu inversor fotovoltaico es esencial para optimizar el uso de la energía solar y detectar rápidamente cualquier problema que pueda surgir.

Explicación De Los Símbolos; Símbolos En El Inversor; ...

SMA SUNNY MINI CENTRAL 6000TL
Manual Online: explicación de los símbolos, Símbolos En El Inversor, Explicación. En Este Capítulo Usted Encontrará Una Explicación De Todos Los ...



Símbolos en el inversor

7 de oct. de 2025 · Descripción del producto Interfaces y funciones



Lista completa de Mensajes de Alarma/Pantalla

18 de abr. de 2024 · Si desea descargar este artículo en formato PDF, desplácese hacia abajo en la página o haga clic [AQUÍ](#). Compartir este artículo Vía Email Mensajes de Pantalla de Solis ...



¿Cómo interpretar los datos de un inversor solar?

30 de oct. de 2025 · ¿Cómo interpretar los datos de un inversor solar?, dentro de los sistemas fotovoltaicos, los inversores solares forman parte de los elementos más importantes, ya que ...

Cómo leer datos de un inversor fotovoltaico ...

Entender cómo leer las lecturas de tu inversor fotovoltaico es esencial para optimizar el uso de la energía solar y

detectar rápidamente cualquier problema que pueda surgir.



¿Cómo interpretar los datos de un inversor ...

30 de oct. de 2025 · ¿Cómo interpretar los datos de un inversor solar?, dentro de los sistemas fotovoltaicos, los inversores solares forman parte de los elementos más importantes, ya que se encargan de transformar la ...

Solución de 32 problemas y soluciones del ...

17 de nov. de 2023 · Problemas y soluciones del inversor solar: reinicie el dispositivo, verifique las conexiones y comuníquese con el fabricante para una investigación si es necesario.



Cómo interpretar los códigos de error en un ...

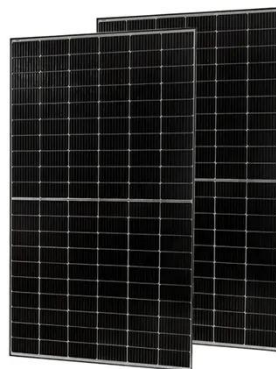
10 de may. de 2025 · Si después de seguir los pasos anteriores sigues viendo



el código de error, o si el inversor muestra un comportamiento extraño, es hora de buscar ayuda profesional.

Interpretar inversor solar: Elementos y ...

Ahora que conoces más sobre los elementos de un inversor y sus funciones, antes de comenzar debemos explicar que no hay una manera correcta de interpretar inversor solar, porque va a depender del objetivo de porqué ...



Cómo interpretar los códigos de error en un inversor solar

10 de may. de 2025 · Si después de seguir los pasos anteriores sigues viendo el código de error, o si el inversor muestra un comportamiento extraño, es hora de buscar ayuda profesional.

Contáctenos

Para solicitudes de catálogo, precios o asociaciones, visite:

<https://valmedia.es>