

**Val SolarTech**

# **Soporte para instalación de paneles fotovoltaicos en cubierta**



## Resumen

---

Soportes para instalación a nivel de suelo: Se trata de una estructura especialmente diseñada para poder instalar las placas solares sobre suelo o sobre una cubierta plana, con ángulos de inclinación de entre 20º a 30º. ¿Cuáles son los diferentes tipos de soportes para paneles solares?

El catálogo de soportes para paneles solares incluye bridas para módulos con marco y módulos de capa fina. Puesto que en algunos casos podría llegar a perderse la garantía del módulo, estas se han diseñado respetando las indicaciones de los fabricantes. Brida extremo para módulos fotovoltaicos con marco de 30mm hasta 50mm.

¿Qué solución se usa para instalar placas solares en cubiertas?

La solución para instalar placas solares en cubiertas, sin perforar las correas. Indicada en cubiertas de fibrocemento. Tornillo de doble rosca con junta EPDM para fijar la estructura directamente a correas de acero sin necesidad de roscar previamente. Tornillo doble rosca con junta EPDM para fijar la estructura directamente a correas de hormigón.

¿Qué es un sistema de instalación fotovoltaica integrada en edificios?

Los sistemas de instalación fotovoltaica integrada en edificios o BIPV (Building-integrated Photovoltaics por sus siglas en inglés) son un ámbito en el que se auguran grandes desarrollos futuros. El objetivo que se persigue es la perfecta integración de sistemas de producción fotovoltaica en los edificios.

¿Cómo instalar placas solares en cubiertas sin perforar las correas?

Frente a montar la estructura directamente a la cubierta existe la posibilidad fijarla a las correas. Por lo que son necesarias fijaciones que permitan esta operación sin comprometer la estanqueidad. Y permitir realizar los trabajos desde la propia cubierta. La solución para instalar placas solares en cubiertas, sin perforar las correas.

¿Qué ofrece no-flex a los sistemas fotovoltaicos de cubierta plana?

Máxima estanqueidad, desviación cero: diseñado para paneles de gran tamaño, No-Flex ofrece a los sistemas fotovoltaicos de cubierta plana el máximo nivel de estanqueidad y estabilidad.

¿Qué tipo de sistema de montaje es ideal para los paneles solares?

Otro factor a tener en cuenta es el tipo de sistema de montaje que utilizarás para tus paneles. Un montaje de ángulo ajustable es ideal para que puedas seguir al sol a medida que se desplaza por el cielo. Por último, tendrás que considerar el coste de tu estructura de paneles solares.

## Soporte para instalación de paneles fotovoltaicos en cubierta

---

### Soportes paneles fotovoltaica



En Gilteulades, te ofrecemos sistemas de montaje fotovoltaico sobre cubiertas planas diseñados para garantizar una instalación segura, duradera y sin perforaciones. Descubre el sistema ...

### Soportes para Paneles Solares: Tipos y Beneficios 2025

25 de ago. de 2025 · Soportes para paneles solares. La transición hacia la energía solar es una realidad cada vez más tangible para hogares y empresas que buscan no solo un ahorro ...



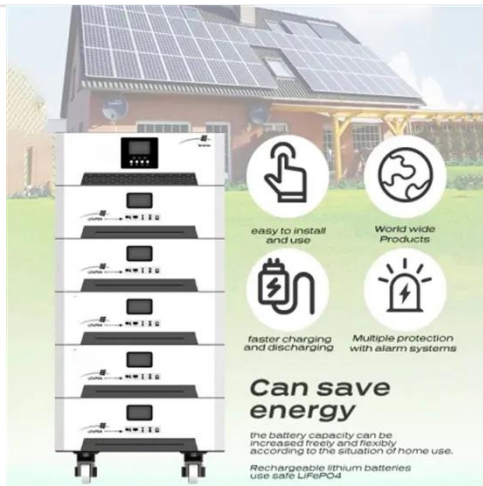
### Soportes para paneles solares y componentes , Solarstem

4 de nov. de 2025 · Puesto que en muchos casos es posible fijar los soportes para paneles solares directamente al tejado, incorporamos una amplia gama de ganchos que facilitan la ...



## Estructuras y Soportes de Paneles Solares

Las mejores Estructuras y Soportes de Paneles Solares fotovoltaicos, ya sea elevada, casera, coplanar, en tejado o pared.

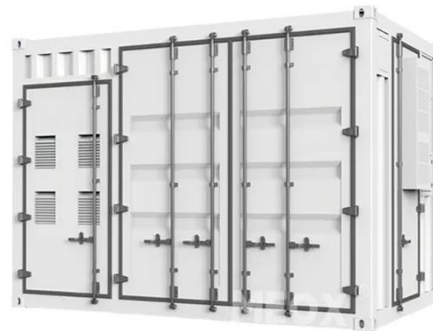


## Instalación fotovoltaica sobre cubierta: ¿Qué ...

6 de may. de 2025 · Una de las decisiones más importantes al diseñar una instalación fotovoltaica en cubierta es elegir el tipo de estructura de soporte para los paneles solares: ¿coplanar o inclinada? Esta elección afecta ...

## Estructuras para instalaciones fotovoltaicas en cubiertas planas

Nuestros balastos fotovoltaicos han revolucionado el campo de las estructuras para paneles fotovoltaicos y, desde hace más de diez años, son la solución de referencia para todos los ...



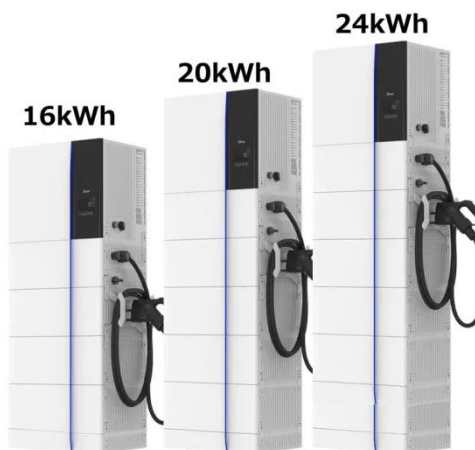
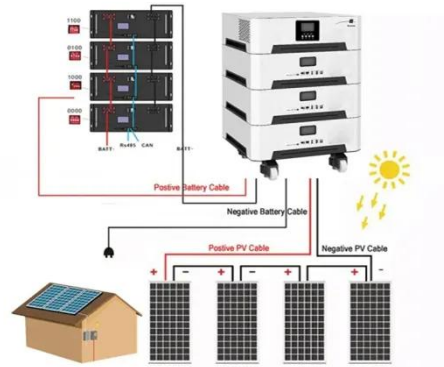
## Estructuras para instalaciones fotovoltaicas en ...



Nuestros balastos fotovoltaicos han revolucionado el campo de las estructuras para paneles fotovoltaicos y, desde hace más de diez años, son la solución de referencia para todos los sistemas fotovoltaicos sobre ...

## SunSupport fabricante de estructuras portantes de paneles ...

Somos fabricantes de todo tipo de soportes metálicos para instalaciones fotovoltaicas. Estructuras portantes de paneles solares Soluciones estructurales Productos Contamos con ...



## Estructuras fischer para instalaciones ...

Descubre las estructuras fischer diseñadas para instalaciones fotovoltaicas residenciales. Soportes de alta resistencia, fáciles de montar y adaptados a cualquier tipo de tejado o cubierta. Garantiza seguridad y durabilidad en ...

## Fijación de paneles solares en cubiertas y tejados

Hace 5 días · Modalidades de estructuras de fijación de paneles solares Tanto si se trata de integrar un pequeño kit solar fotovoltaico en una vivienda o un enorme sistema de placas ...



## SunSupport fabricante de estructuras ...

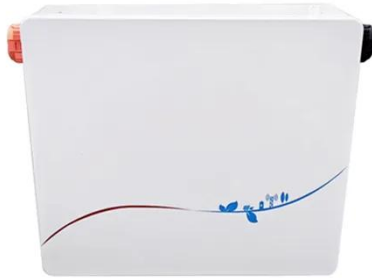
Somos fabricantes de todo tipo de soportes metálicos para instalaciones fotovoltaicas. Estructuras portantes de paneles solares Soluciones estructurales Productos Contamos con un equipo especializado formado ...

## Instalación fotovoltaica sobre cubierta: ¿Qué estructura elijo para ...

6 de may. de 2025 · Una de las decisiones más importantes al diseñar una instalación fotovoltaica en cubierta es elegir el tipo de estructura de soporte para los paneles solares: ...



## Estructuras fischer para instalaciones residenciales , Soporte ...



Descubre las estructuras fischer diseñadas para instalaciones fotovoltaicas residenciales. Soportes de alta resistencia, fáciles de montar y adaptados a cualquier tipo de tejado o ...

---

## Estructuras y Soportes de Paneles Solares , Energía Kit

Las mejores Estructuras y Soportes de Paneles Solares fotovoltaicos, ya sea elevada, casera, coplanar, en tejado o pared.



---

## Sistema de Montaje de Paneles Fotovoltaicos Sobre ...

Sika®SolarMount-1 es un sistema de instalación de paneles rígidos fotovoltaicos en cu- biertas planas aerodinámico y ligero. El sistema Sika®SolarMount-1 está formado por los siguientes ...

---

## Soportes para paneles solares y componentes ...

4 de nov. de 2025 · Puesto que en muchos casos es posible fijar los

soportes para paneles solares directamente al tejado, incorporamos una amplia gama de ganchos que facilitan la instalación en cualquier tipo de ...



---

## Contáctenos

Para solicitudes de catálogo, precios o asociaciones, visite:  
<https://valmedia.es>