

**Val SolarTech**

# **Suministro de energía de la unidad exterior fotovoltaica de la estación base de comunicaciones de Abjasia**



## Resumen

---

¿Cómo se ejecutarán las instalaciones eléctricas de alimentación fotovoltaica?

Las instalaciones eléctricas de alimentación fotovoltaicas se ejecutarán preferentemente según lo establecido en la norma UNE 20460-7-712 en aquello que no colisione con los requisitos de las legislaciones aplicables. 30.

¿Cuál es la potencia instalada de una instalación fotovoltaica?

En el caso de instalaciones fotovoltaicas, la potencia instalada será la potencia máxima del inversor o, en su caso, la suma de las potencias máximas de los inversores.

¿Cómo se valora la energía horaria excedentaria?

b. La energía horaria excedentaria, será valorada al precio medio horario,  $P_{mh}$ ; obtenido a partir de los resultados del mercado diario e intradiario en la hora  $h$ , menos el coste de los desvíos  $CDSV_h$ , definidos en los artículos 10 y 11 respectivamente del Real Decreto 216/2014, de 28 de marzo.

¿Qué se recomienda para los sistemas con generadores fotovoltaicos?

5.7.5 Se recomienda que no se utilicen cargas para climatización. 5.7.6 Los sistemas con generadores fotovoltaicos de potencia nominal superior a 500 W tendrán, como mínimo, un contador para medir el consumo de energía (excepto sistemas de bombeo).

¿Cuál es la norma de aplicación para generadores fotovoltaicos?

En concreto, para generadores fotovoltaicos la norma de aplicación es la UNE 20460-7-712 que cubre las reglas para instalaciones y emplazamientos especiales: sistemas de alimentación solar fotovoltaica.

## Suministro de energía de la unidad exterior fotovoltaica de la estación

---



### Sistema de suministro de energía fotovoltaica para estaciones base de

Teniendo en cuenta las ventajas de la generación de energía fotovoltaica, introducimos sistemas de generación de energía fotovoltaica en el campo de las estaciones base de comunicaciones ...

### Principio de funcionamiento y composición del sistema de ...

El sistema de estación base exterior de la serie ESB utiliza energía solar y motores diésel para lograr un suministro eléctrico ininterrumpido fuera de la red.



### Real Decreto 244/2019, de 5 de abril, por el que se regulan las



Con el objetivo de impulsar que el autoconsumo se realice con generación distribuida renovable, en este real decreto-ley se establece que la energía autoconsumida de ...

## Guía de Interpretación NRZ105 Instalaciones de enlace conectadas a la

Se deberá cuidar la fiabilidad y la seguridad de la alimentación del sistema de mando y protección. En este sentido se instalará un sistema que garantice la energía de reserva ...



## Nueva ITC-BT-40 Instalacion FOTOVOLTAICAS 2019

La presente instrucción se aplica a las instalaciones generadoras, entendiéndose como tales, las destinadas a transformar cualquier tipo de energía no eléctrica en energía eléctrica.

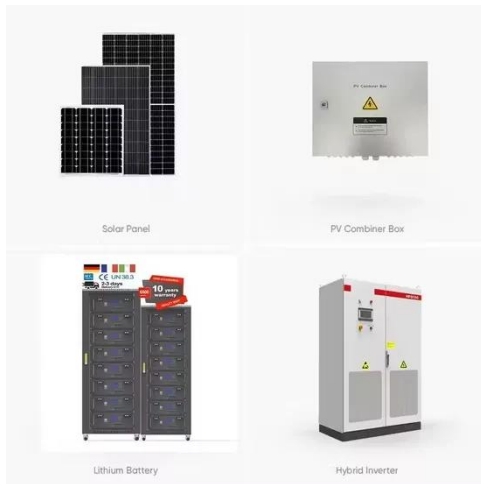
## 0. ÍNDICE

Cuando se prevea la entrega de energía de la instalación generadora a la Red de Distribución Pública, se dispondrá, al final de la instalación de enlace, un equipo de medida que registre la ...



## Sistema de suministro de energía fotovoltaica para ...

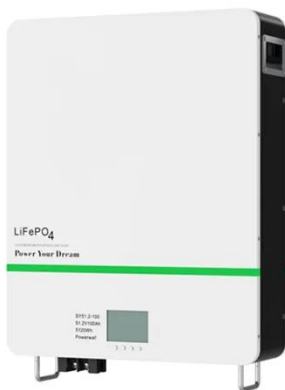
Teniendo en cuenta las ventajas de la generación de energía fotovoltaica, introducimos sistemas de generación de



energía fotovoltaica en el campo de las estaciones base de comunicaciones para lograr el objetivo de ...

## Instalaciones de Energía solar fotovoltaica

Esta documentación ha sido elaborada por el Departamento de Energía Solar del IDAE, con la colaboración del Instituto de Energía Solar de la Universidad Politécnica de Madrid y del ...



## 20191106\_Manual Autoconsumo Tras RD 244 v7

En el caso de tener suministro en Baja Tensión y más de 100kW de autoconsumo deberá emitirse resolución expresa de autorización (previa, de construcción y de explotación) por ...

## RD 244/2019 : Normativa para autoconsumo en España

Todo sobre la normativa para instalar paneles solares en España. ¿Debo pagar

algún impuesto por autoconsumo?  
Modalidades y trámites administrativos.



## Real Decreto 244/2019, de 5 de abril, por el que se ...

Con el objetivo de impulsar que el autoconsumo se realice con generación distribuida renovable, en este real decreto-ley se establece que la energía autoconsumida de origen renovable, ...

## PLANTA FOTOVOLTAICA E INFRAESTRUCTURA DE EVACUACIÓN P L A ...

Con el fin de evitar la aparición de cualquier elemento constructivo que pudiera obstaculizar el soleamiento de los paneles fotovoltaicos, se establece un perímetro de protección de 10 ...



## Contáctenos

Para solicitudes de catálogo, precios o asociaciones, visite:

<https://valmedia.es>