

Tensión de protección del relé del inversor



Solar Panel



PV Combiner Box



Lithium Battery



Hybrid Inverter



Resumen

¿Qué es un relé de protección de tensión y frecuencia?

El SIU-C es un relé de protección de tensión y frecuencia y representa una solución precisa y práctica para protección de transformadores o máquinas eléctricas, en sistemas de distribución de baja, media y alta tensión. Capacidad de medida de hasta 1.000 voltios cuando se conecta de forma directa a la línea de baja tensión.

¿Qué es un relé de tensión controlada?

En el relé de tensión controlada, la sensibilidad del relé de sobre corriente es controlada por el relé de tensión. Para los niveles de tensión operando en condiciones normales y de emergencia, el relé restringe su operación.

¿Qué es un relé de potencia inversa?

Un relé de potencia inversa ajustado para ver hacia la maquina es utilizado en la mayoría de las unidades para detectar esta anomalía. La sensibilidad y el ajuste del relé dependen del tipo de turbina, causando que la potencia requerida por el motor dependa de la carga y de las pérdidas mecánicas por fatiga del generador y de la turbina.

¿Qué es un relé de baja tensión?

Relé de baja tensión con instantáneo y característica de tiempo inverso. El ajuste de partida es el 90% de la tensión nominal. La selección de la curva tiempo-tensión típica para la familia de curvas de tiempo de operación es alrededor de 9 segundos al 90 % del ajuste de partida.

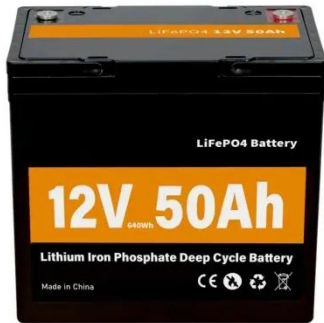
¿Cuál es el ajuste de la corriente en un relé de restricción de tensión?

En el relé de restricción de tensión, el ajuste de la corriente varía en función de la tensión aplicada al relé. En un tipo de relé con restricción de tensión cero, el ajuste de la corriente es el 25% del ajuste con una tensión de restricción del 100%.

¿Cuáles son las entradas de tensión de un relé?

do están activadas, utilizar una intensidad de energización más alta para eliminar suciedad o sulfuro en la superficie del contacto de activación. El relé debe tener cinco entradas de tensión: tres para la medida de tensión de fase (que soportan las dis-posiciones de fase a fase y las de tierra de fase a tierra), una para medida de tens

Tensión de protección del relé del inversor



GUÍA PARA LA PARAMETRIZACIÓN Y PRUEBAS DE UN ...

25 de ene. de 2021 · Una forma de evitar esta situación es reducir el alcance del relé y/o coordinar el tiempo de retraso del relé con respecto al tiempo de retraso del dispositivo de ...

SIU-C Relé de Protección de Tensión

El SIU-C es un relé de protección de tensión y frecuencia que protege frente a desacoplamiento, desconexión de carga y pérdida de red (isla), universal con una fuente de alimentación auxiliar de 24-230 Vdc/ac.



Relé de protección de tensión: principio de funcionamiento y ...

29 de may. de 2025 · Explore el relé de protección de voltaje: su principio de funcionamiento, funciones y cómo este componente vital protege su sistema eléctrico de fallas de voltaje.

Introducción a la función de protección del ...

20 de may. de 2022 · Esta función la realiza el inversor. La causa de la caída de voltaje es que cuando ocurre una falla de corto circuito en una rama del sistema de potencia, la corriente aumenta bruscamente. En este ...



SIU-C Relé de Protección de Tensión & Frecuencia

El SIU-C es un relé de protección de tensión y frecuencia que protege frente a desacoplamiento, desconexión de carga y pérdida de red (isla), universal con una fuente de alimentación ...

Protección y control numérico de tensión y frecuencia en ...

16 de mar. de 2024 · Protección y Control de Tensión REU615 Configuración Estándar A El relé está destinado a esquemas de protección de tensión basada en la frecuencia en sistemas de ...



Números ANSI para dispositivos de ...



La norma designa números se utilizan para identificar las funciones de cada elemento en el esquema de protecciones. En la norma ANSI/IEEE C37.2-2008 se tienen los siguientes dispositivos y sus números: 1. Elemento ...

Números ANSI para dispositivos de protección

La norma designa números se utilizan para identificar las funciones de cada elemento en el esquema de protecciones. En la norma ANSI/IEEE C37.2-2008 se tienen los siguientes ...



Cómo la protección contra sobrecargas del ...

Hace 5 días · La protección contra sobrecargas de los inversores es clave para la seguridad de los dispositivos. Descubra cómo las soluciones de MINGCH Electric garantizan sistemas de energía confiables. ¡Consulte el ...

Introducción a la función de protección del inversor

20 de may. de 2022 · Esta función la realiza el inversor. La causa de la caída

de voltaje es que cuando ocurre una falla de corto circuito en una rama del sistema de potencia, la corriente ...

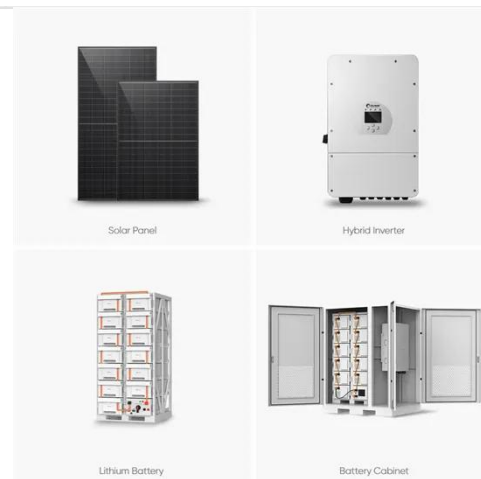


Plataforma docente de relés de protección

16 de jul. de 2020 · El objetivo de la ampliación es modificar la estructura del laboratorio separándolo en cuatro maletas portátiles comunicadas entre sí para poder trabajar y realizar ...

Relé de Protecciones Eléctricas: El Guardián de los Sistemas ...

25 de nov. de 2024 · Protección esencial para sistemas eléctricos: descubre cómo los relés de protección garantizan seguridad, eficiencia y confiabilidad en la generación, transmisión y ...



Cómo la protección contra sobrecargas del inversor ...

Hace 5 días · La protección contra

sobrecargas de los inversores es clave para la seguridad de los dispositivos. Descubra cómo las soluciones de MINGCH Electric garantizan sistemas de

...



Reles de Protección para sistemas eléctricos

El relé de protección o eléctrico, también conocidos como relé diferencial, son ideales para aplicaciones de protección de media y alta tensión.. Estos interruptores pueden controlar ...



Relé de Protecciones Eléctricas: El Guardián ...

25 de nov. de 2024 · Protección esencial para sistemas eléctricos: descubre cómo los relés de protección garantizan seguridad, eficiencia y confiabilidad en la generación, transmisión y distribución de electricidad.

Reles de Protección para sistemas eléctricos

El relé de protección o eléctrico, también conocidos como relé diferencial, son

ideales para aplicaciones de protección de media y alta tensión.. Estos interruptores pueden controlar corrientes mayores y se utilizan para ...



Contáctenos

Para solicitudes de catálogo, precios o asociaciones, visite:
<https://valmedia.es>