

Val SolarTech

Terminal de CA del inversor siempre activo



Resumen

¿Qué pasa si no se instala el inversor?

Por otro lado, si no se instala el ventilador, la disipación de calor del inversor se verá afectada, especialmente cuando la temperatura ambiente exterior es muy alta. El inversor no puede disipar el calor a tiempo, lo que afectará su vida útil.

¿Cuáles son los parámetros técnicos del lado de salida de ca del inversor?

Parámetros técnicos del lado de salida de CA del inversor 1. Potencia de salida nominal Se refiere a la potencia de salida del inversor a voltaje y corriente nominales, que es la potencia que se puede generar de manera estable durante mucho tiempo. 2. Potencia máxima de salida.

¿Por qué los inversores/cargadores trabajan en modo inversor?

Cuando los inversores/cargadores trabajan en modo inversor, las cargas desiguales no son un problema, pero sí pueden serlo si están trabajando en un modo de paso a través y están conectadas a un generador que no puede aceptar una carga desequilibrada. 6.2.

¿Cuándo es necesario retirar el inversor/cargador?

Resultará imprescindible en caso de que el inversor/cargador necesite un cambio de configuración o si hay algún problema con el inversor/cargador y se conecta directamente la entrada CA (red eléctrica o generador), si es necesario retirarlo para arreglarlo.

¿Cuáles son las consideraciones especiales sobre el cableado ca de sistemas de inversor/cargador en paralelo?

Consideraciones especiales sobre el cableado CA de sistemas de inversor/cargador en paralelo Se pueden conectar varios inversores/cargadores en paralelo para crear un inversor/cargador más grande. Cuando se conecta un sistema en paralelo a una fuente de

alimentación CA, la longitud y el grosor de los cables CA es importante.

¿Cómo calcular la corriente máxima permitida para pasar a través del inversor?

La corriente máxima permitida para pasar a través del inversor, corriente de entrada de CC máxima=corriente de entrada máxima de una sola cadena x número de cadenas. Parámetros técnicos del lado de salida de CA del inversor

1. Potencia de salida nominal

Terminal de CA del inversor siempre activo



Desconexión del inversor de la tensión

18 de ago. de 2021 · Siga siempre el orden indicado. Si desea desconectar de la tensión varios inversores, repita este procedimiento para cada inversor. En el caso de plantas sin conductor ...

Precauciones al reparar fallas del inversor de terminales

1 de jul. de 2025 · Revise la fila de terminales de la línea de entrada trasera para detectar mal contacto. 3. Problema de tratamiento de carbonización del terminal de cableado en el módulo ...



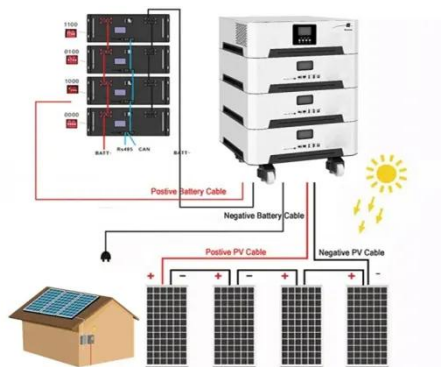
Explicación detallada de los parámetros del inversor ...

13 de nov. de 2024 · Explicación detallada de los parámetros del inversor fotovoltaico conectado a la red Tomemos como ejemplo el inversor SG30T-CN de Sungrow.

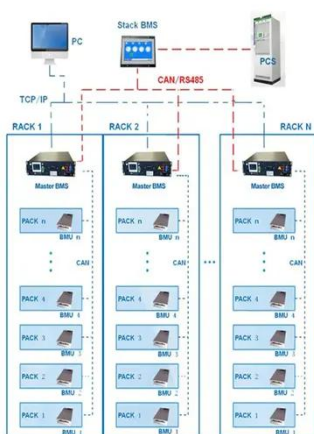
¿Se puede conectar un

inversor directamente ...

Por lo tanto, la respuesta a la pregunta inicial es que no es posible colocar de forma segura y confiable su inversor de CA en los terminales de carga del controlador de carga solar "típico". Debe conectar el inversor de CA ...



BMS Wiring Diagram



Explicación detallada de los parámetros del ...

13 de nov. de 2024 · Explicación detallada de los parámetros del inversor fotovoltaico conectado a la red Tomemos como ejemplo el inversor SG30T-CN de Sungrow.

Manual técnico de Inversor de CA L1000A CIMR-LU+A

Manual técnico para el inversor de CA L1000A CIMR-LU+A de YASKAWA. Este manual proporciona información sobre la instalación, el montaje, el cableado, la programación y el ...



Conexión de un cable de salida de CA

Cada inversor debe estar equipado con un interruptor de salida de CA. No debe haber múltiples inversores conectados a



- Max. Efficiency 97.5%
- Max. PV Input Voltage 600V
- 150% Peak Output Power
- 2 MPPT Trackers, 150% DC Input Oversizing
- Max. PV Input Current 16A, Compatible with High-Power Modules



- IP66 Protection Degree: support outdoor installation
- Smart I-V Curve Diagnosis Function: locate PV string faults accurately and automatically detect faults
- DC & AC Type II SPD: prevent lightning damage
- Battery Reverse Connection Protection



- Plug & Play, EPS Switching Under 10ms
- Compatible with Lead-Acid and Lithium Batteries
- Max. 6 units Inverters Parallel
- AFCI Function (Optional): when an arc fault is detected the inverter immediately stops operation

un mismo interruptor de CA. Los cables deben entrar verticalmente ...

3. Funcionamiento

Hace 1 día · El inversor/cargador puede ponerse en estos estados tanto desde el panel remoto como desde el conmutador del panel frontal, siempre que todos los conmutadores (frontal, ...



¿Se puede conectar un inversor directamente al controlador de ...

Por lo tanto, la respuesta a la pregunta inicial es que no es posible colocar de forma segura y confiable su inversor de CA en los terminales de carga del controlador de carga solar "típico". ...

Cableado de CA de los inversores entre sí

18 de ago. de 2021 · Para la conexión del cable de CA al Sunny Boy solo debe

utilizarse el cable de CA recomendado por SMA (> Accesorios y piezas de repuesto). Para poder trabajar con ...

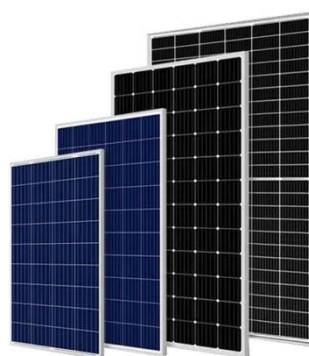


El terminal de CA del inversor no tiene voltaje de salida (La ...

Si no se detecta ninguna anomalía, utilice un multímetro para medir la tensión y la tensión de fase de los terminales de CA del lado de la red eléctrica. Si el voltaje es normal, sustituya el inversor.

Manual técnico de Inversor de CA L1000A ...

Manual técnico para el inversor de CA L1000A CIMR-LU+A de YASKAWA. Este manual proporciona información sobre la instalación, el montaje, el cableado, la programación y el funcionamiento.



6. Cableado CA

30 de ago. de 2024 · Este capítulo abarca la generación y distribución de

electricidad CA, el dimensionamiento de cables y el cableado CA de sistemas de inversor/cargador.



Contáctenos

Para solicitudes de catálogo, precios o asociaciones, visite:
<https://valmedia.es>