

Val SolarTech

Torre de señal del inversor de la estación base de comunicación múltiple



Resumen

¿Qué es una torre de comunicaciones?

Si hay pocas casas, se construirá especialmente una torre de comunicaciones para colgar estaciones base. En la parte superior de la torre, hay un círculo de cosas rectangulares en forma de placa que brillan intensamente, que es la antena. Las antenas se utilizan para transmitir y recibir señales.

¿Cuál es la altura de una torre de telecomunicaciones?

Altura: Las torres de telecomunicaciones pueden tener desde unos pocos metros hasta cientos de metros de altura, lo que garantiza una cobertura amplia. Antenas: Estas torres están equipadas con antenas que transmiten y reciben señales.

¿Cómo evolucionan las torres de telecomunicaciones?

Las torres de telecomunicaciones evolucionan a la par que la tecnología que las alimenta. En este sentido, se puede aludir a tres grandes avances en este campo:.

¿Qué es una torre de telecomunicaciones?

Las torres de telecomunicaciones son instalaciones diseñadas para soportar antenas para labores de radiodifusión y telecomunicaciones.

¿Qué normas se deben cumplir en el montaje e instalación de Torres de telecomunicaciones?

Posteriormente, en el montaje e instalación de las torres de telecomunicaciones se deben cumplir con las normas internacionales de aeronáutica civil, la instalación del balizaje, el sistema de protección contra descargas atmosféricas y el sistema de toma de tierra, entre otros aspectos.

¿Cómo están transformando las torres celulares el panorama de las telecomunicaciones?

¡Continúa leyendo para explorar cómo las torres celulares están transformando el panorama de las telecomunicaciones! Las Estaciones Base (EB) son un elemento fundamental en las redes de comunicaciones inalámbricas. Son responsables de establecer la conexión entre los dispositivos móviles y la red central de la operadora.

Torre de señal del inversor de la estación base de comunicación móvil

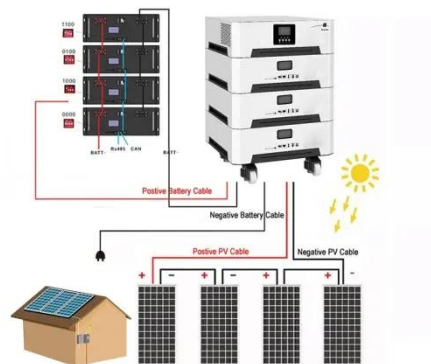


Cómo funcionan las torres celulares para mantenerlo ...

20 de jul. de 2023 · Las torres celulares constan de varios componentes, como antenas, estaciones base de transceptor, mástiles y equipos terrestres, lo que permite una ...

Estaciones Base EB La guía completa que ...

La Estación Base, también conocida como torre celular, es un dispositivo de telecomunicaciones encargado de conectar los dispositivos móviles (como teléfonos móviles, tabletas y ordenadores portátiles) con la red de ...



Estación base integrada - Torre de línea de transmisión de potencia de

La estación base integrada es el tipo más común, que es adoptado por los operadores de telecomunicaciones de hoy en los países desarrollados. Proporciona a los operadores de ...

Qué es una estación base de ...

Qué es una estación base de telecomunicaciones? La existencia de una estación base es tan importante como el agua y la electricidad, ya que las ondas electromagnéticas que emite nos envuelven como el aire. ...



Estaciones Base EB La guía completa que responde todas tus ...

La Estación Base, también conocida como torre celular, es un dispositivo de telecomunicaciones encargado de conectar los dispositivos móviles (como teléfonos móviles, tabletas y ...

LAS TORRES DE TELECOMUNICACIONES Y SU ...

Una torre de comunicación con tirantes es capaz de proporcionar gran altura con un costo mucho más bajo de material. En comparación con la torre autoportante, una torre arriostrada es mucho más ligera en peso pero ...



LAS TORRES DE TELECOMUNICACIONES Y SU IMPORTANCIA PARA LA ...



Una torre de comunicación con tirantes es capaz de proporcionar gran altura con un costo mucho más bajo de material. En comparación con la torre autoportante, una torre arriostrada es ...

Cómo funcionan las torres celulares para ...

20 de jul. de 2023 · Las torres celulares constan de varios componentes, como antenas, estaciones base de transceptor, mástiles y equipos terrestres, lo que permite una comunicación celular eficiente al ...



Qué es una estación base de telecomunicaciones? , China Hop

Qué es una estación base de telecomunicaciones? La existencia de una estación base es tan importante como el agua y la electricidad, ya que las ondas electromagnéticas que emite nos ...

Estaciones base: el corazón de la ...

El funcionamiento de las estaciones base, el corazón de la comunicación móvil aprende cómo funcionan, sus componentes, tipos y su importancia en la tecnología inalámbrica iun viaje al interior de la red que conecta tu ...



Estaciones base: el corazón de la comunicación móvil

El funcionamiento de las estaciones base, el corazón de la comunicación móvil aprende cómo funcionan, sus componentes, tipos y su importancia en la tecnología inalámbrica iun viaje al ...

Explicación detallada del método de comunicación del inversor

26 de sept. de 2025 · Comunicación GPRS/4G Normalmente, cada inversor está equipado con un módulo de recogida de datos GPRS/4G. A través de la tarjeta SIM integrada, los datos ...



Manual: Análisis torres de comunicación autosoportadas ...



8 de dic. de 2020 · Geometría La retícula en tres dimensiones "triángulo" muestra mayor rigidez y mejor conducción de esfuerzos uniformemente; es sumamente liviano y resistente a cargas

...

Torres de telecomunicaciones: tipos y usos

Las torres de telecomunicaciones, también conocidas como torres de telefonía móvil, son estructuras altas que permiten la comunicación inalámbrica entre dispositivos electrónicos. ...



Blog -Tipos y diseño de torres de señales de comunicación, solución de

14 de dic. de 2023 · Con el advenimiento de la era 5G, para una transmisión de señal estable y una cobertura más amplia, la construcción de estaciones base 5G, como la "primera marcha" ...

Contáctenos

Para solicitudes de catálogo, precios o asociaciones, visite:
<https://valmedia.es>