

Val SolarTech

Trabajos en obra de construcción de armarios de salida de UPS



Resumen

¿Por qué es importante la instalación de un UPS?

La instalación de UPS es esencial para garantizar la continuidad operativa y la protección de equipos críticos en diversos entornos. Desde la selección y planificación hasta la instalación y mantenimiento, cada paso es crucial para asegurar que el sistema funcione de manera eficiente y segura.

¿Cómo elegir un UPS adecuado?

Esto asegura que el UPS tenga capacidad suficiente. Seleccionar el Tipo de UPS: Elija el tipo de UPS adecuado según las necesidades específicas de protección y el entorno en el que se instalará. Ubicación Adecuada: Elija un lugar con buena ventilación, lejos de fuentes de humedad y polvo, y con suficiente espacio para el mantenimiento.

¿Cuál es el mantenimiento de un UPS?

El mantenimiento regular de los UPS es crucial para asegurar su funcionamiento óptimo y prolongar su vida útil. Aquí se presentan las prácticas clave de mantenimiento preventivo para equipos UPS. Verificación de Conexiones: Revise todas las conexiones eléctricas y asegúrese de que estén firmes y sin signos de corrosión.

¿Cómo conectar un ups a una toma de corriente?

Colocación del UPS: Si es un UPS de torre, colóquelo en una superficie estable. Para un UPS de rack, instálelo siguiendo las instrucciones del fabricante. Conexiones Iniciales: Conecte el UPS a una toma de corriente con conexión a tierra adecuada. Baterías Internas: Asegúrese de que las baterías internas estén conectadas correctamente.

¿Cómo garantizar un ambiente adecuado para un UPS?

Es importante garantizar un ambiente adecuado para el UPS, que esté libre de calor, polvo y humedad, factores que pueden reducir la vida útil del equipo.

Consejo práctico: Usa bancos de baterías externas si se requiere un tiempo de respaldo mayor al que puede proporcionar el UPS estándar.

¿Qué equipos no se deben conectar a un UPS?

No se deben conectar impresoras láser, escáneres ni equipos con motores, ya que podrían dañar el UPS debido a sus picos de corriente. Activación y Desactivación del UPS: Para encender el UPS, mantén presionado el botón de encendido durante al menos 3 segundos hasta que emita un tono.

Trabajos en obra de construcción de armarios de salida de UPS



NTP 271: Instalaciones eléctricas en obras de ...

NTP 271: Instalaciones eléctricas en obras de construcción Installation électriques des chantiers de batiment Electrical installations on-site constructions Las NTP son guías de buenas prácticas. Sus indicaciones ...

Equipar una instalación de obra: obligaciones y recomendaciones

10 de oct. de 2008 · Se entiende por instalaciones provisionales aquellas que son necesarias disponer en la obra para poder llevar a cabo, en las debidas condiciones de seguridad y ...



Requisitos de instalacion UPS

1 de may. de 2024 · Para los efectos del presente Reglamento, la instalación de las UPS debe dar cumplimiento a los siguientes requisitos: a.Se debe cumplir cada una de las ...

Instalación Eléctrica Provisional de Obra.

26 de mar. de 2025 · Instalación Eléctrica Provisional En la instalación eléctrica provisional de una obra debemos distinguir dos partes: 1. La instalación desde su conexión a la red, a través de una E.T. ya existente, ...



Instalación de UPS: Qué Son, Mantenimiento ...

Instalación de UPS; Un equipo UPS, o Sistema de Alimentación Ininterrumpida, es un dispositivo que proporciona energía eléctrica de emergencia a equipos críticos cuando la fuente de energía principal falla ...

Recomendaciones de Instalacion de ...

24 de may. de 2024 · Las instalaciones eléctricas son el eje central de la infraestructura que soporta el funcionamiento de equipos de seguridad, vigilancia y control de acceso. Un suministro eléctrico confiable y ...



¿Cómo dimensionar una instalación para un UPS? , Industronic

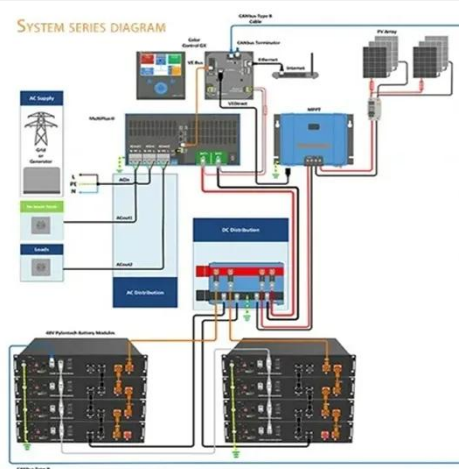


5 de ene. de 2023 · ¿Cómo dimensionar la instalación de un UPS? Si en su negocio tiene el riesgo constante de sufrir un corte en el suministro eléctrico, es posible que requiera la ...

Guía Completa para la Instalación de ...

26 de dic. de 2024 · La energía de respaldo involucra equipos de alta potencia que, si no se instalan correctamente, pueden representar riesgos eléctricos graves. Sistemas de ventilación adecuados: Los generadores

...



Criterios preventivos para trabajos con riesgo eléctrico ...

20 de abr. de 2023 · Entre esas herramientas se ha creado el manual "Criterios preventivos para trabajos con riesgo eléctrico en obras de construcción", con la financiación de la Fundación ...

Guía Completa para la Instalación de Sistemas de

Energía de ...

26 de dic. de 2024 · La energía de respaldo involucra equipos de alta potencia que, si no se instalan correctamente, pueden representar riesgos eléctricos graves. Sistemas de ventilación ...



¿Cómo dimensionar una instalación para un ...

5 de ene. de 2023 · ¿Cómo dimensionar la instalación de un UPS? Si en su negocio tiene el riesgo constante de sufrir un corte en el suministro eléctrico, es posible que requiera la instalación de un UPS. Pero antes de poner ...

Instalación de UPS: Qué Son, Mantenimiento e Instalación

Instalación de UPS; Un equipo UPS, o Sistema de Alimentación Ininterrumpida, es un dispositivo que proporciona energía eléctrica de emergencia a equipos críticos cuando la fuente de ...



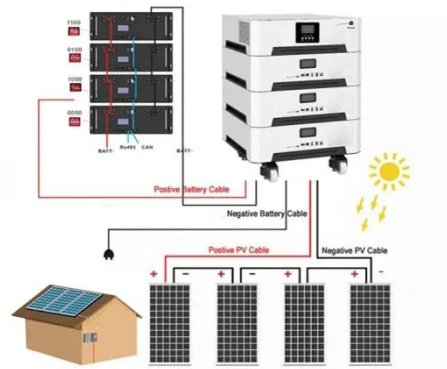
Recomendaciones de Instalacion de Reguladores y UPS



24 de may. de 2024 · Las instalaciones eléctricas son el eje central de la infraestructura que soporta el funcionamiento de equipos de seguridad, vigilancia y control de acceso. Un ...

Preparación de armarios y cuadros para el montaje de ...

19 de jun. de 2024 · UF0889 automatismos eléctricos Preparación de armarios y 1 cuadros para el montaje de circuitos eléctricos e y rep armarios y cuadros par ¿Qué? Nos sitúa en el tema ...



Instalación Eléctrica Provisional de Obra. Riesgo Eléctrico

26 de mar. de 2025 · Instalación Eléctrica Provisional En la instalación eléctrica provisional de una obra debemos distinguir dos partes: 1. La instalación desde su conexión a la red, a través ...

NTP 271: Instalaciones eléctricas en obras de

construcción

NTP 271: Instalaciones eléctricas en obras de construcción
Installation électriques des chantiers de bâtiment
Electrical installations on-site constructions
Las NTP son guías de buenas ...



Contáctenos

Para solicitudes de catálogo, precios o asociaciones, visite:
<https://valmedia.es>