

Val SolarTech

Ubicación del inversor de la estación base de comunicaciones de Seychelles



Resumen

El archipiélago de las islas se halla situado en el al nordeste de la isla de y a una distancia aproximada de 1 600 km al este de , y . Está formado por unas 115 , de origen y , distribuidas en una superficie oceánica de 388 500 km², estando las más leja.

¿Dónde se encuentra Seychelles?

sticas generalesNo bre Oficial: República de Seychelles.Superficie: 455 km².Límites: Seychelles es un estado archipiélago situad en el océano Índico y compuesto por 115 islas e islotes. Está ubicado a unos 1.000 km al noroeste de Madagas ar, y a unos 1.600 km al este de Tanzania, Kenia y Somalia.Población: 119.773 (2.

¿Cuál es la política de captación de Inversiones Extranjeras de Seychelles?

atería y su posterior juicio por tribunales de Seychelles.Por otro lado, el Gobierno de Seychelles mantiene una activa política de captación de inversiones extranjeras para tratar de diversificar la estruc-tura económica, si bien .

¿Cuántos distritos hay en Seychelles?

Mapas de Seychelles – Mapa de los Distritos de Seychelles. Seychelles tiene 26 distritos administrativos.

¿Cuáles son las islas interiores de Seychelles?

Las islas Interiores (Inner Islands) son el núcleo principal del país. Son un conjunto de 42 islas situadas al nordeste del archipiélago. Con un área de 243,7 km² conforman el 54 % de la superficie total de Seychelles y reúnen el 98 % de la población.

¿Quién fue el primer presidente de Seychelles?

Trade map).2. SITUACIÓN POLÍTICA2.1. Política InteriorSeychelles accedió a la independencia del Reino Unido el 29 de junio de 1976, siendo nombrado primer presidente James Manchan, líder del Seyche-lles Democratic Party, y

primer ministro Alber René, líder del Seychelles People's Progressive Front. El pre.

¿Cuál es la isla más grande de Seychelles?

Mahé es la isla más grande, con un tamaño de 142 km². La capital de Seychelles, Victoria, está en Mahé. Hay además dos islas coralinas que conforman el límite norte de las islas Interiores: Denis (Denis Island).

Ubicación del inversor de la estación base de comunicaciones de Se



Sistema híbrido eólico solar para antenas de ...

CASO PRÁCTICO Para abastecer una Estación Base de Telecomunicaciones que consume 24 kWh/día, Kliux Energies le propone la siguiente configuración de componentes: Aerogenerador VAWT Kliux ...

Mapas de Seychelles, el último paraíso en el Océano Índico

5 de nov. de 2024 · Mapas de Seychelles con las poblaciones, parques nacionales, geografía y situación en África Oriental. Información para viajar a las islas Seychelles.

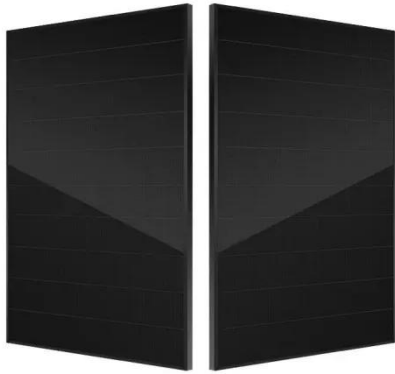


Comunicaciones

Código de país - 248; comunicaciones de radiotelefonía directa con países de las islas adyacentes y África países costeros; satélite de la estación de tierra - 1 Intelsat (Océano Índico)

Sistema híbrido eólico solar para antenas de comunicaciones

CASO PRÁCTICO Para abastecer una Estación Base de Telecomunicaciones que consume 24 kWh/día, Kliux Energies le propone la siguiente configuración de componentes: ...



OFICINA DE INFORMACIÓN DIPLOMÁTICA FICHA PAÍS ...

10 de mar. de 2025 · FICHA PAÍS Seychelles La Oficina de Información Diplomática del Ministerio de Asuntos Exteriores, Unión Europea y Cooperación pone a disposición de los ...

Mapa de Seychelles

Información sobre el mapa En nuestro plano de Seychelles podrás ver la localización de los principales monumentos, museos, plazas, iglesias y puntos de interés de la ciudad. Pulsando ...



Arquitectura GSM. 2.1. Sistema de Estaciones Base (BSS) El sistema de

El Sistema de Estaciones Base consiste en una colección de transmisores



conocidos como Transceptores de Estación Base (BTS, Base Transceiver Stations), o simplemente Estaciones ...

Solución energética para estaciones base de comunicaciones

Debido a las duras condiciones climáticas y a la ausencia de personal in situ para mantener los generadores de combustible, la empresa necesitaba una solución fiable para garantizar el ...



Arquitectura GSM. 2.1. Sistema de Estaciones ...



El Sistema de Estaciones Base consiste en una colección de transmisores conocidos como Transceptores de Estación Base (BTS, Base Transceiver Stations), o simplemente Estaciones Base.

Geografía de Seychelles

Información generalIslas InterioresIslas ExterioresGeologíaClimaFlora y

faunaÁreas protegidas de las islas Seychelles

El archipiélago de las islas Seychelles se halla situado en el océano Índico al nordeste de la isla de Madagascar y a una distancia aproximada de 1 600 km al este de Somalia, Kenia y Tanzania. Está formado por unas 115 islas tropicales, de origen granítico y coralino, distribuidas en una superficie oceánica de 388 500 km², estando las más leja...



Consideraciones técnicas para la ubicación y puesta en servicio de ...

Consideraciones técnicas para la ubicación y puesta en servicio de una estación base de comunicaciones móviles con tecnología de trunking digital Export Name:

Geografía de Seychelles

3 de nov. de 2025 · Geografía de Seychelles El archipiélago de las islas Seychelles se halla situado en el océano Índico al nordeste de la isla de Madagascar y a una distancia ...



Seychelles

Teléfonos - líneas fijas suscripciones



totales: 21.341 suscripciones por cada
100 habitantes: 23 (julio 2015 est.)
Telefonía móvil total: 148.000
suscripciones por cada 100 habitantes:
160 ...

Contáctenos

Para solicitudes de catálogo, precios o asociaciones, visite:
<https://valmedia.es>