

Val SolarTech

Valor de configuración de protección del inversor de 60 kW



Resumen

¿Qué autoprotección ofrece el inversor?

Para obtener más información, consulte los Parámetros técnicos en la sección 3.4. No obstante, este inversor dispone de una autoprotección de disminución a alta temperatura ambiente. El inversor se reiniciará por sí mismo cuando se produzca la protección contra sobrecarga.

¿Qué parámetro especifica la salida de potencia activa del inversor?

Este parámetro especifica la salida de la potencia activa del inversor mediante un valor fijo. Este parámetro aparece en la pantalla cuando Cronograma de alimentación remota se configura como Habilitar. Este parámetro se puede configurar como 27.5 kW para el SUN2000-25KTL-US como máximo.

¿Cómo se protege el inversor?

El inversor debe estar protegido contra la exposición directa a la luz solar, la lluvia y la nieve para prolongar su vida útil. Se recomienda instalar el inversor en un lugar protegido. Si no se dispone de un lugar donde resguardarlo, puede construirse un toldo, tal como se muestra en la figura 4.3.

¿Qué requisitos debe cumplir un inversor?

El inversor no requiera un dispositivo de corriente diferencial residual tipo B según lo indicado por el fabricante del inversor. este efecto y en cumplimiento del requisito que establece la norma UNE-EN 62109-1=2011-ES, SALICRU declara que sus inversores pueden causar una corriente con un componente de continua.

¿Cómo detecta el inversor la potencia de los módulos fotovoltaicos?

Si este parámetro se configura como Silicio cristalino o Película, el inversor detecta automáticamente la potencia de los módulos fotovoltaicos cuando están en la sombra y se apaga si la potencia es demasiado baja.

¿Cómo configurar los parámetros de funcionamiento del inversor solar?

Configure este parámetro indicando la dirección de comunicación del inversor solar. Escoja Monitorización > Inversor > Parám funcionamiento, configure los parámetros de funcionamiento y haga clic en Enviar. Antes de configurar los parámetros de funcionamiento del inversor solar, asegúrese de que el lado de CC del inversor solar reciba alimentación.

Valor de configuración de protección del inversor de 60 kW

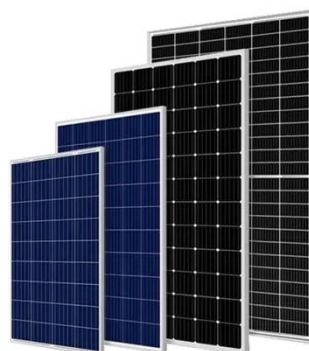


Lista De Parámetros; Cómo Configurar Los Parámetros De ...

Si el valor detectado es menor que el valor preestablecido, el inversor no se conectará a la red. Huawei
SUN2000-175KTL-H0 Manual Online: lista de parámetros, Cómo Configurar Los ...

PROTECCIÓN DIFERENCIAL EN LOS INVERSORES ...

Este documento expone la recomendación por parte de SALICRU respecto al tipo y sensibilidad de la protección dife-rencial necesaria en la instalación de sus inversores, y la normativa en ...



Lista De Parámetros; Cómo Configurar Los Parámetros De Protección

Si el valor detectado es menor que el valor preestablecido, el inversor no se conectará a la red. Huawei
SUN2000-175KTL-H0 Manual Online: lista de parámetros, Cómo Configurar Los ...

SUNNY TRIPOWER 60

Ningún otro inversor de tan solo 75 kg y una potencia de 60 kW puede ofrecer algo así: gracias a su diseño compacto, el Sunny Tripower 60 requiere poco espacio, reduce los trabajos ...



Configuración de los parámetros del inversor

El tipo de acceso a las cadenas fotovoltaicas puede identificarse solo cuando los inversores solares vuelven al estado de limitación sin alimentación y la corriente de todas las cadenas ...

Inversor trifásico

Puesta en marcha rápida y sencilla del inversor directamente desde su smartphone con SolarEdge SetApp Pequeño, el más ligero de su categoría, y fácil de instalar Protección ...



Solis_Manual_3P(75-110)K_5G_ENX_V1.4(20200825)260501051...

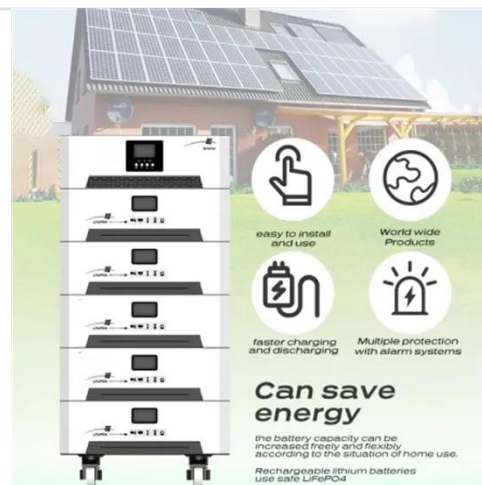
Para reducir el riesgo de incendio, se requieren dispositivos de protección de



sobrecorriente de circuito derivado (OCPD) para los circuitos conectados al inversor. La matriz fotovoltaica ...

Manual del usuario

De acuerdo con las especificaciones del inversor para la protección del circuito de entrada de la batería, necesita un disyuntor de CC externo (70 A) conectado entre la batería y el inversor.



Explicación detallada de los parámetros del inversor fotovoltaico

Esto se refiere al voltaje máximo permitido para ingresar al inversor, es decir, la suma de los voltajes de circuito abierto de todos los paneles en una sola cadena no ...

Explicación detallada de los parámetros del ...

Esto se refiere al voltaje máximo permitido para ingresar al inversor, es

decir, la suma de los voltajes de circuito abierto de todos los paneles en una sola cadena no puede exceder este valor.



gr_sunvec_50_60kw_esp.pdf

Salvo que se acuerde algo distinto en un contrato, el periodo de garantía de calidad del inversor es de 60 meses desde la fecha de fabricación. El inversor fotovoltaico que esté defectuoso o ...

mn_sunvec_50_60kw_esp

Este manual del usuario presenta el inversor en términos de instalación, conexiones eléctricas, funcionamiento, puesta en marcha, mantenimiento y solución de problemas. Lea ...



Contáctenos

Para solicitudes de catálogo, precios o asociaciones, visite:
<https://valmedia.es>