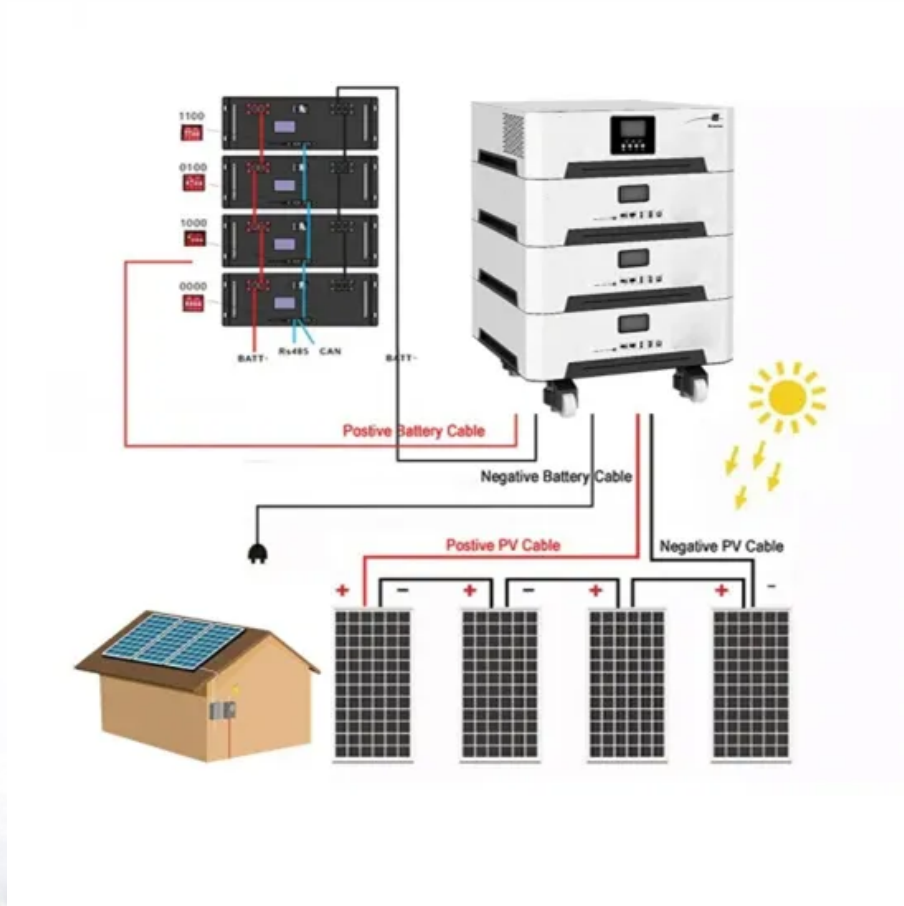


**Val SolarTech**

# **Voltaje de la batería de litio de respaldo de la estación base de comunicación**



## Resumen

---

La batería de iones de litio para comunicaciones montada en bastidor de 48 V (51,2 V) está diseñada específicamente para el mercado de las telecomunicaciones y se puede instalar en un gabinete o bastidor estándar de 19 o 21 pulgadas. ¿Cuál es el voltaje de la batería de litio?

¿Ha comprobado el voltaje de la batería?

Los Paquetes de baterías de Litio, pueden ser conectados en paralelo y en serie, es decir un 2 paquete de células, pueden ser de 3.7 Voltios (En paralelo), o 7.4 Voltios (En serie). ¿Ha comprobado que todas las conexiones, estén firmes y seguras?

.

¿Qué es la energía de respaldo con baterías de litio?

LITIO MX – Energía de respaldo con baterías de litio en México. con LITIO = eficiencia. Parte de la razón de su vida útil más larga es que las baterías Li-ion pueden tolerar mayores temperaturas que las baterías VRLA, hasta 40 °C (104 °F), sin que el rendimiento se vea afectado. ¿Como podemos apoyarte?

.

¿Qué pasará con las baterías de litio en aplicaciones estacionarias?

Además, podrían crearse nuevas empresas que se encarguen del proceso de reacondicionamiento de las baterías desechadas. En segundo lugar, el mercado de las baterías de litio en aplicaciones estacionarias también podría beneficiarse de soluciones más baratas para su almacenamiento electroquímico de energía (EES).

¿Qué es la carga de batería de litio en el modo balanceado?

**CARGA DE BATERIAS DE LITIO, EN EL MODO BALANCEADO:** Esta función es para equilibrar el voltaje, de las baterías de polímero de litio, durante el

proceso de carga. En la modalidad balanceado, la batería debe tener un cable de balanceado, para conectarlo al zócalo correspondiente al lado derecho del cargador.

¿Por qué las baterías de litio no pueden ser descargadas?

Las baterías de Litio, no pueden ser descargadas a un valor inferior a su mínimo voltaje: (3 Voltios por célula), o le causara una rápida pérdida de su capacidad o una rotura total. En general la batería de Litio, no tiene por que ser descargada. Por favor preste atención, a la tensión mínima de su batería de Litio para protegerla.

¿Cuál es la presión de carga ideal de la batería de litio?

Si la batería no tiene una placa de protección, solo puede usar una presión de carga de aproximadamente 4.2v, porque la presión de carga completa ideal de la batería de litio es de 4.2v, y la batería puede dañarse si el voltaje excede los 4.2v. De esta forma, el estado de la batería se controlará al mismo tiempo.

## Voltaje de la batería de litio de respaldo de la estación base de com

---



### **Voltaje de la batería de litio , Proveedor Keheng LFP**

Hace 2 días · Voltaje de la batería de litio Keheng es una empresa líder en baterías de litio, con amplia experiencia y amplios antecedentes en la industria, dedicada al desarrollo de ...

### **Batería de respaldo para estación base**

25 de sept. de 2025 · Somos fabricantes y proveedores profesionales de baterías de respaldo para estaciones base en China, especializados en ofrecer baterías de respaldo ...



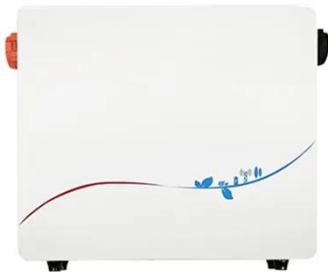
### **Batería de telecomunicación**

8 de ago. de 2025 · Batería de telecomunicación(batería de telecomunicaciones), También conocido como batería de respaldo de telecomunicaciones o banco de baterías de ...

## **¿Cómo elegir una batería de la**

## estación base 5G?

13 de feb. de 2025 · La batería de la estación base 5G es un componente clave que proporciona potencia de respaldo para equipos de la estación base en la red de comunicación 5G, ...



## Batería de LiFePO4 de 48 V y 50 Ah (estación base de ...

Protección de la batería de litio: protección contra cortocircuitos, protección contra sobrecargas, protección contra sobredescargas, protección contra sobrecorriente, protección de ...

## BMS para estación base de telecomunicaciones BES-01

BMS para estaciones base de telecomunicaciones garantiza una conectividad confiable en torres de telefonía celular remotas a través de una gestión segura de la batería y soluciones de ...



## Voltaje de la batería de litio , Proveedor ...

Hace 2 días · Voltaje de la batería de litio



Keheng es una empresa líder en baterías de litio, con amplia experiencia y amplios antecedentes en la industria, dedicada al desarrollo de productos de baterías de litio de alto ...

## **Batería de respaldo para estación base de comunicaciones**

Cuando los desastres naturales cortan la red eléctrica, cuando el clima extremo amenaza la seguridad del suministro eléctrico, nuestro sistema de energía de respaldo para ...



## **Batería de litio de 48 V y 5 kW: la guía definitiva , Redway Batería**

Hace 5 días · Descubra la guía definitiva sobre baterías de litio de 48 V y 5 kWh. Estas baterías tienen una amplia gama de aplicaciones en sistemas de energía renovable, soluciones de ...

## **Batería de respaldo de estación base de telecomunicaciones ...**

Batería de respaldo de estación base de telecomunicaciones 48 V offered by China manufacturer RAJA. Buy Batería de respaldo de estación base de telecomunicaciones 48 V directly with low ...



### **Batería de litio de la estación base 5G: requisitos de ...**

26 de sept. de 2025 · Batería de litio de la estación base 5G: requisitos de capacidad y velocidad de descargaEl avanzado EverExceed Soluciones de baterías LiFePO4 están diseñados para ...

## **Contáctenos**

Para solicitudes de catálogo, precios o asociaciones, visite:  
<https://valmedia.es>