

Val SolarTech

Voltaje de la batería del gabinete de la batería del panel de CC



Resumen

Antes de conectar la batería, asegúrese de que el voltaje de la batería es mayor a 6V(para 12V) o de 18V (para 24V). La salida de carga esta protegida con un fusible interno.¿Cuál es el voltaje de un panel de batería?

La duda surge cuando el voltaje de un panel no coincide con el voltaje de la batería que se desea cargar y también cuando usamos paneles de 60 células que se les llama de manera incorrecta de 24V y no lo son, los que están entre los 220 y los 275W por lo general.

¿Cómo saber el estado de una batería Según el voltaje?

Este valor se puede conocer gracias al regulador de carga el cual ya sea mediante indicadores de led o bien por pantalla, nos indicarán el estado de las baterías continuamente. Sin embargo, es interesante saber reconocer el estado de una batería según su voltaje, principalmente cuando se utilizan reguladores tipo led.

¿Cómo solucionar el tema de las baterías complejas?

En cualquier caso, el tema de las baterías es complejo y a menudo no hay una solución perfecta.

¿Cómo se evitan situaciones de baterías descargadas?

De esta forma, se evitarán situaciones de baterías descargadas por un desconocimiento del nivel de carga o por un sobreuso de la energía disponible en los acumuladores.

¿Cómo elegir una batería?

Al seleccionar una batería, tenga en cuenta factores como la capacidad (Ah), el ciclo de vida y la profundidad de descarga (DoD). Litio baterías Ofrecen el mejor valor para el uso a largo plazo. 3. Cómo elegir el inversor de potencia adecuado para sistemas solares.

¿Qué pasa si una batería recibe corriente?

Ya que mientras las baterías reciban corriente, su voltaje estará distorsionado y no será el valor real.

Voltaje de la batería del gabinete de la batería del panel de CC



Comprensión del voltaje de los paneles solares: una guía ...

14 de jul. de 2023 · Explore el voltaje de salida de los paneles solares, analice la diferencia entre energía CA y CC y responda algunas preguntas comunes sobre el voltaje de los paneles solares.

manual_mppt_e

17 de feb. de 2023 · El regulador solar LÍNEA MPPT E protege a la batería contra sobrecarga proveniente del panel solar. Las características de carga comprenden varias etapas que ...



¿Cuál es la función del regulador entre el ...

Recomendamos consultar la ficha técnica para asegurarse. En este caso, el panel 12V aunque está conectado a un regulador MPPT no puede cargar una batería de 24V. Esto ocurre porque el regulador MPPT no es capaz ...

Conoce el nivel de carga de una batería solar según su voltaje

Un factor importante para el buen control de la instalación solar es conocer en cada momento el nivel de carga de sus baterías. Este valor se puede conocer gracias al regulador de carga el

...



Datos técnicos del módulo de la batería. Generac PWRcell

Soy un chatbot de IA específicamente entrenado para ayudarte con el Generac PWRcell Outdoor Rated Battery Cabinet APKE00028 Clean Energy Solution Manual de usuario.

Voltaje de la batería en una placa solar: lo que debes saber

Voltaje de la batería en una placa solar: lo que debes saber Las placas solares se han convertido en una de las fuentes de energía renovable más populares en los últimos años. Estas placas ...



MÓDULO 4: REGULADORES, INVERSORES Y BATERÍ

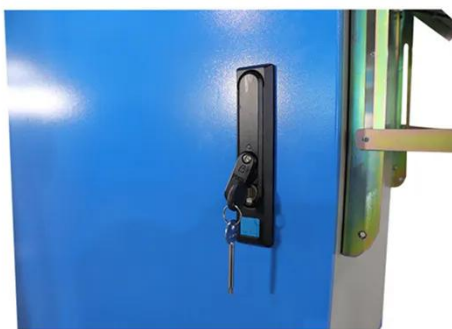
30 de dic. de 2019 · Los reguladores PWM son reguladores sencillos que

actúan como interruptores entre las placas fotovoltaicas y la batería. Estos reguladores fuerzan a los ...



CÁLCULO Y SELECCIÓN DE BATERÍAS PARA INSTALACIONES DE AUTOCONSUMO

20 de dic. de 2021 · A continuación se procede a explicar como dimensionar y seleccionar la batería más adecuada para una instalación de autoconsumo fotovoltaico en función del ...



Develooper10/Control-de-Carga-de-Bater-a ...

16 de nov. de 2024 · Proyecto con Arduino UNO para gestionar la carga de una batería usando un panel solar y alimentar LEDs. Monitorea el voltaje del panel y la batería, mostrando el estado en una pantalla LCD. Cuando

CÁLCULO Y SELECCIÓN DE BATERÍAS PARA ...

20 de dic. de 2021 · A continuación se procede a explicar como dimensionar y seleccionar la batería más adecuada para una instalación de autoconsumo fotovoltaico en función del balance energético del emplazamiento, para ...



Conoce el nivel de carga de una batería solar ...

Un factor importante para el buen control de la instalación solar es conocer en cada momento el nivel de carga de sus baterías. Este valor se puede conocer gracias al regulador de carga el cual ya sea mediante ...

¿Cómo se calcula la relación entre el panel solar y la batería?

26 de feb. de 2025 · Aprenda a calcular la configuración del panel solar a la batería. Esta guía abarca todo, desde el dimensionamiento hasta la selección de los mejores componentes para ...



¿Cuál es la función del regulador entre el panel y la batería?

LIQUID COOLING ENERGY STORAGE SYSTEM

EMS real-time monitoring
No container design
flexible site layout



Cycle Life
≥ 8000

Nominal Energy
200kwh

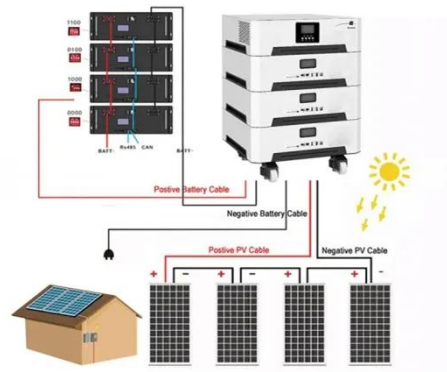
IP Grade
IP55

Recomendamos consultar la ficha técnica para asegurarse. En este caso, el panel 12V aunque está conectado a un regulador MPPT no puede cargar una batería de 24V. Esto ocurre ...

Develooper10/Control-de-Carga-a-de-Bater-a-con-Panel-Solar

...

16 de nov. de 2024 · Proyecto con Arduino UNO para gestionar la carga de una batería usando un panel solar y alimentar LEDs. Monitorea el voltaje del panel y la batería, mostrando el ...



Contáctenos

Para solicitudes de catálogo, precios o asociaciones, visite:
<https://valmedia.es>