

Val SolarTech

Zimbabue ha construido una estación base de comunicación 5G



Resumen

¿Qué es la propuesta de Zimbabwe?

La propuesta de Zimbabwe es mucho más concreta. No es cualquier oro, sino el que tienen en su reserva nacional. Es un material concreto, accesible por el gobierno y con suficiente valor como para intentar transmitir la confianza en los inversores suficiente. Una idea ya estudiada por los organismos internacionales.

¿Cuál es la situación de Zimbabwe en el mundo en 2019?

Esta cifra supone que el gasto público en 2019 alcanzó el 13,25% del PIB, una caída de 7,04 puntos respecto a 2018, cuando el gasto fue el 20,29% del PIB. La posición de Zimbabwe frente al resto del mundo en 2019, en cuanto a gasto se refiere, ha empeorado y su situación en la tabla ha pasado del puesto 101 al 132.

¿Cuál es el rango de comunicación de Zigbee?

El rango de comunicación es de aproximadamente 35 a 70 pies (10 a 20 metros). Aunque existen otros protocolos de comunicación como Z-wave, que pueden comunicarse más lejos, la principal fortaleza de ZigBee es su velocidad. Además, ZigBee se está volviendo popular en aplicaciones comerciales en virtud de sus capacidades de IoT.

¿Qué es Zimbabwe?

Zimbabwe es naturaleza. Es ser testigo de cómo el sol se esconde entre los árboles y el cielo se llena de estrellas, descansar con tan sólo el cantar de los pájaros como banda sonora y entrar en sintonía con los ritmos circadianos de la sabana.

¿Por qué China está vigilando a Zimbabwe?

China está vigilando atentamente lo que ocurre con Zimbabwe y es probable que la visita del general fue un gesto, no oficial, de buscar el visto bueno de

Pekín . Esto no quiere decir que China no esté vigilando a Zimbabue.

¿Cuál es el alcance máximo de Zigbee?

El alcance máximo de Zigbee es de aproximadamente 60 pies. Esto significa que Z-Wave podría ser más práctico para usuarios con hogares más grandes, ya que cerrará distancias más grandes. En las redes de malla, los dispositivos no tienen que conectarse directamente a un concentrador central.

Zimbabwe ha construido una estación base de comunicación 5G



Telecomunicaciones en Zimbabwe

Antecedentes La Autoridad Reguladora de Correos y Telecomunicaciones de Zimbabwe (POTRAZ) fue establecida por la Ley de Correos y Telecomunicaciones en 2000 e inició sus ...

¿Qué es el 5g, para qué sirve y cómo funciona?

27 de jul. de 2022 · Más potente y más rápida. Saber qué es el 5g y para qué sirve, nos ayuda a prepararnos para la conectividad y la tecnología del futuro.



¿Qué es el 5g, para qué sirve y cómo ...

27 de jul. de 2022 · Más potente y más rápida. Saber qué es el 5g y para qué sirve, nos ayuda a prepararnos para la conectividad y la tecnología del futuro.

¿Qué es la estación base 5G?

Las estaciones base, también llamadas estaciones base de comunicaciones móviles públicas, son dispositivos de interfaz para que los dispositivos móviles accedan a Internet. También son ...



Kyocera desarrolla una estación base virtualizada 5G con tecnología de

19 de feb. de 2025 · Con tecnología de IA, las estaciones base virtualizadas 5G de Kyocera mejorarán el rendimiento, reducirán el consumo de energía y agilizarán las operaciones y el ...

La estación de la estación base 5G da forma al futuro de la

17 de jun. de 2024 · El advenimiento del mercado de la estación base 5G representa un salto significativo en la evolución de las comunicaciones móviles e internet. Central para esta ...



Zimbabue: Tecnologías de la información y comunicación

La brecha digital, la seguridad de los



datos, la falta de regulación y la escasez de habilidades digitales son algunos de los obstáculos que el país enfrenta en la actualidad. Sin embargo, ...

Kyocera desarrolla una estación base ...

19 de feb. de 2025 · Con tecnología de IA, las estaciones base virtualizadas 5G de Kyocera mejorarán el rendimiento, reducirán el consumo de energía y agilizarán las operaciones y el mantenimiento.

Test certification
CE FCC



¿Qué es la estación base 5G?

Las estaciones base, también llamadas estaciones base de comunicaciones móviles públicas, son dispositivos de interfaz para que los dispositivos móviles accedan a Internet. También son un tipo de estaciones de radio, ...



¿Qué es una estación base 5G?

26 de ene. de 2021 · ¿Qué es una estación base 5G? ¿Qué es una estación base 5G? La estación base 5G es el

equipo principal de la red 5G,
proporcionando cobertura inalámbrica y

...



Zimbabwe presenta su programa de infraestructura para ...

24 de oct. de 2025 · Las cadenas de valor de las infraestructuras en Zimbabwe han delineado un ambicioso programa empresarial para 2025, centrado en la adopción de tecnologías

...

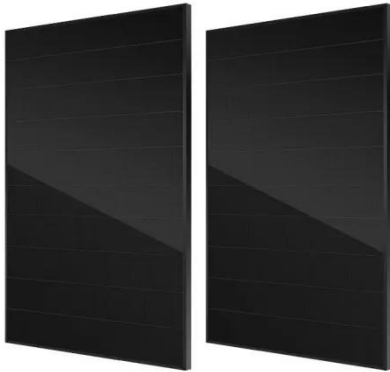
¿Qué es una estación base 5G?

31 de mar. de 2024 · Una estación base 5G, también conocida como gNB (Next-Generation NodeB), es un componente fundamental de la infraestructura de red inalámbrica de quinta ...



Zimbabwe Records 53% Surge in 5G Rollout ...

30 de jun. de 2025 · Zimbabwe's digital



landscape is rapidly evolving, with the first quarter of 2025 marking a significant leap in mobile connectivity. According to the latest sector performance report by the Postal and ...

Zimbabwe Records 53% Surge in 5G Rollout as Mobile Base ...

30 de jun. de 2025 · Zimbabwe's digital landscape is rapidly evolving, with the first quarter of 2025 marking a significant leap in mobile connectivity. According to the latest sector performance ...



Contáctenos

Para solicitudes de catálogo, precios o asociaciones, visite:
<https://valmedia.es>