

Val SolarTech

¿A qué se refiere el vataje de un armario eléctrico para exteriores



Resumen

¿Qué son los armarios eléctricos?

Sistema de puesta a tierra. los armarios eléctricos son imprescindibles para cualquier instalación eléctrica. Deben cumplir con un conjunto de normativas de seguridad y contar con una adecuada protección, para evitar situaciones peligrosas o causar daños a los aparatos electrónicos.

¿Qué se debe tener en cuenta antes de comprar un armario eléctrico?

Todos estos aspectos deben tenerse en cuenta antes de realizar la compra de un armario eléctrico para cualquier instalación. De esta forma, se seleccionará un equipo que garantice la seguridad de los usuarios, que ofrezca un buen rendimiento y que no exceda el presupuesto establecido.

¿Qué es un armario de distribución eléctrica?

La distribución de energía eléctrica en un lugar concreto (o armario) es controlada por un conjunto eléctrico. Este es el compendio de varios componentes de protección y de maniobra, que se agrupan en varias columnas o cajas adyacentes, llamado armario de distribución eléctrica o cuadro eléctrico.

¿Cómo garantizar la seguridad de los armarios eléctricos?

Debido a que los armarios eléctricos son susceptibles a daños por los impactos, estos materiales recubiertos en plástico o metal garantizan la seguridad del sistema. Debe contar con un sistema de puestas a tierra. Esto ayudará a prevenir descargas eléctricas y asegura la seguridad de los usuarios. Su diseño debe ser ergonómico.

¿Cómo instalar un armario eléctrico?

La instalación de un armario eléctrico requiere de mucha atención y precisión para conseguir resultados satisfactorios. Además, cada armario cuenta con una característica particular según los aparatos que deba albergar y funciones

que deba cumplir. Por ello, es necesario contar con los elementos básicos para que su montaje sea correcto.

¿Qué es el vataje?

El vataje representa la cantidad de trabajo realizado o la electricidad consumida por unidad de tiempo. Un vatio se define como un joule por segundo. El vataje es el producto del voltaje y la corriente.

¿A qué se refiere el vataje de un armario eléctrico para exteriores

¿Cómo se calcula el vataje?



La unidad de medida de energía eléctrica es el vatio. El vataje representa la cantidad de trabajo realizado o la electricidad consumida por unidad de tiempo. Un vatio se define como un joule ...

Armarios Eléctricos: Tipos Y Características.

Hace 5 días · Interruptores térmicos, magnetotérmicos y automáticos. Sistema de puesta a tierra. los armarios eléctricos son imprescindibles para cualquier instalación eléctrica. Deben cumplir ...



Guía definitiva sobre los tipos de armarios eléctricos (2025)

Hace 6 días · Los gabinetes eléctricos incluyen diseños montados en la pared, de pie, portátiles y con clasificación NEMA, UL, IP e IEC, cada uno diseñado para entornos y niveles de ...



Voltaje, amperaje y vataje

21 de ene. de 2024 · Hay más casos similares. Aquí nos hemos ocupado de algunos próximos a la ingeniería eléctrica. Hemos incluido vataje, aunque es una palabra que los autores de este

...



Comprensión de los elementos esenciales de ...

21 de feb. de 2025 · Descubra los aspectos básicos de los gabinetes eléctricos con etcnmaching. ¡Explore las clasificaciones, las aplicaciones y los consejos clave hoy mismo!

Norma IEC 61439: Aspectos a tener en cuenta ...

Hace 5 días · Los cuadros eléctricos se acogen a las normas IEC 61439-1 e IEC 61439-2. La distribución de energía eléctrica en un armario es controlada por un conjunto eléctrico.



¿Qué es un armario eléctrico y para qué se utiliza?

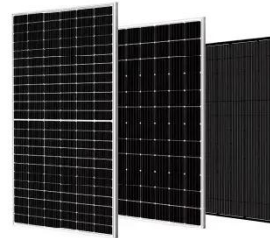
Figura nº 1 Armario eléctrico 1) ¿Qué es un armario eléctrico? "Un gabinete eléctrico" "Es una cubierta o carcasa



eléctrica que actúa como carcasa protectora para los componentes y ...

¿Qué es un armario eléctrico? Tipos, materiales y usos

Hace 2 días · Aprenda sobre gabinetes eléctricos, tipos, materiales, estándares y cómo elegir el adecuado para su sistema o proyecto eléctrico.



Norma IEC 61439: Aspectos a tener en cuenta y cómo aplicarla

Hace 5 días · Los cuadros eléctricos se acogen a las normas IEC 61439-1 e IEC 61439-2. La distribución de energía eléctrica en un armario es controlada por un conjunto eléctrico.

Preparación de armarios y cuadros para el montaje de ...

19 de jun. de 2024 · UF0889
automatismos eléctricos Preparación de

armarios y 1 cuadros para el montaje de circuitos eléctricos e y rep armarios y cuadros par ¿Qué? Nos sitúa en el tema

...



Armarios Eléctricos: Tipos Y Características.

Hace 5 días · Interruptores térmicos, magnetotérmicos y automáticos. Sistema de puesta a tierra. los armarios eléctricos son imprescindibles para cualquier instalación eléctrica. Deben cumplir con un conjunto de ...

Comprensión de los elementos esenciales de un gabinete eléctrico ...

21 de feb. de 2025 · Descubra los aspectos básicos de los gabinetes eléctricos con etcnmachining. ¡Explore las clasificaciones, las aplicaciones y los consejos clave hoy mismo!



Armario Eléctrico Exterior , Tienda ONLINE del Voltaje 2025



Armario Eléctrico Exterior Inicio >
Armarios Eléctricos > Armario Eléctrico
Exterior Los Armarios Eléctricos
Exteriores ofrecen soluciones seguras y
eficientes para la protección de equipos

...

Contáctenos

Para solicitudes de catálogo, precios o asociaciones, visite:
<https://valmedia.es>