

**Val SolarTech**

# **¿A qué voltaje funciona el inversor**



## Resumen

---

El propósito del inversor es el interruptor de voltaje de entrada de DC; provisto del sistema de la batería, con una tensión de salida de corriente alterna con las especificaciones de voltaje y frecuencia según las necesidades del usuario (por ejemplo, la salida de entrada de 24 VCD / 120 VCA 60Hz). ¿Qué es un inversor de voltaje?

¿Qué es un inversor de voltaje?

Un inversor de voltaje es un dispositivo electrónico capaz de cambiar de corriente directamente a AC (CA). El propósito del inversor es el interruptor de voltaje de entrada de DC; provisto del sistema de la batería, con una tensión de salida de corriente alterna con las especificaciones de voltaje.

¿Qué es un inversor de voltaje doméstico?

Los inversores de voltaje domésticos se utilizan a menudo para conectarse a baterías; por ejemplo, baterías de automóvil, por lo que se pueden conectar electrodomésticos como computadoras, cargadores portátiles, etc. Se deben tener en cuenta algunas precauciones:.

¿Cómo funcionan los inversores?

Los mejores y más caros inversores son gestionados por un microcontrolador y basan su funcionamiento en la modulación por ancho de pulso (PWM). El sistema puede retroalimentarse para proporcionar una tensión de salida estable ante las variaciones de la tensión de entrada.

¿Cómo seleccionar un inversor?

Al seleccionar un inversor, es crucial considerar varios factores para asegurarnos de que cumpla con nuestras necesidades. El tipo de instalación es uno de los aspectos más importantes. Existen inversores para sistemas aislados y para sistemas conectados a la red.

¿Qué se debe configurar antes de poner en funcionamiento el inversor?

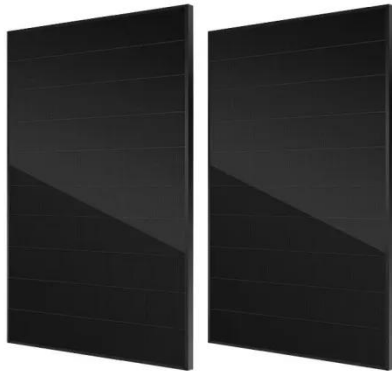
Por lo tanto, es aconsejable configurar un sensor para la interrupción automática del funcionamiento del inversor tan pronto como la batería "caiga" por debajo de un determinado umbral de voltaje. Además, es bueno insertar un fusible de protección antes de poner en funcionamiento el circuito.

¿Qué es un inversor fotovoltaico?

En sistemas fotovoltaicos, los inversores optimizan la producción de energía. Elegir el inversor adecuado y su mantenimiento son esenciales para un rendimiento óptimo. Un inversor es un dispositivo electrónico que convierte la corriente continua (DC) en corriente alterna (AC).

## ¿A qué voltaje funciona el inversor

---



### ¿Cómo funcionan los inversores? Guía para principiantes

Hace 5 días · Con el creciente interés por la energía solar y las soluciones de energía de reserva, muchos propietarios de viviendas y empresas se preguntan: ¿cómo funcionan los inversores? ...

### ¿Cómo funcionan los inversores? Guía para ...

Hace 5 días · Con el creciente interés por la energía solar y las soluciones de energía de reserva, muchos propietarios de viviendas y empresas se preguntan: ¿cómo funcionan los inversores? La mayoría de los sistemas ...



### ¿Qué es un inversor de voltaje? Funcionamiento y aplicaciones

Hace 2 días · Aprende qué es un inversor de voltaje, cómo funciona y sus principales usos en electricidad. Descubre todo lo que necesitas saber. ¡Explora más ahora!

## Inversor de Voltaje: Qué Es y Cómo Funciona en

30 de may. de 2024 · Descubre qué es un Inversor de Voltaje y cómo es clave en la eficiencia de los Sistemas de Energía gracias a la conversión de corriente continua.



### GRADE A BATTERY

LiFePO4 battery will not burn when overcharged, over discharged, overcurrent or short circuited and can withstand high temperatures without decomposition.



## Inversor eléctrico: qué es y cómo funciona

2 de may. de 2025 · ¿Cómo funciona un inversor en un sistema eléctrico? El funcionamiento de un inversor se basa en convertir la electricidad almacenada (DC) en una forma útil (AC), con ...

## ¿Qué es un inversor de voltaje?

Hace 2 días · Aprende qué es un inversor de voltaje, cómo funciona y sus principales usos en electricidad. Descubre todo lo que necesitas saber. ¡Explora más ahora!



## Inversor: ¿Qué es y Cómo Funciona?

Descubre qué es un inversor, su funcionamiento y tipos. Aprende su importancia en sistemas eléctricos y

fotovoltaicos.



## Inversor

3 de nov. de 2025 · Los inversores se utilizan en una gran variedad de aplicaciones, desde pequeñas fuentes de alimentación para computadoras, hasta aplicaciones industriales para ...



## Inversor eléctrico: qué es y cómo funciona

Conoce qué es un inversor eléctrico, cómo convierte la energía y por qué es clave en sistemas con baterías o con paneles solares.

## Cómo Funciona un Inversor: Esquema y Funcionamiento

11 de ene. de 2025 · Explicación de qué es un inversor, cuál es su función, cómo está compuesto, cuál es su principio de

funcionamiento y cuáles son los principales tipos de ...



**12.8V 200Ah**



## ¿Qué es un inversor de voltaje? Usos y Funcionamiento

5 de ene. de 2022 · ¿Qué es un inversor de voltaje? Un inversor de voltaje es un dispositivo electrónico capaz de cambiar de corriente directamente a AC (CA). El propósito del inversor ...

## Funcionamiento y definición del inversor de voltaje en ...

1 de nov. de 2025 · El funcionamiento del inversor de voltaje se basa en la utilización de componentes electrónicos, como transistores MOSFET o IGBT, que permiten controlar la ...



## Funcionamiento y definición del inversor de ...

1 de nov. de 2025 · El funcionamiento del inversor de voltaje se basa en la utilización de componentes electrónicos,



como transistores MOSFET o IGBT, que permiten controlar la corriente y el voltaje de la señal de ...

## ¿Qué es un inversor de voltaje? Usos y Funcionamiento

Inversor de Voltaje¿Cómo Funciona Un Inversor de Voltaje?Capacidad de Los Inversores de VoltajeEl voltaje de DC es constante y la línea de carga en una sola dirección. En contraste, en la corriente alterna; la magnitud y la dirección del flujo cambian periódicamente con los valles y los picos aparecen regularmente. El inversor actual utiliza circuitos electrónicos para transportar la línea de CC para modificar periódicamente la dirección con Ver más en aprendafaciles Imágenes de ¿a Qué Voltaje Funciona El Inversor?Inversor de Fuente de Voltaje , How it works, Application & Advantages¿Qué es un inversor de voltaje? Usos y Funcionamiento - AprendafacilesCómo Funciona un Inversor: Esquema y FuncionamientoInversor de VoltajeCómo Funciona un Inversor: Esquema y FuncionamientoInversor de Fuente de Voltaje , How it works, Application & AdvantagesInversores: ¿Qué son? - FULLWAT BlogInversor De Voltaje Para Panel Solar: ¿Qué Es Y Cómo Funciona? , Placas Inversor de corriente: qué es y

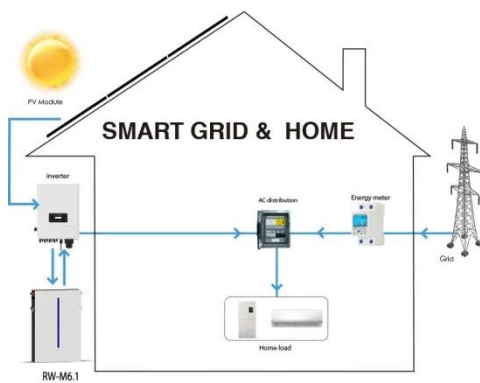




cuál es su funcionalidadVer  
todoTransistores

## Inversor de Voltaje: Qué Es y Cómo Funciona ...

30 de may. de 2024 · Descubre qué es un Inversor de Voltaje y cómo es clave en la eficiencia de los Sistemas de Energía gracias a la conversión de corriente continua.



### Inversor eléctrico: qué es y cómo funciona

Conoce qué es un inversor eléctrico, cómo convierte la energía y por qué es clave en sistemas con baterías o con paneles solares.

### Cómo Funciona un Inversor: Esquema y ...

11 de ene. de 2025 · Explicación de qué es un inversor, cuál es su función, cómo está compuesto, cuál es su principio de funcionamiento y cuáles son los principales tipos de inversores utilizados en los sistemas fotovoltaicos.



**Contáctenos**

Para solicitudes de catálogo, precios o asociaciones, visite:  
<https://valmedia.es>