

¿Cuál es la alimentación eléctrica de las estaciones base de comunicaciones fotovoltaicas



Resumen

Los equipos de comunicaciones suelen utilizar una fuente de alimentación de CC de -48 V y la electricidad generada por los sistemas de generación de energía fotovoltaica también es energía de CC, por lo que el sistema de generación de energía fotovoltaica se combina con la estación base de comunicaciones y la electricidad generada por el sistema fotovoltaico se utiliza para alimentar directamente los equipos de comunicaciones, reducir el consumo de electricidad de la ciudad y lograr el efecto de conservación de energía y reducción de emisiones.

¿Cuál es la alimentación eléctrica de las estaciones base de comuni



Aplicación del uso inteligente de la energía en la estación base de

Alta fiabilidad: Dado que las estaciones base de comunicaciones suelen instalarse en zonas remotas o al aire libre, sufren todo tipo de condiciones naturales adversas e interferencias ...

¿Qué alimenta las estaciones base de telecomunicaciones ...

20 de feb. de 2025 · Las baterías de telecomunicaciones para estaciones base son sistemas de energía de respaldo que utilizan baterías de plomo-ácido reguladas por válvulas (VRLA) o de ...



Sistema de suministro de energía fotovoltaica para estaciones base de

Los equipos de comunicaciones suelen utilizar una fuente de alimentación de CC de -48 V y la electricidad generada por los sistemas de generación de energía fotovoltaica también es ...

Sistema de suministro de energía solar mediante estación base de

Las estaciones base de comunicaciones ubicadas en áreas remotas generalmente solo pueden obtener electricidad de las redes eléctricas rurales, con una estabilidad de red deficiente, ...

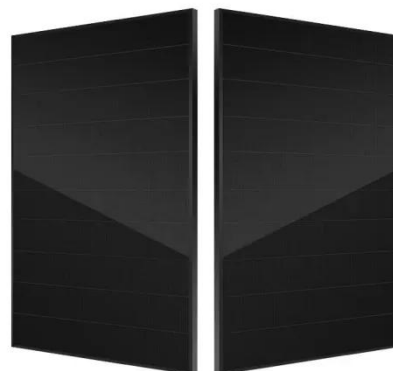


Principio de funcionamiento y composición del sistema de estaciones

13 de ene. de 2024 · Principio operativo
El sistema de estación base exterior de la serie ESB utiliza energía solar y motores diésel para lograr un suministro eléctrico ininterrumpido fuera ...

Solución energética para estaciones base de comunicaciones

Para las estaciones base situadas en desiertos u otros entornos extremos, el suministro eléctrico independiente es esencial, ya que estas zonas no sólo están fuera del alcance de las redes ...



Sostenibilidad y la vida de una



estación base , Redes& Telecom

También podemos reducir la energía asociada con la alimentación de las estaciones base, la mayoría de las cuales usan la red eléctrica. Si bien el reemplazo de esta alimentación por un

...

Soluciones para el consumo de energía de la estación base de

30 de oct. de 2025 · Los principales beneficios de utilizar electricidad verde, como la energía eólica y solar, para estaciones base de comunicaciones residen en la triple combinación de ...

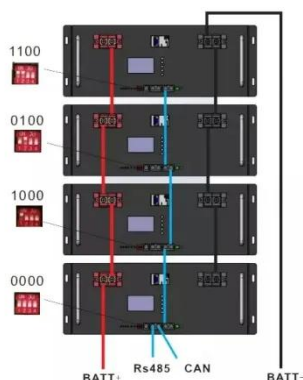


Sostenibilidad y la vida de una estación base

También podemos reducir la energía asociada con la alimentación de las estaciones base, la mayoría de las cuales usan la red eléctrica. Si bien el reemplazo de esta alimentación por un 100% de energía solar no ...

Sistema de suministro de energía fotovoltaica ...

Los equipos de comunicaciones suelen utilizar una fuente de alimentación de CC de -48 V y la electricidad generada por los sistemas de generación de energía fotovoltaica también es energía de CC, por lo que el sistema de ...



¿Por qué la estación base de comunicación utiliza una fuente de

3 de dic. de 2021 · ¿Por qué la fuente de alimentación de -48 V CC se convierte en el voltaje de alimentación de la estación base de comunicación? El suministro de energía de la estación ...

Solución del sistema de alimentación de la estación base de

solución integral Con instalaciones de fabricación y diseño avanzados,, nuestros productos están a la vanguardia de la tecnología energética, y emplean componentes y tecnología de ...



Contáctenos

Para solicitudes de catálogo, precios o asociaciones, visite:
<https://valmedia.es>