

Val SolarTech

¿Es bueno el inversor de bajo consumo de Polonia



Resumen

¿Cuál es el consumo del inversor?

Respuesta: Cual será el consumo del inversor?

Para concretar, yo tengo el detector de movimiento (que en mi caso va a 12V) directamente a los 12V de las baterías. Su consumo es despreciable. Este detector lleva un relé de salida (lógicamente con bobina de 12V) que cuando se cierra conecta el foco. Eso ya era así originalmente en el foco.

¿Cómo está regulado el sector de las renovables en Polonia?

El sector de las renovables en Polonia está regulado desde 2015 por la Ley de Fuentes de Energía Renovable, la cual ha sufrido muchas modificaciones, y cuya última modificación fue aprobada en agosto del año 2019.

¿Cuál es la energía renovable en Polonia?

En cuanto a la eólica, es la principal energía renovable en Polonia, tanto en términos de capacidad como de producción, llegando a suponer en 2019 casi el 8,2% de la producción total.

¿Cómo ha cambiado la estructura de la industria fotovoltaica en Polonia?

El segmento prosumidor había sido el segmento principal de desarrollo en Polonia, pero desde la primera subasta de renovables en 2016, la estructura de la industria fotovoltaica ha cambiado.

¿Cuáles son las intenciones del gobierno polaco?

Todas las intenciones del gobierno polaco vienen plasmadas en dos documentos, el Plan Nacional de Energía y Clima 2021-2031 y la Política Energética de Polonia hasta 2040, a través de los cuales se establece el plan estratégico que Polonia quiere seguir en los próximos años.

¿Cuál es la potencia máxima de un inversor solar?

El inversor solar tiene una potencia de 1000 W con su máximo en 2000 W. Esto te da una gran versatilidad y facilidad de conexión, prácticamente sin restricciones. Sin embargo, es importante no excederse en el uso de su energía para evitar problemas con cualquier equipo.

¿Es bueno el inversor de bajo consumo de Polonia



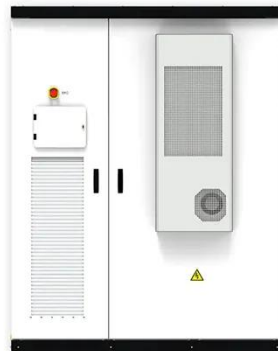
Inversores de conexión a red híbridos: Optimizar la energía

...

1 de nov. de 2023 · Maximice su solución de energía limpia con un inversor solar híbrido, probado para optimizar el consumo, garantizar la estabilidad de la energía y reducir la huella ...

¿Cuánto gasta un inversor sin carga?

9 de abr. de 2023 · En general, el consumo de energía en espera de la mayoría de los inversores es relativamente bajo, típicamente menos del 1% de su potencia nominal. Para un inversor de ...



¿Cuál es el mejor inversor solar? Guía ...

7 de jun. de 2025 · En esta guía completa conocerás los tipos de inversores, las marcas más destacadas en 2025, criterios técnicos esenciales y una recomendación basada en la experiencia de instaladores especializados. ...



Comparativa de inversores solares con bajo consumo en ...

Inversores solares con bajo consumo en espera: ¿Cuál elegir para tu sistema fotovoltaico? Los inversores solares con bajo consumo en espera se han convertido en una opción cada vez ...

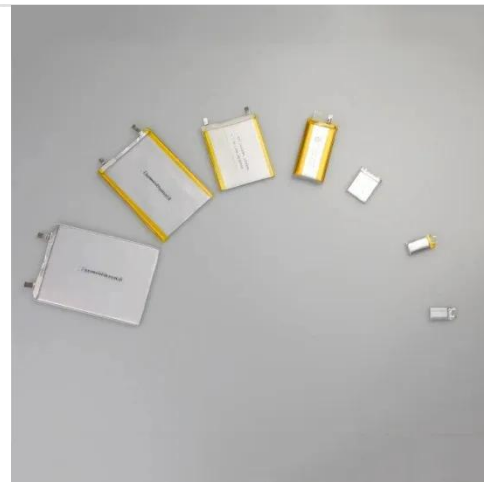


El mercado de energías renovables en Poloni

22 de mar. de 2021 · El sector de las renovables en Polonia está regulado desde 2015 por la Ley de Fuentes de Energía Renovable, la cual ha sufrido muchas modificaciones, y cuya última ...

Inversores de conexión a red híbridos: ...

1 de nov. de 2023 · Maximice su solución de energía limpia con un inversor solar híbrido, probado para optimizar el consumo, garantizar la estabilidad de la energía y reducir la huella de carbono.



Cual será el consumo del inversor?

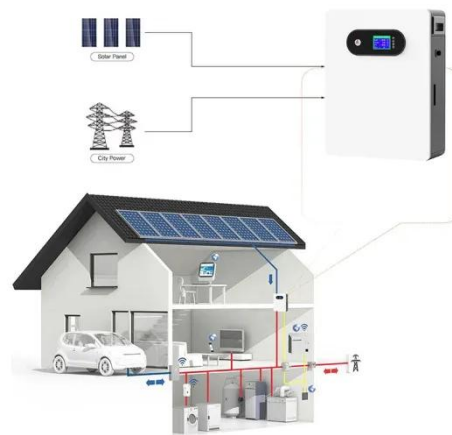
27 de dic. de 2011 · Hola. La cosa es facil. Tu consumo es de unos 250Wh/dia.



Segun los datos del inversor su rendimiento es del 90% (dice rendimiento mayor ó igual, pero pongamonos en ...

¿Cuánto consume un inversor solar sin carga?

En términos de consumo de corriente, para un inversor de 12 V, está entre 0,2 y 0,8 A y entre 0,1 y 0,4 A para un inversor de 24 V. Este consumo de energía sin carga mantiene energizada la ...



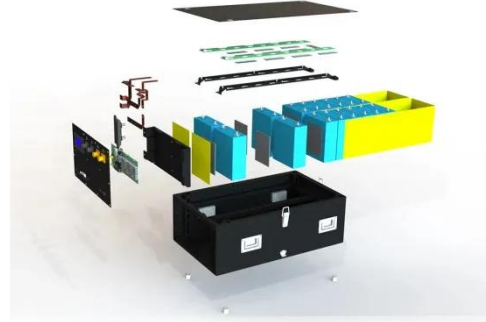
? Los 10 mejores inversores solares de 2025 Comparativa

Análisis de los mejores inversores solares del 2025 Para elaborar esta guía de inversores me he basado en mi experiencia recomendando equipos y haciendo instalaciones. Puedo decir que ...

¿Cuánto consume un inversor solar sin carga?

En términos de consumo de corriente,

para un inversor de 12 V, está entre 0,2 y 0,8 A y entre 0,1 y 0,4 A para un inversor de 24 V. Este consumo de energía sin carga mantiene energizada la electrónica interna del inversor.



Cómo calcular el consumo de un inversor de voltaje

¿Cuál es el consumo de un inversor fotovoltaico? El inversor fotovoltaico es un dispositivo esencial en la instalación de paneles solares, ya que su función principal es convertir la ...

¿Cuál es el mejor inversor solar? Guía completa actualizada ...

7 de jun. de 2025 · En esta guía completa conocerás los tipos de inversores, las marcas más destacadas en 2025, criterios técnicos esenciales y una recomendación basada en la ...



El desarrollo dinámico de Polonia en el campo de la energía ...



El impresionante progreso de Polonia en la tecnología de energía solar. Planeado 19 GW en nuevos proyectos solares muestran el potencial de crecimiento. 1,500 proyectos de ...

? Los 10 mejores inversores solares de 2025 ...

Análisis de los mejores inversores solares del 2025 Para elaborar esta guía de inversores me he basado en mi experiencia recomendando equipos y haciendo instalaciones. Puedo decir que algunos de los modelos que ...



Contáctenos

Para solicitudes de catálogo, precios o asociaciones, visite:
<https://valmedia.es>