

Val SolarTech

¿Es eficiente el inversor de 12v



430KWH

ESS Cabinet
All in One



Resumen

Eficiencia del Inversor de 12V: Los inversores de 12V son conocidos por ser menos eficientes en comparación con sus contrapartes de 24V. ¿Qué es un inversor de 12V?

Desde la toma de corriente de 12V de su vehículo, coche, caravana o barco, o directamente de una batería de 12V DC, el inversor de forma eficiente alimentará a una amplia variedad de productos domésticos de CA, como televisores, ordenadores, VCRs y muchos más.

¿Qué es un inversor 12V 220V?

El inversor 12V – 220V convierte la tensión de la batería entrante de CC 11V-15V (coche, autocaravana, automovil) en CA 230V \pm 10V; Detectar inteligente para carga más rápida posibles para cámara, drone, navegación por satélite, máquina de juegos, Camping DVD, GPS, lámpara, móvil, tablet, mp3, mp4, etc.

¿Cuál es la eficiencia de un inversor?

La eficiencia del inversor se refiere a qué tan efectivamente convierte la corriente continua (DC) en corriente alterna (AC). En general, los inversores de voltaje más alto tienden a ser más eficientes. Eficiencia del Inversor de 12V: Los inversores de 12V son conocidos por ser menos eficientes en comparación con sus contrapartes de 24V.

¿Cuál es la potencia de un inversor?

Potencia de energía continua: 1200W y una potencia máxima: 2500w (microsegundos) Nuestro inversor de potencia 1200w incluye multiprotección, sobrevoltaje, sobrecarga, sobre temperatura y bajo voltaje. También está provisto de un ventilador de alta calidad que ayuda a refrigerar el inversor para así alargar su vida útil.

¿Qué es un inversor de 24V?

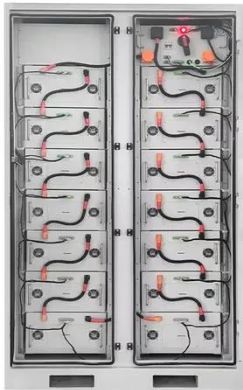
Tamaño del Inversor de 24V: Los inversores de 24V están disponibles en una gama más amplia de tamaños, incluyendo capacidades más grandes que pueden satisfacer las necesidades de hogares más grandes o sistemas con mayores requerimientos de energía. Ofrecen una mayor flexibilidad cuando se trata de ampliar tu sistema de energía.

¿Cómo elegir el voltaje del inversor?

La elección del voltaje del inversor está estrechamente relacionada con la configuración de la batería. Las baterías almacenan la energía de corriente continua necesaria para alimentar el inversor, y el voltaje de la batería debe coincidir con el voltaje de entrada del inversor.

¿Es eficiente el inversor de 12v

To Strive forward No Energy Waste



- ✓ All in one
- ✓ 100~215kWh High-capacity
- ✓ Intelligent Integration

Inversor 12V vs Inversor 24V

11 de dic. de 2024 · Los inversores convierten la CC en CA para los aparatos de uso cotidiano y son esenciales en los sistemas de alimentación modernos, especialmente con las ...

Paneles Solares: 12v Vs 24v ¿cuál Es Mejor? , Placas Solares

Entendiendo el Voltaje del Inversor: 12V o 24V Antes de entrar en detalles, es importante entender la diferencia fundamental entre los inversores de 12V y 24V. La clasificación de ...



Cómo calcular el consumo de un inversor de voltaje



Es importante tener en cuenta que el consumo de un inversor de 12V también está relacionado con la eficiencia energética del dispositivo. Algunos inversores pueden tener una mayor ...

12V vs 24V vs 48V

25 de nov. de 2023 · Instalación solar de 12V, 24V o 48V, ¿cuál me conviene más? Comprenda el impacto en el almacenamiento, la duración de batería y la eficiencia para tomar la mejor decisión.

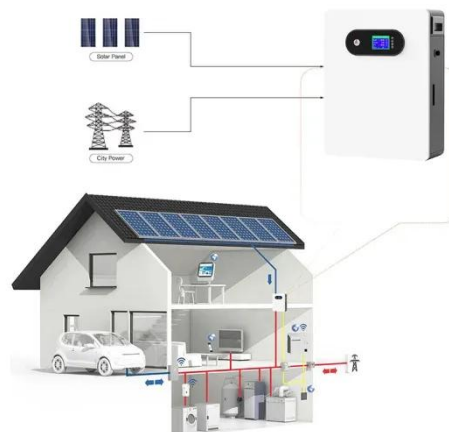


¿Qué inversor necesitas? , Guía de potencia + consejos

Calcula fácilmente qué inversor necesitas. Consulta la guía de EcoLine con consumos pico, ejemplos prácticos y sistema 12V/24V.

Eficiencia de conversion Inversor Victron Phoenix Compact ...

19 de may. de 2013 · Eficiencia de conversion Inversor Victron Phoenix Compact 12/1200 VA segun carga. Buenos dias. Como soy curioso por naturaleza, he querido comprobar la ...



¿Es mejor un inversor fotovoltaico de 24V o de 12V?

A la hora de adquirir un inversor, una de las decisiones más importantes que

toman los compradores es si elegir un inversor de 12 V o uno de 24 V. ¿Es uno



Paneles Solares: 12v Vs 24v ¿cuál Es Mejor?

Entendiendo el Voltaje del Inversor: 12V o 24V Antes de entrar en detalles, es importante entender la diferencia fundamental entre los inversores de 12V y 24V. La clasificación de voltaje (12V o 24V) indica el voltaje de entrada ...

Energy storage(KWH)

102.4kWh

Nominal voltage(Vdc)

512V

Outdoor All-in-one ESS cabinet



12V vs 24V vs 48V

25 de nov. de 2023 · Instalación solar de 12V, 24V o 48V, ¿cuál me conviene más? Comprenda el impacto en el almacenamiento, la duración de batería y la eficiencia para tomar la mejor ...

Tecnología de inversor que me conviene ...

18 de jul. de 2023 · Te decimos cuál es el tipo de inversor te conviene comprar

de acuerdo al precio y su eficiencia para tu instalación fotovoltaica



¿Cuál es la eficiencia de los inversores de 12 V ...

El inversor 12V-120V de ZHENGXI ofrece fiabilidad con certificación ISO9001 y CE, precios directos de fábrica y personalización OEM/ODM flexible para todas sus necesidades de conversión de energía.

¿Cuál es la eficiencia de los inversores de 12 V a 120 V?

El inversor 12V-120V de ZHENGXI ofrece fiabilidad con certificación ISO9001 y CE, precios directos de fábrica y personalización OEM/ODM flexible para todas sus necesidades de ...



Tecnología de inversor que me conviene según precio y eficiencia



18 de jul. de 2023 · Te decimos cuál es el tipo de inversor te conviene comprar de acuerdo al precio y su eficiencia para tu instalación fotovoltaica

Eficiencia de conversion Inversor Victron ...

19 de may. de 2013 · Eficiencia de conversion Inversor Victron Phoenix Compact 12/1200 VA segun carga. Buenos días. Como soy curioso por naturaleza, he querido comprobar la eficiencia de conversión de 12v CC ...



¿Es mejor un inversor fotovoltaico de 24V o ...

A la hora de adquirir un inversor, una de las decisiones más importantes que toman los compradores es si elegir un inversor de 12 V o uno de 24 V. ¿Es uno

Inversor 12V vs Inversor 24V

Los inversores convierten la CC en CA para los aparatos de uso cotidiano y son esenciales en los sistemas de

alimentación modernos, especialmente con las necesidades de energía ...



Cuánto consume un inversor de 12V a 220V y su impacto en ...

22 de sept. de 2023 · Si usas un inversor de 12V a 220V para alimentar dispositivos, es clave saber cuánta energía consume y cuánto tiempo puede durar una batería sin recargarse. En ...

Cuánto consume un inversor de 12V a 220V y ...

22 de sept. de 2023 · Si usas un inversor de 12V a 220V para alimentar dispositivos, es clave saber cuánta energía consume y cuánto tiempo puede durar una batería sin recargarse. En este artículo te explico cómo ...



Contáctenos

Para solicitudes de catálogo, precios o asociaciones, visite:
<https://valmedia.es>