

Val SolarTech

¿Es grande la batería de la estación base de la sala de comunicaciones



Resumen

¿Cuántos pasos de estabilización puede alcanzar la batería?

Así podrás alcanzar hasta los 6,5 pasos de estabilización sin problemas. Tampoco nos ha impactado la duración de la batería. Es nueva y por los contactos es compatible con otros modelos de la marca. Pero solo permite aproximadamente 470 imágenes usando LVF o 1.500 imágenes en el modo de ahorro, lejos de otros modelos.

¿Cuál es la mejor relación entre las baterías estacionarias y estacionarias?

La relación calidad-precio de estas baterías siempre es peor que las baterías estacionarias. Ya que aunque el precio es más reducido, sus esperanzas de vida son muchísimo menores a las baterías estacionarias. B.- La mejor relación calidad/precio.- La mejor relación calidad-precio está siempre en las baterías estacionarias.

¿Cómo se hará el estacionamiento en batería?

V.- El estacionamiento en batería, se hará dirigiendo la rueda delantera hacia la guarnición dentro del cajón correspondiente si existe señalamiento expreso, salvo disposición en contra. ARTICULO 95.- No podrá estacionarse vehículo alguno, en lugares en donde exista señalamiento expreso colocado por la autoridad competente. ARTICULO 96.-.

¿Cómo se obtiene la capacidad deseada en el conjunto de baterías?

Para obtener la capacidad deseada en el conjunto de baterías, deberemos seleccionar la capacidad de cada batería (idénticas) acorde a nuestras necesidades. Por ejemplo, si necesitamos una batería de 250Ah a 12V, podemos conectar baterías en serie de iguales capacidades para sumar las tensiones.

¿Cómo se obtiene la tensión deseada en el conjunto de baterías?

Para obtener el conjunto con la tensión deseada, conectamos baterías en serie

de iguales capacidades para sumar las tensiones. Para obtener la capacidad deseada en el conjunto deberemos seleccionar la capacidad de cada batería (idénticas) acorde a nuestras necesidades. Por ejemplo, si necesitamos una batería de 250Ah a 12V tenemos 2 opciones:.

¿Dónde se encuentra la primera estación de baterías intercambiables de Silence?

La primera estación de baterías intercambiables se localiza en la sede que acaba de estrenar la compañía en el centro de Barcelona. Concretamente, en el número 293 de la calle Córcega, donde Silence cuenta con 4.000 m² distribuidos en tres plantas.

¿Es grande la batería de la estación base de la sala de comunicaciones?



Batería de respaldo de la estación base de ...

La batería de iones de litio para comunicaciones montada en bastidor de 48 V está diseñada específicamente para el mercado de las telecomunicaciones y se puede instalar en un gabinete o bastidor estándar de 19 o 21 pulgadas.

Estación base

3 de nov. de 2025 · Fotografía de una estación base de telefonía móvil. En comunicaciones por radio, una estación base es una instalación fija o moderada de radio para la comunicación ...



Fuente de alimentación de respaldo de la estación base de

17 de ene. de 2025 · Standby power supply for communication base stations refers to the standby power system used to maintain the normal operation of communication base stations in the ...

Cómo extender la vida útil de la batería en ...

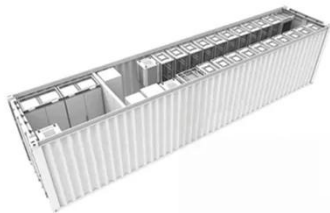
Para prolongar la vida útil de la batería en la estación base de telecomunicaciones, el aire acondicionado de gabinete es la mejor solución.



TAX FREE

1-3MWh

BESS



Batería de respaldo de la estación base de telecomunicaciones

La batería de iones de litio para comunicaciones montada en bastidor de 48 V está diseñada específicamente para el mercado de las telecomunicaciones y se puede instalar en un ...

Batería de respaldo para estación base de comunicaciones

Cuando los desastres naturales cortan la red eléctrica, cuando el clima extremo amenaza la seguridad del suministro eléctrico, nuestro sistema de energía de respaldo para ...



Batería de telecomunicación

8 de ago. de 2025 · La función central de



✓ 50KW/100KWH

✓ HIGHER POWER OUTPUT
IN OFF-GRID MODE

✓ CONVENIENT OPERATION
& MAINTENANCE

✓ PRE-WIRED

una batería de telecomunicaciones es proporcionar una fuente de alimentación ininterrumpida (UPS). Las estaciones base de telecomunicaciones ...

Batería de LiFePO4 de 48 V y 50 Ah (estación base de ...

Tensión nominal: 48.0V Capacidad nominal: 50,000 mAh Tamaño de la batería: 482 x 477 x 133.2 mm (máx.) Temperatura de carga: 0-45 ? Temperatura de descarga: -20 a 60? ...



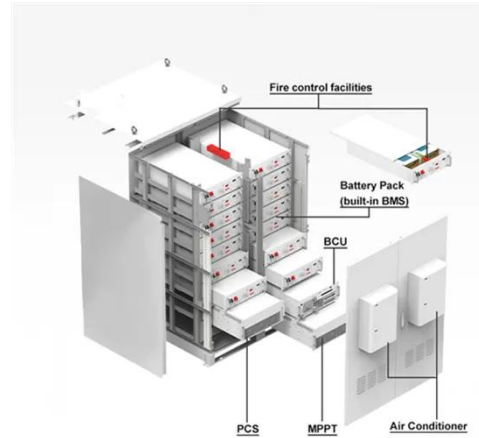
Estaciones base: el corazón de la ...

En el centro de esta red se encuentran las estaciones base, pilares invisibles que permiten la comunicación entre nuestros teléfonos móviles y el entorno exterior. Para comprender la importancia de las estaciones base, ...

Batería de litio de la estación base 5G: requisitos de ...

26 de sept. de 2025 · · Escalabilidad futura: el diseño modular de la batería

de EverExceed permite una fácil expansión de la capacidad para satisfacer el crecimiento futuro del tráfico 5G.



Estaciones base: el corazón de la comunicación móvil

En el centro de esta red se encuentran las estaciones base, pilares invisibles que permiten la comunicación entre nuestros teléfonos móviles y el entorno exterior. Para comprender la ...

¿Por qué la estación base de comunicación utiliza una fuente de

3 de dic. de 2021 · ¿Por qué la fuente de alimentación de -48 V CC se convierte en el voltaje de alimentación de la estación base de comunicación? El suministro de energía de la estación ...



Cómo extender la vida útil de la batería en estaciones base de



Para prolongar la vida útil de la batería en la estación base de telecomunicaciones, el aire acondicionado de gabinete es la mejor solución.

Contáctenos

Para solicitudes de catálogo, precios o asociaciones, visite:
<https://valmedia.es>