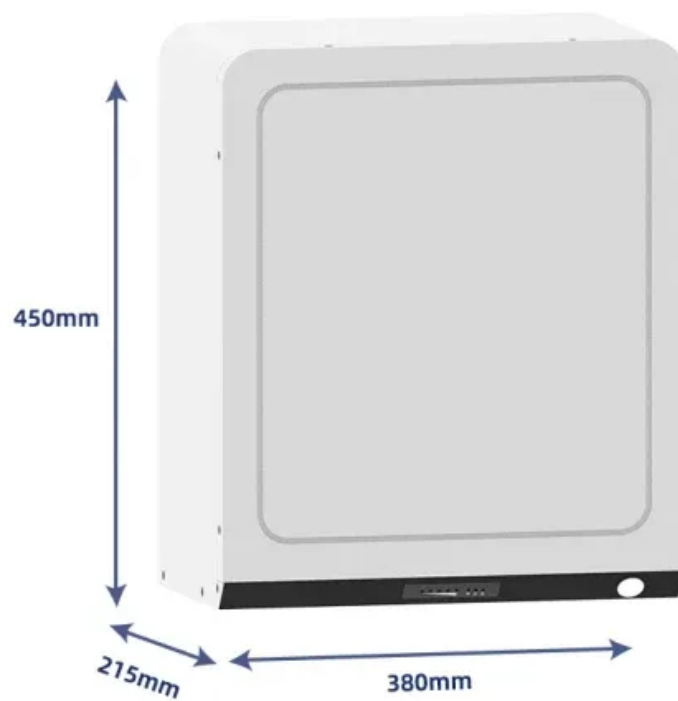


Val SolarTech

¿Es necesario conectar los microinversores a la red



Resumen

Los microinversores se conectan a los paneles solares siempre que sea una instalación conectada a la red eléctrica. Además, también se debe instalar el cableado y la estructura de los paneles. ¿Qué es un microinversor de conexión a Red?

¿Qué es un microinversor de conexión a red?

Los microinversores solares son pequeños módulos individuales. Inversor solar que se montan directamente en la parte posterior de un panel solar. A diferencia de los inversores de cadena y centrales, que se conectan a varios módulos, cada microinversor solo se conecta a un módulo.

¿Qué son los microinversores?

Como os hemos comentado en entradas anteriores, los microinversores son inversores fotovoltaicos conectados a red, que convierten la corriente continua en alterna. Se instalan en cubierta debajo de los paneles, y suelen tener de 1 a 4 entradas de panel solar. Se pueden conectar 1 o 2 paneles (en serie) por cada entrada.

¿Cómo reemplazar los microinversores?

reemplazar los microinversores **ADVERTENCIA:** Antes de instalar o usar un Microinversor, lea todas las instrucciones y advertencias en los documentos técnicos y en el propio sistema Microinversor, así como en la matriz fotovoltaica. **ADVERTENCIA:** Tenga en cuenta que la instalación de este equipo incluye el.

¿Cuántos microinversores se pueden conectar en paralelo?

3 (4MPPT) conectar en paralelo **ADVERTENCIA:** NO exceda el número máximo de microinversores en un circuito derivado de CA, como se muestra. **Microinversor a los módulos PV** **NOTA:** Al enchufar los cables de DC, si ya hay AC disponible, el microinversor debe parpadear inmediatamente con una luz roja y comenzar a funcionar dentro del tiempo de configuración.

¿Cómo recopilar datos en un microinversor?

(consulte la normativa local). La recopilación de datos adopta wifi interno, se necesita un enrutador inalámbrico cerca del microinversor. Cuando complete la instalación del microinversor, configure el enrutador inalámbrico con wifi interno (consulte el manual de usuario de wifi). Los datos.

¿Por qué no hay datos en la pantalla del microinversor?

la configuración de la red. Solo la pantalla del microinversor está en línea pero no hay datos. Esto puede deberse a que el asos a continuación en orden: Verifique que el voltaje y la frecuencia de la red pública estén dentro de los rangos que se muestran en la sección D o s técnicos de este manual. Verifique

¿Es necesario conectar los microinversores a la red



Qué es el microinversor de conexión a red

Hace 1 día · Un sistema de microinversor conectado a la red se conecta a la red pública. Cuando los paneles solares producen más energía de la que necesita la vivienda o la empresa, el ...

IQ8P Microinverters manual de instalación y operación

El chasis del microinversor de Enphase es el disipador de calor. En condiciones normales de funcionamiento, la temperatura podría estar 20°C por encima de la temperatura ambiente, ...



Qué es el microinversor de conexión a red

Hace 1 día · Un sistema de microinversor conectado a la red se conecta a la red pública. Cuando los paneles solares producen más energía de la que necesita la vivienda o la empresa, el exceso de electricidad se vierte a la ...

¿Dónde se conectan los microinversores?

Los microinversores se conectan a las placas solares y posteriormente a la red eléctrica para optimizar su rendimiento. Los microinversores se conectan a los paneles solares siempre que ...



¿Cómo conectar un microinversor?

Como os hemos comentado en entradas anteriores, los microinversores son inversores fotovoltaicos conectados a red, que convierten la corriente continua en alterna. Se instalan en ...

Como conectar micro inversores para no verter a la red

21 de nov. de 2018 · Los microinversores conectados a la red, trabajan a mpp con respaldo de la red, no tienen ningún elemento que los limite el vertido a la red, porque eso es lo que ...



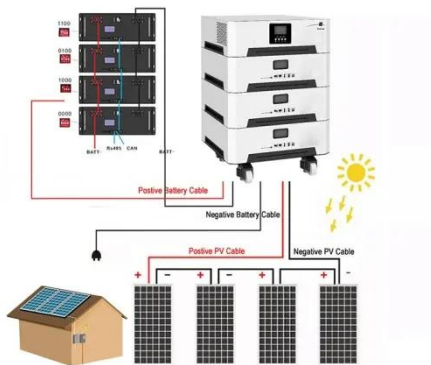
¿Cómo se conectan los microinversores a la red eléctrica?

27 de jul. de 2022 · Los microinversores se conectan a la red eléctrica mediante un cable troncal. La siguiente figura ilustra dos posibles estrategias para esta conexión. En la primera ...



Instalación Manual de usuari

8 de ago. de 2024 · Instrucciones de seguridad importantes Este manual contiene instrucciones importantes que se deben seguir durante la instalación y el mantenimiento del Inversor ...



¿Cómo conectar un microinversor a la red? Pasos , AutoSolar

Descubre cómo conectar un microinversor a la red. Aprende el paso a paso para la correcta conexión de tu microinversor solar.

¿Dónde se conectan los microinversores?

Los microinversores se conectan a las placas solares y posteriormente a la red eléctrica para optimizar su rendimiento.

Los microinversores se conectan a los paneles solares siempre que sea una instalación conectada a la red ...



Standard 20ft containers



Standard 40ft containers



¿Cómo elegir los micro inversores adecuados?

8 de jul. de 2024 · Una guía para elegir los microinversores adecuados para sistemas fotovoltaicos, que abarca voltaje/corriente, clasificaciones y requisitos de red.

Microinversores: una guía completa de preguntas y ...

26 de ago. de 2024 · Los expertos en microinversores de Bonnen Battery responden a todas sus preguntas. Encuentre el mejor microinversor solar para uso en red, inversores de microrred.



Microinversores: una guía completa de ...

26 de ago. de 2024 · Los expertos en microinversores de Bonnen Battery responden a todas sus preguntas.



Encuentre el mejor microinversor solar para uso en red, inversores de microred.

Contáctenos

Para solicitudes de catálogo, precios o asociaciones, visite:
<https://valmedia.es>