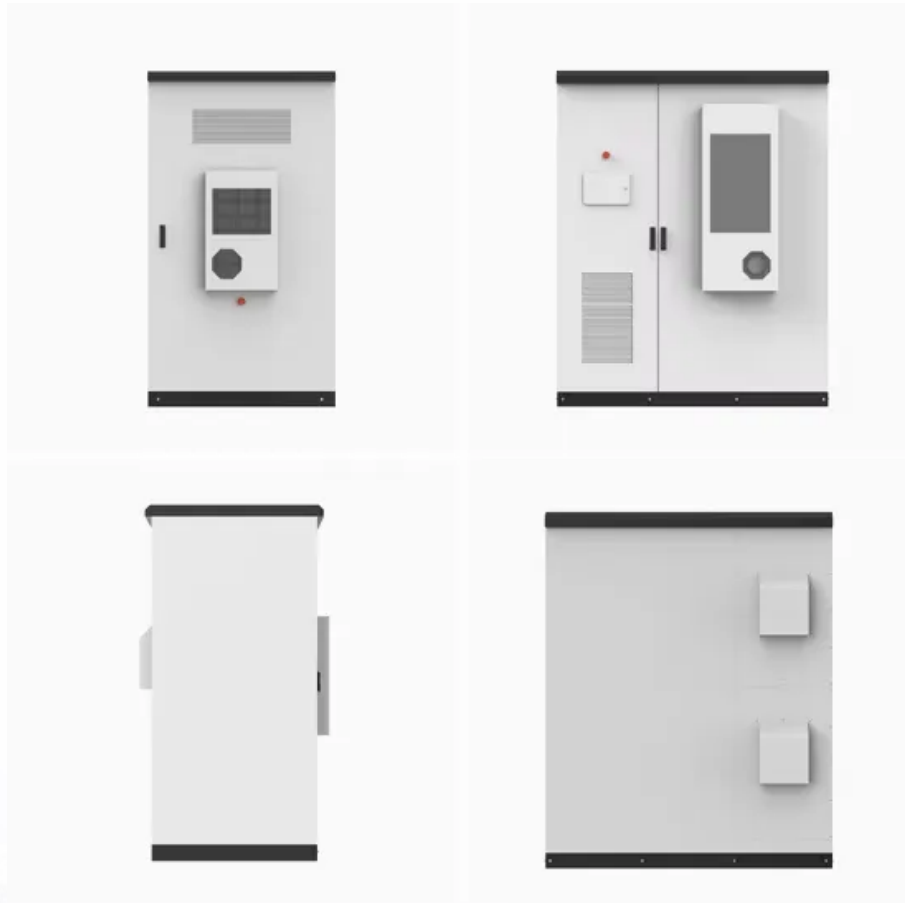


Val SolarTech

¿Está bien si la potencia del inversor es suficiente



Resumen

Elegir un inversor con suficiente potencia continua asegura que tus electrodomésticos funcionen sin problemas y sin riesgo de sobrecargar el inversor. ¿Qué pasa si el inversor no tiene potencia?

¿Qué ocurre si el inversor no cuenta con la potencia o tensión adecuada?

Por un lado, si el inversor solar recibe más potencia de la que está preparado para soportar, puede deteriorarse y verse alterado el funcionamiento de las placas solares.

¿Cómo se relaciona la potencia con la tensión del inversor?

¿Cómo se relaciona la potencia con la tensión del inversor?

La elección de la tensión de las baterías se realiza a razón de la potencia del inversor. Como regla general, se recomienda el uso de sistemas de 12V para inversores de hasta 1.000W de potencia.

¿Por qué no se debe instalar inversores potentes?

En resumen debemos evitar instalar inversores potentes en instalaciones que la tensión de las baterías sea muy baja. Ya que eso provocaría que la bancada de baterías se descargan más rápidamente hasta el punto de alcanzar el límite de corriente máximo de la batería y deteriorarla.

¿Qué pasa si el inversor solar recibe más potencia?

Por un lado, si el inversor solar recibe más potencia de la que está preparado para soportar, puede deteriorarse y verse alterado el funcionamiento de las placas solares. Por esta razón es que cuentan con sistemas que interrumpen automáticamente su funcionamiento si detectan una anomalía en la potencia.

¿Cuál es la diferencia entre un inversor de mayor potencia y una instalación fotovoltaica?

Importante: Un inversor de mayor potencia solo da un rendimiento superior a la instalación fotovoltaica en los momentos del día con mayor radiación (verano / horas centrales). Como hay mucho más tiempo de funcionamiento de la instalación en momentos de radiación más bajos, el total de producción es mayor con inversor de menor potencia.

¿Cuántos voltios Debe tener un inversor?

Como regla general, se recomienda el uso de sistemas de 12V para inversores de hasta 1.000W de potencia. Asimismo se recomienda el uso de sistemas de 24V en los inversores que tienen potencias que van desde los 1.000W hasta los 3.000W y, finalmente, sistemas de 48V para los inversores de más de 3.000W de potencia.

¿Está bien si la potencia del inversor es suficiente

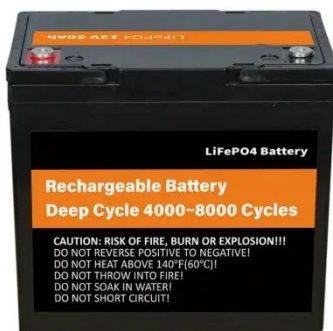


Dudas modelo inversor vs. Potencia instalada

2 de jul. de 2022 · El inversor está preparado para que la potencia de entrada sea muy superior a la que él entrega. El sobredimensionamiento suele estar sobre el 30%, salvo inversores que admiten algo más.

¿Qué tamaño de inversor solar necesito?

En este artículo vamos a entender por qué el rendimiento de la instalación es más alto si la potencia de los paneles es mayor a la del inversor.



Qué potencia debe tener un inversor solar según tu instalación

26 de oct. de 2025 · Elegir la potencia adecuada para un inversor solar es crucial si quieres aprovechar al máximo la energía de tu instalación fotovoltaica. Pero, ¿cómo sabes cuánta ...

¿Qué tamaño de inversor necesito? Guía completa - PowMr

28 de feb. de 2025 · ¿Qué tamaño de inversor necesitas? Esta guía cubre los cálculos de potencia, la potencia de sobretensión y los factores clave para ayudarte a elegir el tamaño de ...



¿Qué tamaño de inversor necesito? Guía ...

28 de feb. de 2025 · ¿Qué tamaño de inversor necesitas? Esta guía cubre los cálculos de potencia, la potencia de sobretensión y los factores clave para ayudarte a elegir el tamaño de inversor adecuado.

¿Cómo calcular el inversor de un sistema fotovoltaico?

Calcula el inversor, según el tipo de instalación Un paso fundamental para calcular el inversor adecuado para un sistema, es saber el tipo de instalación que vas a adquirir, ya que así, se ...



Cómo afecta la potencia y tensión del ...

Ejemplo: Un ordenador portátil de 80W está en funcionamiento 4h al día. La

energía que consume el portátil es de 80W por 4h = 320 Wh/día. En segundo lugar, hay que saber que en las características del inversor nos ...



Sobrecarga de inversores: esto es lo que debes hacer

28 de oct. de 2024 · Si tienes un inversor de 4kW de potencia, y tienes paneles solares de 5kWp, es posible que, en determinados momentos del día y año, consigas una producción superior a ...



Cómo afecta la potencia y tensión del inversor , Blog de Solfy

Tanto la potencia como la tensión de un inversor solar están estrechamente relacionadas con su funcionamiento. Es un aspecto que suele generar dudas, así que te lo explicamos con detalle ...

Cómo afecta la potencia y tensión del inversor

Ejemplo: Un ordenador portátil de 80W

está en funcionamiento 4h al día. La energía que consume el portátil es de 80W por 4h = 320 Wh/día. En segundo lugar, hay que saber que en ...



1075KWHH ESS

Dudas modelo inversor vs. Potencia instalada

2 de jul. de 2022 · El inversor está preparado para que la potencia de entrada sea muy superior a la que él entrega. El sobredimensionamiento suele estar sobre el 30%, salvo inversores que ...

Potencia máxima de uso del inversor: ¿cuánta es suficiente?

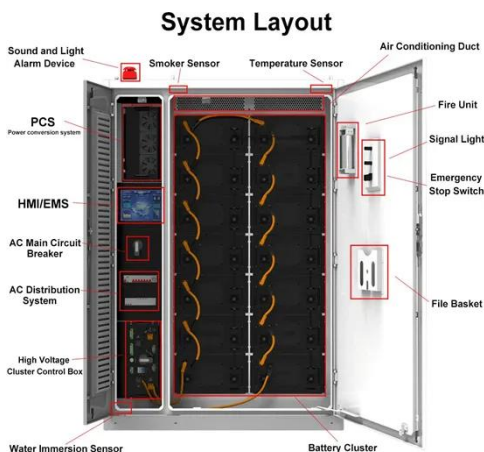
Este artículo tratará sobre la potencia pico del inversor, por qué es esencial, cómo se compara con la potencia continua y otra información que necesita saber.



Deye Official Store

10 years warranty

¿Cómo calcular el inversor de un sistema ...



Calcula el inversor, según el tipo de instalación. Un paso fundamental para calcular el inversor adecuado para un sistema, es saber el tipo de instalación que vas a adquirir, ya que así, se pueden determinar las diferentes ...

¿Cuál es la potencia que necesito para mi ...

Hace 4 días · Entra y descubre la potencia del inversor fotovoltaico que necesitas para tu instalación de placas solares para autoconsumo.



Sobrecarga de inversores: esto es lo que ...

28 de oct. de 2024 · Si tienes un inversor de 4kW de potencia, y tienes paneles solares de 5kWp, es posible que, en determinados momentos del día y año, consigas una producción superior a los 4kW de potencia. ...

Cómo afecta la potencia y tensión del ...

Tanto la potencia como la tensión de un inversor solar están estrechamente

relacionadas con su funcionamiento. Es un aspecto que suele generar dudas, así que te lo explicamos con detalle a continuación.

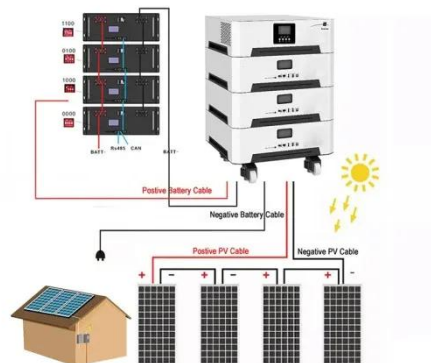


¿Cuál es la potencia que necesito para mi inversor ...

Hace 4 días · Entra y descubre la potencia del inversor fotovoltaico que necesitas para tu instalación de placas solares para autoconsumo.

¿Qué tamaño de inversor solar necesito?

En este artículo vamos a entender por qué el rendimiento de la instalación es más alto si la potencia de los paneles es mayor a la del inversor.



Contáctenos

Para solicitudes de catálogo, precios o asociaciones, visite:
<https://valmedia.es>